

logitech®



Minimiza el tiempo de inactividad. Maximiza el ROI

Mejora y optimiza las soluciones de colaboración modernas con los servicios de Logitech.

La gestión eficaz de los ecosistemas de colaboración nunca ha sido más importante

La creciente demanda de tecnología de colaboración en las organizaciones es bien conocida. Actualmente, el 76 % de las empresas considera que la video colaboración es una de las tres principales prioridades tecnológicas¹.



Sin embargo, a medida que estas soluciones se vuelven omnipresentes en los espacios de oficina y el papel que desempeñan se vuelve más vital, también lo hace la necesidad de mantenerlas y administrarlas adecuadamente.

Con la creciente huella de la tecnología de colaboración y el uso más generalizado de los espacios de reunión, las organizaciones deben asegurarse de que la tecnología que los impulsa no solo esté disponible, sino que también esté optimizada para ofrecer el mejor retorno de la inversión posible.

¿La respuesta?

Soluciones de servicio personalizadas que ayudan a las empresas a gestionar sus crecientes necesidades tecnológicas en una variedad de espacios.

En los últimos años, la percepción de un plan de servicio en este contexto ha pasado de ser un complemento a un habilitador fundamental.

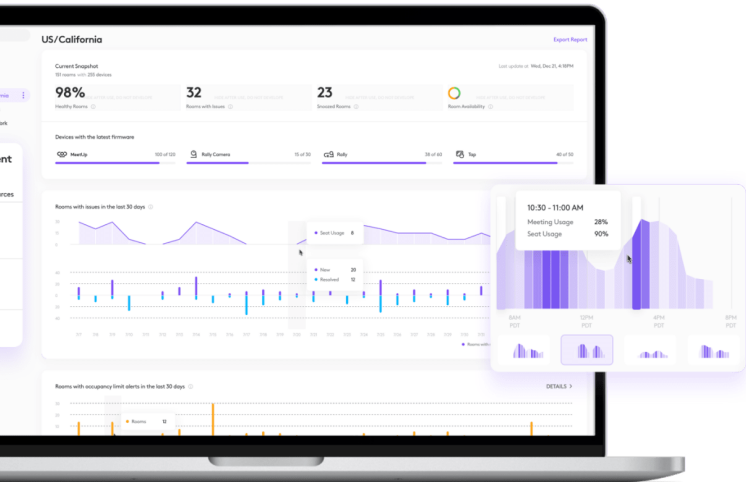
A medida que los equipos de TI se enfrentan a demandas cada vez mayores, las empresas requieren soluciones que faciliten la carga del mantenimiento de rutina y la resolución de problemas. Necesitan asistencia e información en tiempo real que les ayude a centrarse en las prioridades estratégicas y a tomar decisiones informadas que impulsen el crecimiento.

Con más organizaciones que nunca expandiendo su uso de la tecnología de colaboración, este informe explora cómo los servicios de Logitech pueden proteger y optimizar el valor de esas inversiones en función de las necesidades comerciales específicas.



Maximizar los beneficios de la tecnología de colaboración

La tecnología de colaboración adecuada puede simplificar y mejorar las reuniones y ofrecer una mayor productividad, especialmente como parte de un ecosistema integrado diseñado para respaldar el trabajo flexible. Sin embargo, a medida que estas soluciones se generalizan en una organización, es importante considerar la mejor manera de optimizar su uso y maximizar su valor. A continuación, se detallan las áreas clave en las que los líderes empresariales y los equipos de TI deben centrarse para garantizar que su tecnología de colaboración ofrezca los mejores resultados empresariales posibles.



1. Monitoreo proactivo y alertas en tiempo real

Las alertas en tiempo real ayudan a limitar el impacto de los problemas del equipo. Permiten que los equipos de TI aborden los problemas de los dispositivos por adelantado y mantengan los espacios funcionando sin problemas con una interrupción mínima. Además, el monitoreo y la administración remotos garantizan que las actualizaciones de software se puedan enviar a los dispositivos de manera oportuna para que sigan funcionando de la mejor manera.

2. Planes de respaldo confiables para minimizar el tiempo de inactividad

Ya sea por daños accidentales, errores del usuario o fallas técnicas, el tiempo de inactividad ocurre sin importar la planificación realizada. Las organizaciones deben implementar procesos sólidos para restringir el impacto de las fallas de los equipos o los dispositivos fuera de garantía para evitar los costos financieros y operativos de la interrupción.

3. Uso de datos para mejorar la optimización del espacio

La información derivada de la tecnología de colaboración, como la utilización de la sala, permite a las organizaciones analizar el uso del espacio de reunión y, como resultado, tomar mejores decisiones. Esto incluye comprender y abordar los problemas que causan la infrutilización de los espacios, así como respaldar las decisiones de inversión estratégica, desde la necesidad de nueva tecnología hasta la ampliación de los requisitos inmobiliarios.





Mejora tus espacios y empodera a tu personal con los servicios de Logitech

Los servicios de Logitech están diseñados para elevar la tecnología de colaboración y abordar los desafíos empresariales y de TI en tres áreas clave:

Administración de dispositivos

- ✓ Centraliza la administración de los dispositivos conectados con Logitech Sync.
- ✓ Benefíciate del diagnóstico remoto, el acceso remoto a los dispositivos y la capacidad de enviar actualizaciones de forma remota.
- ✓ Recibe alertas instantáneas para monitorear y responder a los problemas del dispositivo.
- ✓ Obtén una integración sencilla con plataformas como ServiceNow para facilitar la gestión y la gestión de tickets.

Administración del espacio

- ✓ Aprovecha las funciones avanzadas para reservar espacios y más a través del acceso a funciones de automatización del espacio de trabajo independientes de la plataforma.
- ✓ Benefíciate de las soluciones nativas de reserva de salas y escritorios.
- ✓ Obtén información para ayudar a hacer un mejor uso de los espacios y garantizar que los entornos de colaboración estén optimizados.

Cobertura y asistencia

- ✓ Disfruta de asistencia global 24/7, para resolver desafíos en cualquier momento y en cualquier lugar.
- ✓ Minimiza el tiempo de inactividad con sustituciones al siguiente día laborable* y repuestos in situ**.
- ✓ Obtén acceso a un administrador de servicios designado** que será tu punto de contacto técnico y supervisará toda la actividad en tu cuenta.

*En la mayoría de los mercados

**Para clientes con más de 50 licencias o planes Enterprise

Planes de servicio personalizados para cada necesidad empresarial

Con tres planes de servicio disponibles (Basic, Essential y Select), Logitech te permite elegir la opción ideal para tus necesidades actuales. Pero, ¿cómo se toma la decisión? La respuesta radica en tener una buena idea de tu configuración actual y de tus planes futuros. Al analizar tus necesidades desde la perspectiva de la administración de dispositivos, la administración del espacio y la cobertura y la asistencia, puedes navegar a través de las consideraciones clave para ayudarte a elegir el plan que mejor se adapte a tus necesidades de colaboración.

Comprender las necesidades actuales y futuras de tu empresa

Al elaborar un plan a largo plazo, debes decidir qué necesita tu empresa hoy, así como sus requisitos futuros. Debes evaluar el potencial de tus operaciones para determinar tus capacidades actuales y las oportunidades de crecimiento.

Define tus necesidades de administración de dispositivos

La administración de dispositivos es una consideración importante al elegir tu plan de servicio. Si el monitoreo en tiempo real, la capacidad de actualizar de forma remota, las alertas automatizadas y la información son importantes para el estado y el rendimiento de tus dispositivos, deberías considerar Essential y Select. Al utilizar Logitech Sync, puedes permitir que tus equipos de TI realicen un seguimiento del rendimiento de los dispositivos y aborden cualquier desafío en toda la empresa, sin importar dónde se encuentren.

Tener en cuenta las necesidades de la administración del espacio

La administración eficaz de tus espacios de trabajo es crucial para lograr una experiencia perfecta para los empleados y optimizar la eficiencia del lugar de trabajo.

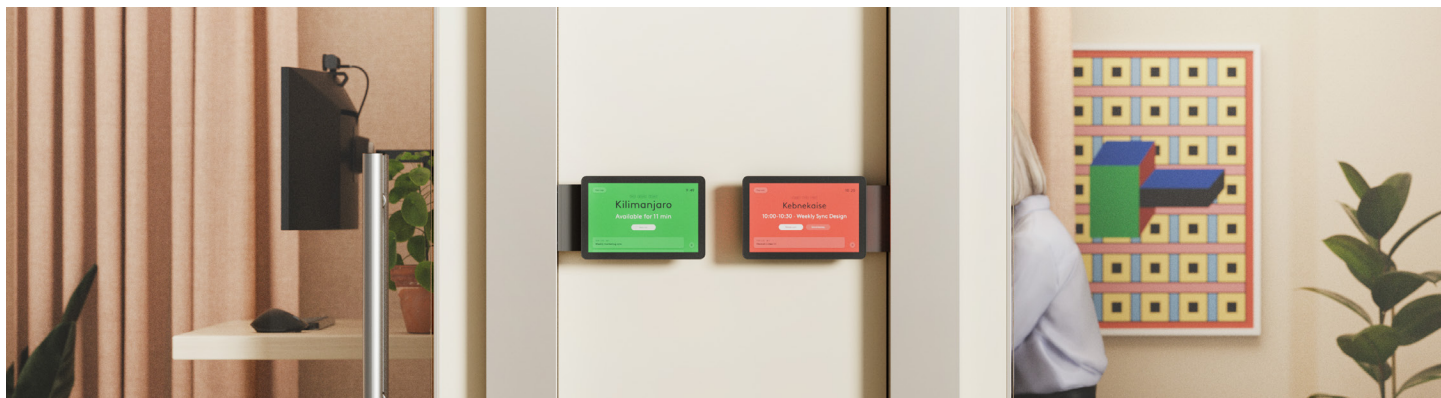
Si tu objetivo principal es simplificar y agilizar las reservas de salas, los planes de servicio Essential y Select proporcionan las herramientas para ayudarte a administrar tu espacio de manera efectiva. Estos planes incluyen la integración del software de reserva de salas y escritorios, junto con la capacidad de crear mapas de oficina personalizables.

También proporcionan datos cruciales para respaldar la optimización de los espacios para lograr la máxima eficiencia y el ROI de la tecnología de colaboración. Con estas herramientas a tu disposición, puedes optimizar la experiencia de los empleados y mejorar los procesos de tu organización.

Cobertura y asistencia

Si minimizar el tiempo de inactividad es una prioridad para tu organización, el plan Select es una excelente opción.

Con asistencia global 24/7, reemplazos rápidos de productos y un administrador de servicio designado (si tienes más de 50 licencias o un plan empresarial), puedes estar seguro de que, sin importar el problema, se resolverá de la manera más rápida y eficiente posible.





¿Qué plan de servicio es el adecuado para ti?

Los planes de servicio de Logitech ofrecen una variedad de opciones para abordar las necesidades más comunes del ecosistema de colaboración. Ya sea que necesites asistencia de servicio completo, solo un poco de ayuda adicional o funciones que te ahorren tiempo, como la reserva de salas y escritorios y la administración de dispositivos, hay un plan de servicio adecuado.

Logitech Basic

Incluido con cada compra de Logitech, el plan de servicio Basic te da acceso a herramientas de TI estándar para el monitoreo y la resolución de problemas de dispositivos. Al comprar Logitech for Business, el plan de servicio Basic te cubre automáticamente.

Esto es lo que obtendrás de forma gratuita:

- ✓ Soporte técnico en varios idiomas durante el horario laboral local, de lunes a viernes, con tiempo de respuesta de un día hábil
- ✓ Garantía estándar de 2 años
- ✓ Administración básica de dispositivos en Logitech Sync
- ✓ Funciones básicas para la reserva de escritorios

Si tienes una pequeña empresa o trabajas principalmente en la oficina, el plan de servicio Basic podría ser la opción adecuada para ti. Sin embargo, si administras varias salas o planeas escalar, deberías considerar Essential o Select.

Logitech Essential

El plan Essential incluye todas las funciones básicas, además de herramientas de software avanzadas que permiten a tu equipo de TI administrar de manera eficiente las salas de reunión los escritorios flexibles y los dispositivos.

El plan también proporciona:

- ✓ Reserva de salas
- ✓ Mapas para navegar en la oficina
- ✓ Información sobre el espacio y el uso de los dispositivos
- ✓ Alertas de correo electrónico en tiempo real
- ✓ Integración con ServiceNow
- ✓ Acceso a la IU remota de Sync

Essential ofrece soluciones de software robustas diseñadas para brindarte un mejor control sobre la administración y la implementación de dispositivos. Es una buena opción para aquellos que ya tienen un acuerdo de asistencia con un asociado o un canal, o para equipos con capacidad interna para administrar las tareas de implementación.

Logitech Select

Select es un plan de servicio premium con máxima cobertura y soporte, diseñado para eliminar las barreras de la colaboración.

Incluye todas las funciones avanzadas de Essential, además de:

- ✓ Soporte de nivel II 24/7, en el transcurso de una hora
- ✓ Cobertura de los productos hasta por 5 años
- ✓ Reemplazo de productos el siguiente día hábil*
- ✓ Repuestos en el sitio**
- ✓ Gerente de servicio designado**

*En la mayoría de los mercados

**Para clientes con más de 50 licencias o planes Enterprise

Logitech Select es perfecto para organizaciones que desean asistencia adicional para administrar su implementación. Mejora la eficiencia y minimiza el tiempo de inactividad a través de tiempos de respuesta más rápidos y sustituciones de productos aceleradas, lo que permite que tu equipo de TI se centre en iniciativas estratégicas mientras se gestionan los desafíos cotidianos.

Opciones de licencia flexibles

Ya sea que necesites cobertura para salas, escritorios o ambos, Logitech ofrece opciones de licencias personalizadas, que incluyen lo siguiente:

Licencias individuales para salas individuales y escritorios

- ✔ La elección perfecta para organizaciones que quieren empezar poco a poco y adaptarse a medida que evolucionan sus necesidades.

Cobertura unificada para espacios de salas o escritorios en cualquier ubicación dentro de un solo contrato

- ✔ Ideal para quienes tienen más de 100 salas de reunión y planean expandirse.
- ✔ Valioso para empresas que administran múltiples contratos con diferentes fechas de finalización.

¿Aún tienes dudas?

Para elegir el plan ideal para tu organización, debes identificar las necesidades principales de tu empresa. [Esta infografía](#) sirve como herramienta para la toma de decisiones y te guía a través del proceso. Al seguir cada paso, podrás identificar qué servicio es el más adecuado para tu empresa.

Protege y optimiza tu tecnología de colaboración hoy mismo

A medida que agregas más dispositivos de video colaboración en tu organización, ahora es el momento de proteger y maximizar su valor en beneficio de tu empresa, tus empleados y tu equipo de TI. Al elegir el plan de servicio de Logitech adecuado, puedes superar los desafíos cotidianos con facilidad y minimizar el tiempo de inactividad mientras elevas las capacidades de TI y la satisfacción de los empleados.



Descubre cómo los servicios de Logitech pueden brindarle a tu empresa tranquilidad y un ROI máximo en todas tus soluciones de video colaboración.

[Ponte en contacto](#) para explorar el plan de servicio adecuado para tu empresa hoy mismo.

1. "A First Look at Logitech Rally Bar Huddle", Wainhouse Research, 2023.

logitech for business

América
3930 North First St
San Jose, CA 95134 EE. UU.

Logitech Europe S.A.
EPFL - Quartier de l'Innovation
Daniel Borel Innovation Center
CH - 1015 Lausana

Logitech Asia Pacific Ltd.
Tel.: 852-2821-5900
Fax: 852-2520-2230

©2024 Logitech. LOGITECH y el logotipo de LOGITECH son marcas comerciales de Logitech Europe S.A. o sus filiales en Estados Unidos y otros países. Todas las demás marcas comerciales de terceros pertenecen a sus respectivos propietarios. Logitech no asume ninguna responsabilidad por la presencia de posibles errores en esta publicación. La información del producto, los precios y las características que se proporcionan aquí están sujetos a posibles cambios sin previo aviso.

Publicado en noviembre de 2024