



LOGITECH PARA EMPRESAS

# Diseñando juntos un futuro positivo

La sostenibilidad requiere que  
todos trabajemos juntos.  
Estas son las acciones que  
estamos tomando.

logitech®



## Nuestro compromiso con la sostenibilidad y contigo

En Logitech, la sostenibilidad es esencial en todas nuestras decisiones de diseño, desde el momento en que obtenemos las materias primas hasta las consideraciones sobre el final de la vida útil. Esa atención a los detalles es la que puede dar un paso significativo hacia un futuro positivo.

Creamos este libro electrónico para ayudarte a evaluar mejor nuestro compromiso con la sostenibilidad mientras exploras formas de optimizar tu cadena de suministro para cumplir tus propios objetivos de sostenibilidad. Juntos, podemos marcar la diferencia.



**\$134.9 mil millones**

Valor estimado del mercado de la tecnología ecológica y la sostenibilidad para 2030, en comparación con los \$28.6 mil millones de 2024

Fuente: <https://www.prnewswire.com/news-releases/green-technology--sustainability-market-worth-134-9-billion-by-2030---exclusive-report-by-marketsandmarkets-302059420.html>

## Sostenibilidad: Más que una historia agradable

¿Qué impulsa al mercado a buscar soluciones tecnológicas más sostenibles?

- Aumento de las regulaciones gubernamentales
- Crecimiento de los programas de sostenibilidad corporativa
- Aumento de la conciencia y la demanda de los consumidores
- Consumerización del recorrido del comprador B2B

# ¿En qué punto de tu recorrido por la sostenibilidad te encuentras?

Los defensores de TI sostenible reconocen que el equipo de TI contribuye al impacto medioambiental de una organización, y también es un socio clave para reducir dicho impacto. ¿Las empresas a las que COMPRAS se involucran en prácticas comerciales sostenibles?

## 98 %

de los CEO que dicen que su función es hacer que sus negocios sean más sostenibles.

Fuente: <https://www.accenture.com/us-en/insights/sustainability/ungc>

## 64 %

de los profesionales de TI dicen que convertirse en líderes en ESG e implementar prácticas de sostenibilidad son objetivos comerciales críticos o muy importantes para el próximo año.

Fuente: Frost & Sullivan 2023 Global Cloud Survey (n=757)



# Un plan de acción para lograr un equipo de TI sostenible

Lograr una organización de TI\* más sostenible no es un asunto sencillo. Requiere un esfuerzo importante y un compromiso a largo plazo. Sin embargo, cada viaje comienza con un paso en la dirección correcta.

## Paso 1

Conoce el impacto que tienes como organización en este momento. Esto significa medir el impacto de tus operaciones y de tu cadena de suministro, incluida toda la tecnología que compras y proporcionas a la empresa. Crea una línea de base que puedas comparar en los años siguientes para ver si las decisiones de compra están reduciendo tu huella de carbono.

## Paso 2

Reúne un conjunto de requisitos o pautas para las decisiones de compra. Prioriza las oportunidades para reducir las emisiones de Alcance 3 a través de la evaluación y selección de proveedores.



## Paso 3

Incluye criterios en las RFP que requieran que los proveedores revelen sus prácticas y registros de sostenibilidad. Algunos criterios para evaluar a los proveedores incluyen:

- Compromisos formales
- Esfuerzos de sostenibilidad que abarquen los ciclos de vida de los productos
- Esfuerzos centrados en el medio ambiente y la sociedad
- Historial de impacto significativo
- Reconocimiento de terceros

En las páginas siguientes, resumiremos las acciones que estamos tomando en Logitech para reducir el impacto de nuestra huella de carbono, lo que también puede ayudar a organizaciones como la tuya a reducir sus emisiones de Alcance 3.

\*TI sostenible, también conocida como "TI ecológica", es un concepto emergente que describe "las iniciativas que lleva a cabo el equipo de TI para ayudar a la organización en general a lograr sus objetivos ESG".

[https://www.softwareag.com/en\\_corporate/resources/it-portfolio-management/guide/guide-to-sustainability-in-it.html](https://www.softwareag.com/en_corporate/resources/it-portfolio-management/guide/guide-to-sustainability-in-it.html)

# Emisiones de Alcance 3 y estrategias de compras de TI

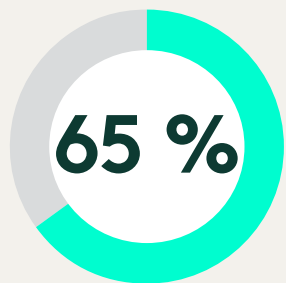
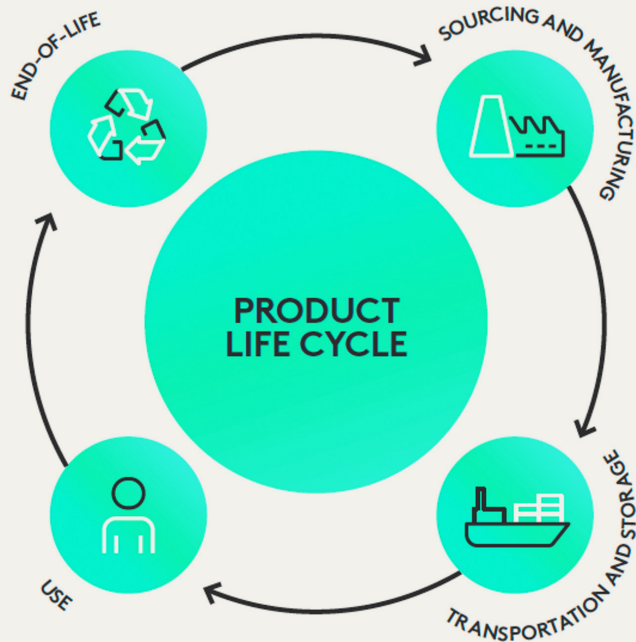
Para muchas organizaciones, el mayor contribuyente al impacto ambiental no proviene de las operaciones internas, sino de la cadena de suministro.\*

Al solicitar que los proveedores midan e informen de manera transparente su impacto ambiental, incluida su propia huella de carbono y la contribución de sus proveedores, los líderes de TI pueden hacer compras estratégicas para respaldar los objetivos de sostenibilidad de la empresa. Las emisiones de Alcance 3\*\* deberían ser un enfoque clave para alcanzar esos objetivos.

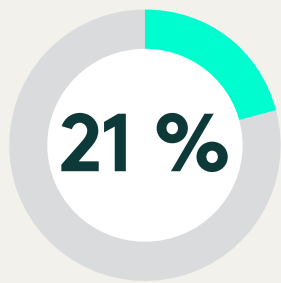


\*<https://www.accenture.com/us-en/insights/supply-chain-operations/supply-chains-key-unlocking-net-zero-emissions>

\*\*Desde la perspectiva de una organización que trata de medir o reducir su huella de carbono o sus emisiones de gases de efecto invernadero, existen tres tipos de emisiones de GEI: Emisiones de Alcance 1, que cubren las emisiones directas de las instalaciones de una organización; Alcance 2, que cubren las emisiones derivadas de la electricidad comprada por la organización; y de Alcance 3, que cubren otras emisiones indirectas, incluidas las de proveedores o vendedores.



de la huella de carbono de Logitech proviene del abastecimiento de materiales y la fabricación.



de la reducción de las emisiones indirectas proviene del uso de materiales que tienen baja huella de carbono, el uso de electricidad renovable y la aplicación de modificaciones en el diseño.

# Cómo diseñamos para la sostenibilidad

Logitech integra activamente los principios de diseño para la sostenibilidad (DfS) en el desarrollo de nuevos productos y actualiza los productos existentes.

Como empresa centrada en el diseño, reconocemos que las oportunidades más importantes para minimizar el impacto ambiental ocurren al principio del proceso de diseño. Estas son algunas de las acciones que estamos implementando.

- Al tomar decisiones sobre los productos, contamos con un equipo de ingenieros dedicado que tiene amplia experiencia en el impacto del carbono.
- Y tomamos en cuenta los impactos ambientales y sociales como parte de cada decisión de diseño, desde el momento en que se obtienen las materias primas hasta el final de la vida útil de un producto. Por ejemplo, siempre que es posible, integramos Next Life Plastics (o plástico reciclado posconsumo) en nuestros productos de hardware.
- Utilizamos los principios del Diseño para la sostenibilidad con el fin de acelerar nuestra transición al uso de materiales más sostenibles y reducir el impacto de carbono en toda nuestra cartera. Actualmente, dos de cada tres productos Logitech utilizan plásticos de próxima vida. Además, muchos están hechos con materiales que tienen baja huella de carbono y se envían en empaques con certificación FSC™.
- Por último, creamos un programa de recolección y reciclaje para evitar que los dispositivos de videoconferencia obsoletos terminen en los basureros.

# Áreas de enfoque



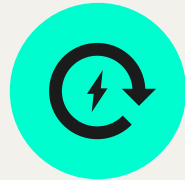
## FABRICACIÓN LIMPIA

- Energía renovable
- Eficiencia energética
- Miembros de la Responsible Business Alliance (RBA)



## CLARIDAD DE LOS MATERIALES Y EL CARBONO

- Next Life Plastics
- Aluminio con bajas emisiones de carbono
- Tejidos reciclados
- Embalajes con certificación FSC™
- Etiquetado de la huella de carbono



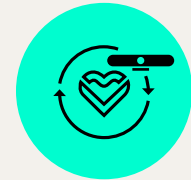
## CONSUMO DE ENERGÍA

- Sistemas todo-en-uno
- Menos energía
- Configuración de la energía
- Administración de la energía



## AUMENTO DE LA VIDA ÚTIL DEL PRODUCTO

- Nuevas capacidades mediante actualizaciones de software
- Partes reemplazables



## RECICLAJE

- Recolección y reciclaje con Select





Innovamos para minimizar el impacto ambiental que causan nuestros productos y diseñamos pensando en la sostenibilidad. Nuestro objetivo es optimizar el rendimiento del producto con un menor impacto de carbono y, al mismo tiempo, mejorar la circularidad.

- Nuestras soluciones para salas de videoconferencia requieren menos dispositivos y consumen menos energía, especialmente nuestras barras de video todo-en-uno.
- Proporcionamos piezas de repuesto y hacemos que los componentes sean reemplazables.
- Agregamos nuevas capacidades, profundizamos las integraciones y mejoramos el rendimiento con varias actualizaciones de software al año mediante CollabOS y Logi Tune.
- Permitimos que las salas de videoconferencia entren en estados de inactividad y suspensión, y permanezcan en dichos estados cuando no están en uso.
- Permitimos que los clientes apaguen las pantallas de TV mediante el soporte de CEC, lo que activa los modos de ahorro de energía cuando no hay actividad en la sala.



## Reducción del impacto durante la fabricación

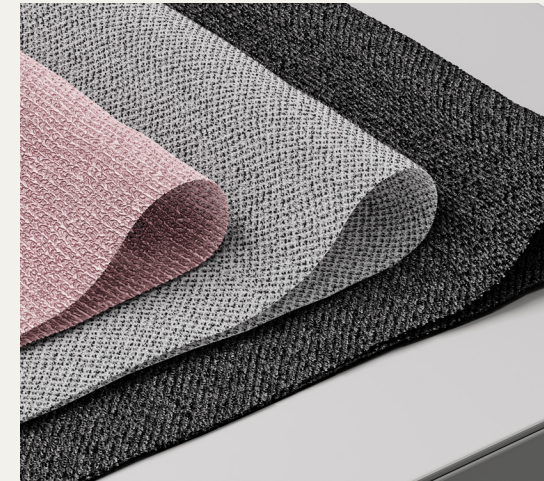
- **Energía renovable:** Las instalaciones de producción y las oficinas de Logitech lograron un 94 % de electricidad renovable mediante compras directas e indirectas de electricidad renovable.
- **Reducción de la energía en los procesos de fabricación:** Mediante el uso de materiales bajos en carbono, la implementación de modificaciones en los diseños y el apoyo a la electricidad renovable de los proveedores, logramos una reducción del 21 % de las emisiones de carbono en 2022.
- **Revisión y certificación de terceros:** Pasamos por rigurosas revisiones y certificaciones de terceros para garantizar no solo el cumplimiento, sino también el rigor.



# Uso responsable de los materiales

Innovamos constantemente para reducir el impacto medioambiental de los materiales que usamos en nuestros productos. De hecho, ahora dos de cada tres productos Logitech, y todos nuestros productos que se ejecutan en el sistema operativo CollabOS, utilizan plástico reciclado posconsumo, lo que reduce las emisiones de carbono y el impacto ambiental en toda la cartera.

- **Next Life Plastics** obtenidos de residuos electrónicos que de otro modo habrían terminado en los basureros
- **Aluminio con bajas emisiones** utilizado en 43 líneas de productos\*, lo cual eliminó más de 9.600 tCO<sub>2</sub>e en el año natural 2022.\*\*
- **Tejido reciclado** hecho de plástico reciclado en vez de poliéster virgen.
- **Empaques** provenientes de bosques con certificación FSC™ y otras fuentes responsables



\*Medido como un simple recuento del número de líneas de productos con piezas de aluminio con bajas emisiones de carbono, para marzo de 2023.

\*\*Calculado como el ahorro de carbono asociado con el envío de productos con piezas de aluminio con bajas emisiones de carbono durante el periodo del 1 de enero de 2022 al 31 de diciembre de 2022, en comparación con el aluminio fabricado con combustibles fósiles.



## Etiquetado de carbono

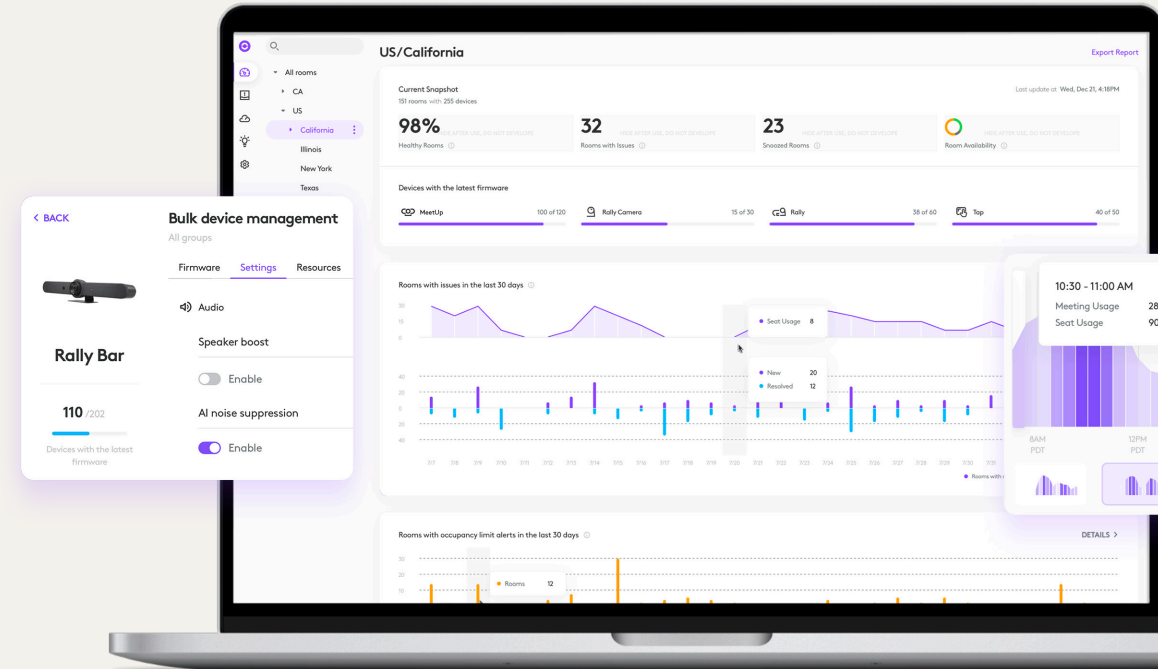
En Logitech, somos transparentes sobre el impacto que causamos y nos hacemos responsables de disminuirlo. Somos la primera empresa de electrónica de consumo que se compromete a etiquetar todos los productos con su huella de carbono.

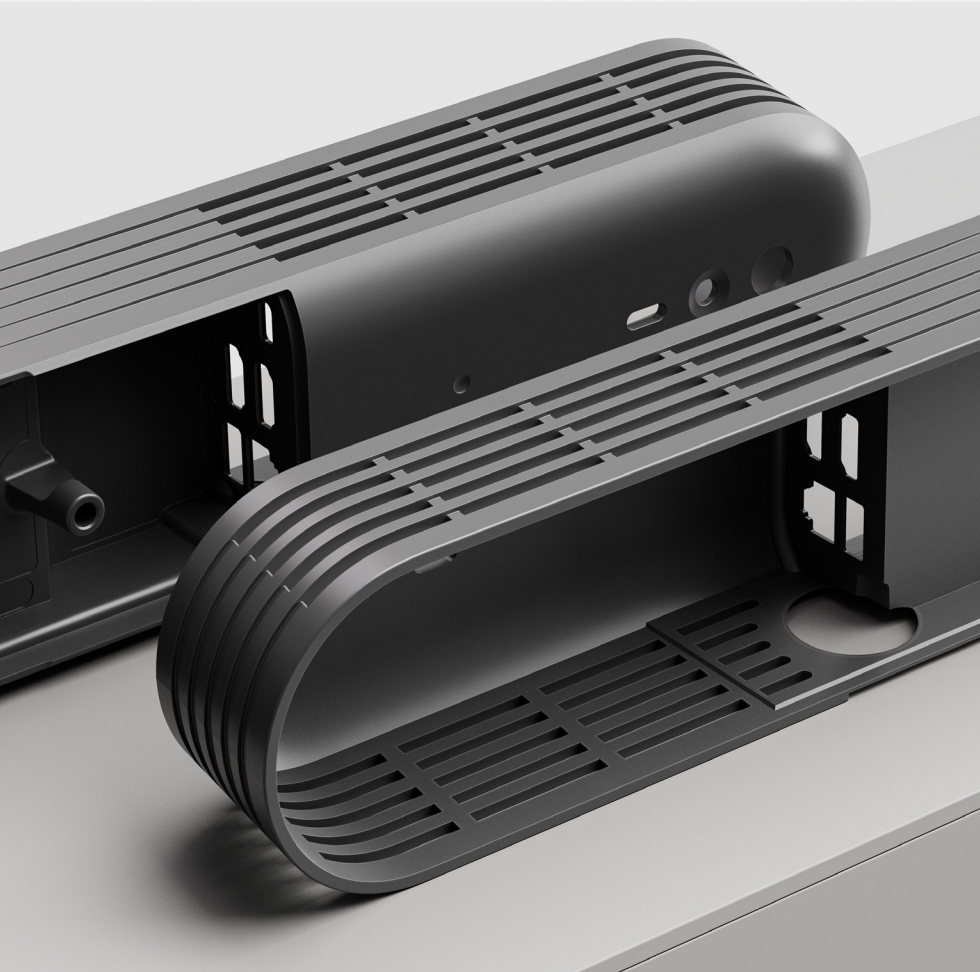
- El 42 % de los productos Logitech que enviamos en 2022 tuvieron una huella de carbono comparada con el 17 % en 2021.
- Logitech involucra a las personas a lo largo de nuestro trayecto de sostenibilidad y proporciona información sobre la huella de carbono en el empaque de los productos y en el sitio web.
- En Logitech vamos en camino de lograr nuestro objetivo para 2025 de identificar cada producto con una huella de carbono.

# Consumo de energía reducido

Toma un mayor control en la administración de tu propio consumo de energía con las soluciones combinadas de hardware y software de Logitech.

- **Los sistemas todo-en-uno** consumen menos energía que los sistemas para salas tradicionales. Nuestras soluciones para salas de reunión por videoconferencia requieren menos dispositivos y consumen menos energía, especialmente nuestras barras de video todo-en-uno, en comparación con los sistemas para salas que requieren una computadora externa o altavoces y micrófonos adicionales.
- **Configuración de la energía** que ayuda a apagar el equipo cuando está inactivo. El software CollabOS que impulsa nuestras soluciones de videoconferencia está diseñado para detectar cuando una sala de conferencias está vacía y apaga el equipo de forma automática.





## Circularidad: Aumenta la vida útil, disminuye los residuos

Diseñamos productos que funcionen mejor durante más tiempo. Una forma de lograr este objetivo es mediante actualizaciones de software que aumentan la vida útil de estos productos. Como resultado, es posible que no necesites reemplazarlos con tanta frecuencia, lo que a su vez podría disminuir el envío de residuos a los basureros.

- **Aumentamos la vida útil** del hardware mediante actualizaciones de software que mejoran el rendimiento, profundizan las integraciones con productos como Zoom, Microsoft Teams y Google, y agregan capacidades
- **Siempre que es posible, integramos piezas reemplazables** en nuestros productos, para que puedas repararlas en vez de cambiarlas. Los componentes reemplazables incluyen almohadillas para audífonos, controles remotos y cubiertas posteriores en barras de video.

# Reciclaje mediante Select

Estamos comprometidos con el reciclaje responsable y confiable de tus productos de video colaboración, para que juntos reduzcamos el desperdicio y reutilicemos materiales valiosos.

**El programa Collect-and-Recycle\***, que forma parte del plan de servicio Select, ayuda a los clientes a reciclar equipos de video antiguos **sin importar su marca.**



## PLAN DE SERVICIO LOGITECH SELECT

Garantiza la continuidad del negocio con Select, un plan de servicio integral para todas tus salas de conferencias.

\*Actualmente (primavera de 2024), Logitech está introduciendo este programa para atraer el interés de los primeros clientes y así perfeccionar el servicio antes de su inclusión completa en Select más adelante, en 2024. No se garantiza la participación en el programa. Los clientes interesados deben ponerse en contacto con su administrador de cuentas para obtener más información y conocer los requisitos de elegibilidad.

# Soluciones para el espacio de trabajo, diseñadas para la sostenibilidad

Toda nuestra cartera está diseñada pensando en la sostenibilidad, incluidos los productos para escritorios de trabajo personales, escritorios flexibles y salas de reunión. Muchos de estos productos también cuentan con certificación para Microsoft Teams, Zoom y Google Meet.

## SALAS DE REUNIÓN



*Productos sugeridos*

Familia Rally Bar  
Tap Scheduler  
Controlador Tap IP  
RoomMate

## ESCRITORIOS COMPARTIDOS



*Productos sugeridos*

Logi Dock Flex  
Brio 305  
Signature Slim MK950/955 for Business

## ESCRITORIOS PERSONALES



*Productos sugeridos*

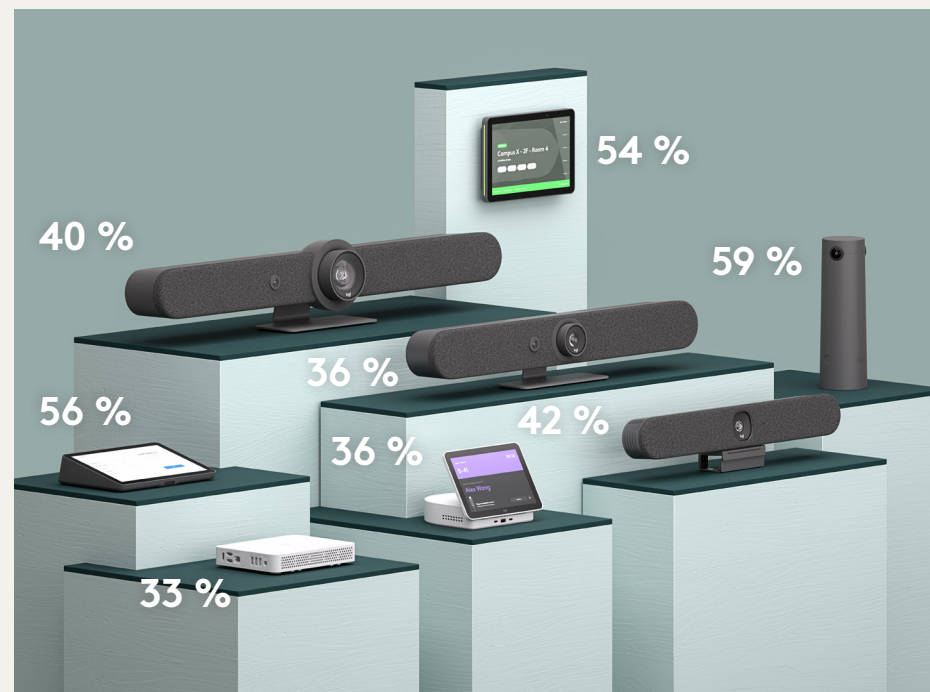
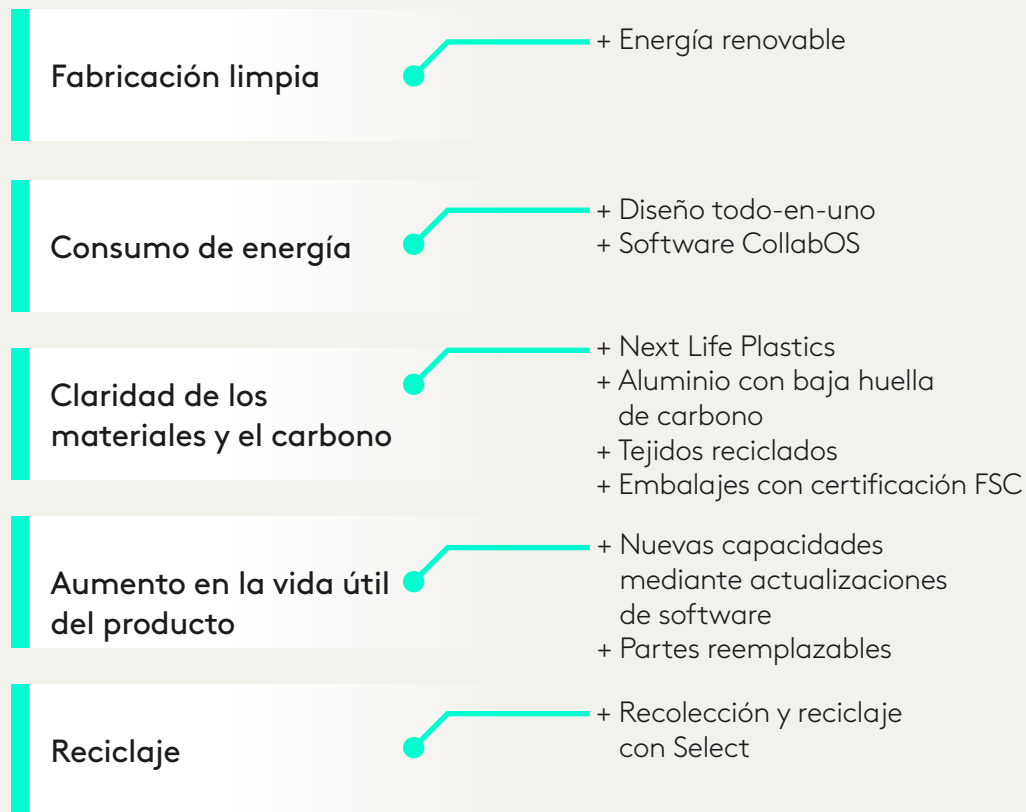
Brio 505  
Wave Keys for Business  
Lift for Business  
Zone Vibe Wireless





# Cómo funciona: Dispositivos CollabOS

En enero de 2024, Logitech anunció que, en el futuro, todos los dispositivos de video colaboración que se ejecutan en el sistema operativo CollabOS se fabricarán con Next Life Plastics, lo que respaldará los objetivos de sostenibilidad de los clientes empresariales\*. Los productos existentes (Rally Bar, Rally Bar Mini, Tap IP, Tap Scheduler y RoomMate) se están renovando con materiales que reducen el impacto del carbono de cada producto.



Arriba: Porcentaje de Next Life Plastics por producto

Piezas de plástico: Con certificación de % de plástico reciclado posconsumo. El % de PCR varía según el color. PCR medido como porcentaje (%) solo en piezas de plástico

[Seguimiento público aquí.](#)

\*<https://ir.logitech.com/press-releases/press-release-details/2024/Logitech-First-to-Transition-Video-Collaboration-Portfolio-to-Recycled-Plastic-and-Next-Life-Materials/default.aspx>

# Ejemplo: Rally Bar Huddle

100 % tejido reciclado  
Partes reemplazables

Disipador de calor hecho de aluminio con bajas emisiones de carbono, que se produce con energía renovable

Empaques provenientes de bosques con certificación FSC™ y otras fuentes controladas

\*Licencia de la marca registrada FSC (N003028)



Los modos de ahorro de energía pueden reducir la huella de carbono de la familia Rally Bar en 1.65 toneladas de dióxido de carbono equivalente\*

El 42 % de los Next Life Plastics provienen de residuos electrónicos

*Rally Bar Huddle es nuestra barra de video todo-en-uno para salas y espacios de reunión pequeños. Con un diseño elegante, inteligencia de video con IA, captación de sonido avanzada, supresión de ruido y tecnología sólida.*

\*Basado en el modo de ahorro de energía activado en un televisor básico de bajo consumo de 50-69 pulgadas con certificación EnergyStar, un factor de emisiones de consumo de electricidad global del programa Carbon Clarity de Logitech. Estimaciones internas del impacto de carbono en la fase de uso previa a la optimización de 95,4 t CO<sub>2</sub>e por cada 100 productos que se utilizaron durante un periodo de 2 años. Modelo de usuario interno de Logitech para el equipo de videoconferencias de la sala (basado en los datos registrados sobre el uso de la sala de videoconferencias).

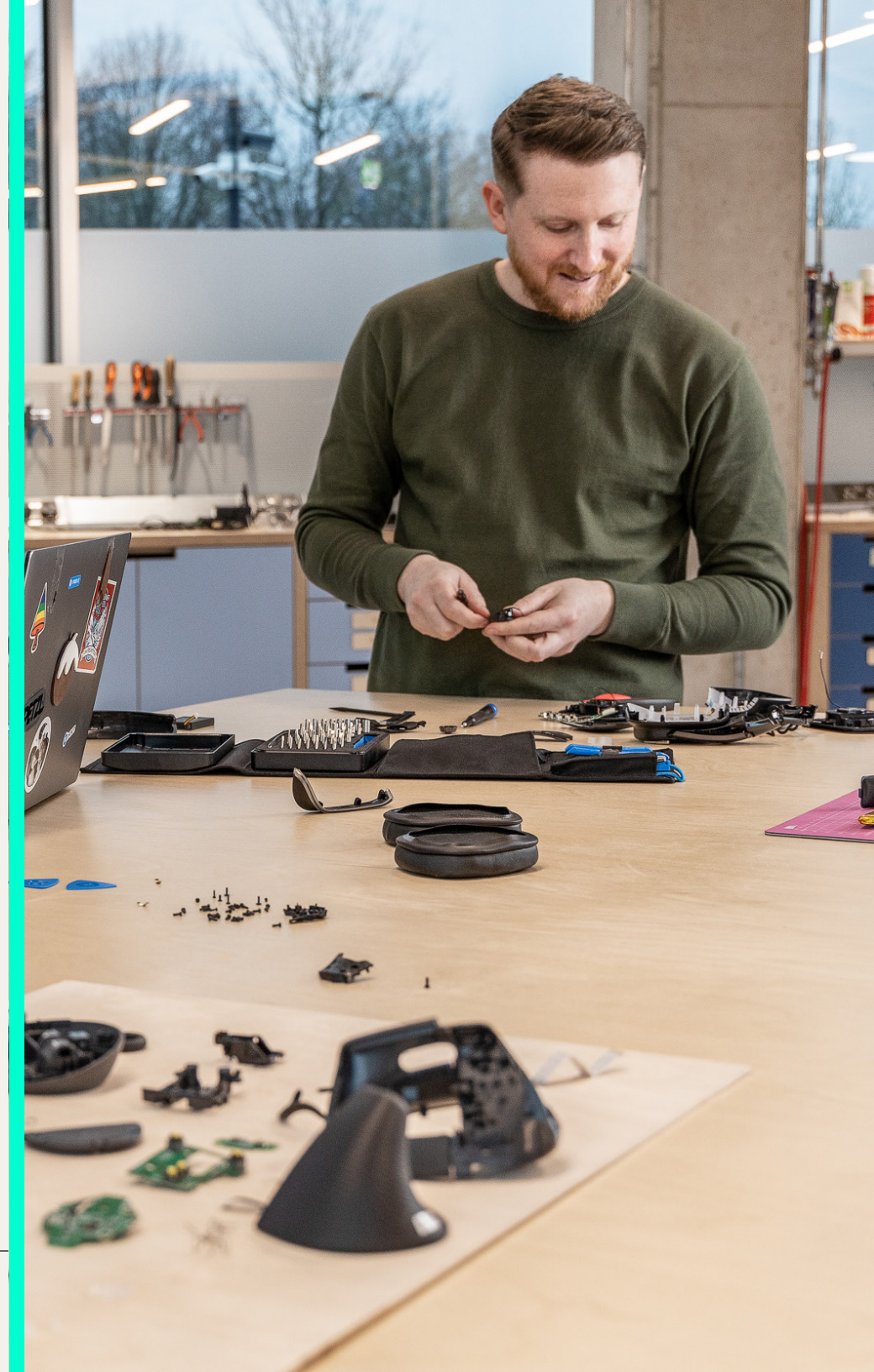
# Compartimos nuestra experiencia


Somos un socio comprometido con la sostenibilidad y podemos ayudarte a lograr tus propios objetivos de sostenibilidad.

Ponte en contacto con nuestro equipo de expertos y obtén asistencia. Ofrecemos:

- Acceso a nuestros principios de diseño para la sostenibilidad y lecciones aprendidas
- Consultas con nuestro equipo de expertos en sostenibilidad
- Pláticas con nuestros expertos en sostenibilidad
- Asistencia en licitaciones para socios y clientes empresariales
- Solicitudes de certificación/informes

Ponte en contacto: [logitech.com/sustainabilityforbusiness](https://www.logitech.com/sustainabilityforbusiness)





¿Cómo podemos ayudarte a lograr tus objetivos?

MÁS INFORMACIÓN

Prakash Arunkundrum, *Director de Operaciones, Logitech*

**logitech®**

**[logitech.com/sustainabilityforbusiness](https://www.logitech.com/sustainabilityforbusiness)**

**América**  
3930 North First Street,  
San Jose, CA 95134 EE. UU.

**Logitech Europe S. A.**  
EPFL - Quartier de l'Innovation  
Daniel Borel Innovation Center  
CH - 1015 Lausana

**Logitech Asia Pacific Ltd.**  
Tel.: 852-2821-5900  
Fax: 852-2520-2230

© 2024 Logitech. LOGITECH, el logotipo de LOGITECH, el logotipo de LOGI y el logotipo de NEXT LIFE PLASTICS son marcas comerciales o registradas de Logitech Europe SA y/o sus filiales en Estados Unidos y otros países. Google y Google Meet son marcas comerciales de Google LLC. Microsoft Teams es una marca comercial de Microsoft Corporation. ZOOM es una marca comercial de Zoom Video Communications, Inc. Todas las demás marcas comerciales de terceros pertenecen a sus respectivos propietarios.

Publicado en abril de 2024