

logitech



## Soluciones para empresas: **Espacio de trabajo en equipo**

### El nuevo espacio de trabajo en equipo

En un panorama empresarial con trabajadores en la oficina, híbridos y remotos, la colaboración productiva en equipo es un desafío. Las soluciones Logitech para el espacio de trabajo en equipo ofrecen un ecosistema de hardware, software y servicios empresariales que simplifican la colaboración entre los miembros de tu equipo, sin importar donde se encuentren.

Nuestras soluciones innovadoras impulsan las reuniones que se centran en la conexión humana y proporcionan una experiencia consistente en todos los espacios, a la vez que facilitan la implementación, la administración y el mantenimiento para el equipo de TI.

Desarrollado con software diseñado para todos los espacios.

# Soluciones completas para el espacio de trabajo híbrido

Todo lo que necesitas para preparar los espacios de trabajo de tu equipo y lograr una colaboración productiva.

## Software

El software Logitech mejora la capacidad de administración y actualiza las experiencias de nuestros productos para que el equipo de TI pueda implementar mejores espacios de trabajo para los equipos.

<b>CollabOS</b> .....	<b>3</b>
<b>Logitech Sync</b> .....	<b>3</b>
<b>Logitech Tune</b> .....	<b>3</b>

## Servicios

Reduce el esfuerzo para mantener las salas disponibles y en funcionamiento. Optimiza el rendimiento y aprovecha al máximo tu inversión con los servicios de Logitech.

<b>Logitech Select y Essential</b> .....	<b>4</b>
<b>Garantía extendida</b> .....	<b>4</b>

## Hardware

Logitech cuenta con una amplia variedad de productos para mejorar la colaboración en el espacio de trabajo híbrido.

<b>Cámaras de conferencias y barras de video</b> .....	<b>5</b>
<b>Cámaras y complementos para salas</b> .....	<b>6</b>
<b>Controladores táctiles</b> .....	<b>8</b>
<b>Computadoras</b> .....	<b>8</b>
<b>Accesorios</b> .....	<b>8</b>



# Software

Aprovecha todo el potencial de tu equipo y tu espacio de trabajo con las soluciones de software de Logitech. Desde la administración remota de dispositivos y espacios, hasta mejores actualizaciones e integraciones, además de datos en tiempo real e información procesable, nuestro software ayuda al equipo de TI a ahorrar tiempo y esfuerzo, mejora las experiencias durante las reuniones y te ayuda a aprovechar al máximo los dispositivos de colaboración.



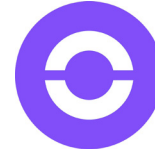
## CollabOS

El sistema operativo unificador que se ejecuta en dispositivos específicos de video colaboración de Logitech y admite funciones de dispositivos e integraciones con plataformas de socios.



## Sync

El software para la administración del espacio de trabajo remoto que permite la administración de los dispositivos de videoconferencia. Sync también proporciona información sobre los dispositivos y salas, y ayuda a administrar las reservaciones de salas y escritorios.

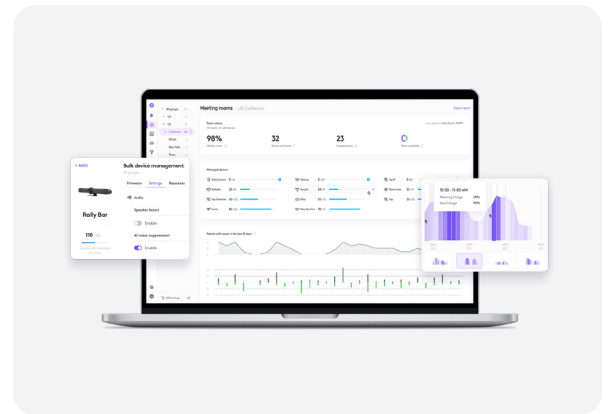


## Tune

El software para el usuario final que muestra el estado de los dispositivos personales y permite a los empleados personalizar ciertos periféricos. Tune también es la interfaz para la reservación de escritorios del usuario final.

## Simplifica la administración de los dispositivos

Administra dispositivos de forma remota con ayuda de Logitech Sync. Configura, supervisa y actualiza los dispositivos con mayor control y visibilidad. Activa herramientas como el acceso remoto a la interfaz de usuario de Sync y alertas proactivas de problemas para obtener una resolución rápida.

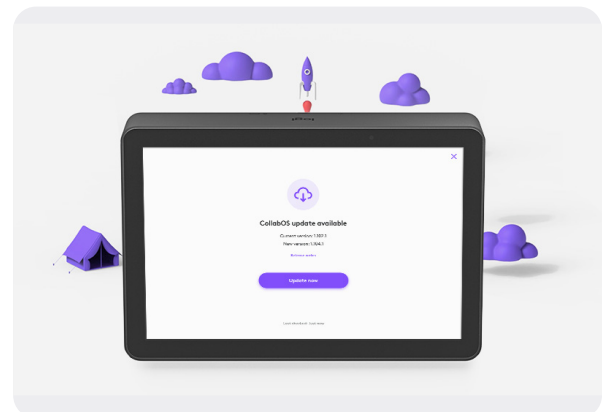


## Administra espacios con facilidad

Desde salas de reunión hasta escritorios compartidos, simplifica la administración del espacio y permite que los empleados encuentren y reserven salas y escritorios para disfrutar un espacio más atractivo y colaborativo.

## Aprovecha al máximo tus dispositivos

Ve cómo tus dispositivos se vuelven más inteligentes mediante actualizaciones periódicas que agregan funciones avanzadas, permiten la compatibilidad con socios como Zoom, Microsoft Teams y Google, y desbloquean la integración con otros dispositivos Logitech.



# Servicios

Asegúrate de que las soluciones que tus equipos usan para la video colaboración siempre estén listas y operativas cuando las necesiten. Los servicios de Logitech aumentan el tiempo de actividad y disminuyen la carga del equipo de TI.

(Nota: Logitech Select y Essential están disponibles tanto para salas como para escritorios flexibles).

## Logitech Select

Logitech Select es un plan de servicio completo que brinda confiabilidad, continuidad y tranquilidad para la empresa. Siente la tranquilidad de saber que tienes acceso a asistencia técnica ultrarrápida las 24 horas del día, los 7 días de la semana, un Gerente de servicio designado<sup>1</sup> para proporcionar asistencia técnica específica, repuestos en el sitio<sup>1</sup> y RMA aceleradas hasta por cinco años. Logitech Select también incluye todas las funciones de software premium de Logitech Sync, incluido el acceso remoto a la interfaz de usuario de Sync, datos de análisis y reservación de salas y escritorios.

<sup>1</sup> Disponible con la compra de un plan de servicio para 50 salas o más.



## Logitech Essential

Logitech Essential es un plan de servicio con herramientas de software avanzadas que te ayudarán a administrar tus espacios y dispositivos Logitech de forma eficiente. Obtén acceso a todas las funciones premium de Logitech Sync, incluidos datos de análisis sobre el uso del espacio y los dispositivos, alertas automáticas de fallos en el equipo mediante una integración con ServiceNow<sup>2</sup>, herramientas completas para la administración remota de dispositivos, y la capacidad de configurar escritorios o reservaciones de salas para ayudar a los empleados a encontrar el mejor espacio para sus necesidades.

<sup>2</sup> Requiere licencia de ServiceNow.



## Garantía extendida

Con una garantía extendida<sup>3</sup>, tus compras de Logitech estarán protegidas contra defectos hasta por cinco años a partir de la fecha de compra. Hay disponibilidad de garantías extendidas por un año o tres años posteriores a la garantía limitada original del fabricante de Logitech de dos años.

<sup>3</sup> Aplican términos y condiciones. No está disponible en todos los países. Ponte en contacto con tu canal.



Consulta [Logitech.com](https://www.logitech.com) para obtener detalles del producto, incluidos los números de pieza y las especificaciones.

# Cámaras para conferencias y barras de video

Las cámaras para conferencias y las barras de video de Logitech ayudan a crear un espacio de trabajo en equipo más equitativo, con video y audio de alta calidad que dan la sensación de que todo el equipo está en la sala, aunque la mitad trabaje desde casa. Nuestras confiables soluciones de video colaboración son compatibles con plataformas populares como Google Meet™, Microsoft Teams® y Zoom™.



## Rally Bar

La mejor barra todo-en-uno para la barra de video de Logitech, para salas medianas y pequeñas. La óptica excelente, el audio potente y la extraordinaria sencillez establecen un nuevo estándar para la video colaboración. Implementación en modo USB o en autónomo.



## Rally Bar Mini

La sencillez se une a la versatilidad con Rally Bar Mini, la barra de video todo-en-uno más avanzada de Logitech para salas pequeñas o medianas. Implementación en modo USB o en autónomo.



## Rally Bar Huddle

La barra de video todo-en-uno prémium de Logitech para salas y salas de reunión pequeñas. Rally Bar Huddle está diseñado para ofrecer reuniones de videoconferencia equitativas con facilidad. Implementación en modo USB o en autónomo.



## Sight

Al trabajar en conjunto con Rally Bar o Rally Bar Mini, Sight amplía la cobertura en salas más grandes para ofrecer a cada participante remoto una mejor experiencia frontal y central. Desarrollado con IA, Sight identifica y encuadra automáticamente los altavoces para disfrutar una mejor experiencia remota.



## Rally Plus

La potencia y la flexibilidad se combinan en Rally Plus, el sistema de videoconferencia de Logitech para salas extragrandes. Rally Plus incluye una cámara ultra HD PTZ, audio modular y un rendimiento impulsado por IA. Se puede ampliar hasta siete micrófonos para obtener mayor cobertura.



## MeetUp 2

Mejora tus salas de reunión pequeñas con MeetUp 2, una cámara USB para conferencias con tecnología de IA para espacios pequeños que simplifica la experiencia de los empleados y del equipo de TI durante las reuniones. Impleméntalo con una PC en la sala o en modo BYOD. Para la conexión de un solo cable, consulta la sección Cable USB activo que se proporciona a continuación.

# Cámaras y complementos para salas

Las salas de reunión son de distintos tamaños y satisfacen distintas necesidades. Nuestros productos complementarios están diseñados para mejorar la productividad y la equidad de las reuniones híbridas.



## Rally Camera

Rally Camera es una cámara USB independiente premium que ofrece una señal de video extraordinariamente nítida con resoluciones de hasta 4K, ideal para salas de reunión medianas a grandes. Se puede usar Rally con soluciones de terceros, o como cámara secundaria en espacios de trabajo en equipo y auditorios.

## Scribe

### Cámara para pizarra

Comparte fácilmente la pizarra en reuniones de video con Logitech Scribe, una cámara para pizarra con tecnología de IA. Con IA integrada y una lente especial, Scribe transmite el contenido de la pizarra en reuniones de video con una nitidez excepcional. Utiliza el botón inalámbrico o el controlador táctil para comenzar a compartir con facilidad.



### Accesorios para Scribe

Con estos accesorios, la cámara para la pizarra Scribe facilita compartir la pizarra en cualquier espacio.



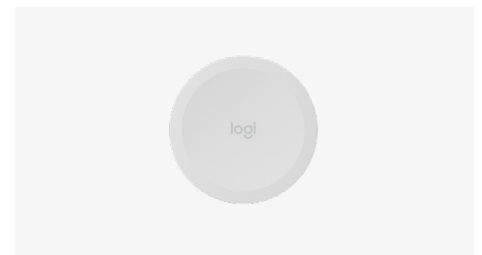
#### Pieza de montaje en vidrio para Scribe

Instala Scribe en superficies de vidrio.



#### Polarizador para Scribe

Filtro polarizado para Scribe que disminuye el resplandor en entornos con luz brillante.



#### Botón para compartir

Botón Scribe de color blanco para compartir contenido. Scribe incluye un botón morado.

# Cámaras y complementos para salas



## RoomMate

### Computadora de salas de reunión

Esta computadora fue diseñada exclusivamente para video colaboración. RoomMate funciona con CollabOS, lo cual te permite implementar fácilmente Microsoft Teams Rooms en Android™, dispositivos Zoom Rooms y otras plataformas líderes de videoconferencia. RoomMate se puede conectar a varias pantallas, tanto en las salas de conferencias como en la oficina para la señalización digital.\*

\*Las capacidades de señalización digital varían según el socio.

## Accesorios para computadoras

Elige la pieza de montaje correcta para las computadoras del espacio de trabajo de tu equipo.



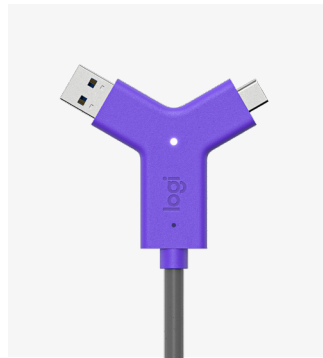
### Instalación de computadoras

Soporte de montaje con retención de cables para RoomMate y otros dispositivos informáticos para videoconferencias.



### Pieza de montaje para PC

Pieza de montaje con retención de cables para mini PC y Chromebox.



### Swytch

#### Vínculo a laptop Plug-and-Display

Logitech Swytch permite vincular la laptop con la cámara de conferencias y la pantalla de una sala mediante un único cable, lo que hace los equipos puedan reunirse de forma más fácil, presente y transmitir cualquier servicio.

## Estaciones base

Logitech posibilita la misma experiencia de audio y video perfecta desde cualquier espacio de trabajo, oficina, casa o escritorio compartido.



### Logi Dock Flex

Logi Dock Flex es una estación base administrada que permite a los empleados reservar los escritorios de manera fácil y personalizada, y al departamento de TI administrar los dispositivos de forma sencilla.



### Kit de Logi Dock para salas de reunión

Solución de videoconferencias para salas de reunión que permite instalarlo con un solo cable.

# Controladores táctiles y cómputo

Ofrece a los usuarios la opción de unirse a la reunión con solo toque, la integración de calendarios, el intercambio de contenido sencillo y una experiencia uniforme en todas tus salas.



## Logitech Tap IP

El controlador táctil Tap IP utiliza una sola conexión de alimentación a través de Ethernet para que puedas conectarte con un solo toque y compartir contenido de forma simple. Las opciones múltiples de montaje y el cableado despejado aseguran una instalación profesional. Tap incluye soluciones para salas que utilizan controladores táctiles conectados por USB.



## Logitech Tap

El controlador táctil Tap ofrece la posibilidad de unirse con un solo toque y compartir contenido de forma fácil con cableado despejado y múltiples opciones de montaje para una instalación profesional. Tap incluye soluciones para sala que utilizan controladores táctiles conectados por USB.



## Tap Scheduler

Este panel de programación especialmente diseñado para espacio de reuniones indica la disponibilidad y muestra los detalles de la reunión. Solicita el espacio para reuniones ad hoc o programa sesiones. La distribución de cables y piezas de montaje incluidas permiten una instalación rápida y profesional.

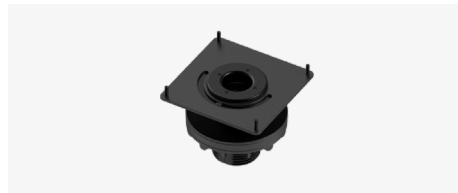
## Accesorios para Tap

Simplifica la distribución de los cables e instala el controlador táctil Tap en la ubicación más conveniente.



### Pieza de montaje en pared para Tap

Pieza de montaje en pared compacta con distribución de cables para los controladores táctiles Tap y Tap IP.



### Pieza de montaje en escritorio para Tap

Pieza giratoria para instalación en escritorio con distribución de cables para los controladores táctiles Tap y Tap IP.



### Pieza de montaje elevadora para Tap

Pieza elevada de montaje giratoria para mesa y distribución de cables para controladores táctiles Tap y Tap IP.



### CAT5e Kit para Tap

Kit de cableado para suministrar datos y alimentación USB a Tap mediante un sistema más sencillo y organizado.



### Instalación en ángulo para Tap Scheduler

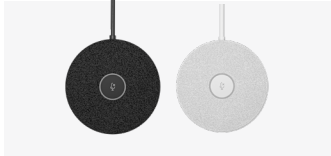
Ideal para ubicaciones de menor altura o visualización en ángulo. Agrega un ángulo de 14 grados al soporte de montaje del dispositivo.



# Accesorios

## Accesorios para cámaras de conferencias y barras de video

Accesorios para Rally Bar, Rally Bar Mini, Rally, and MeetUp que ofrecen flexibilidad modular, lo que permite equipar el espacio de trabajo en equipo con soluciones que permitan reuniones más equitativas.



### Micrófono Rally

Micrófonos modulares con RightSound para Rally, Rally Bar y Rally Bar Mini.



### Pieza de montaje para micrófono

Pieza de montaje para micrófono Rally para mesas y techos.



### Pieza de montaje colgante para micrófono

Pieza de montaje para micrófono Rally para salas con techos altos.



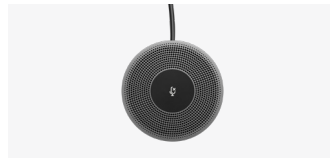
### Hub del micrófono Rally

Adapta la ubicación del micrófono a la mayoría de las configuraciones de escritorio.



### Altavoz de Rally

El segundo altavoz se conecta a Logitech Rally para proporcionar un sonido nítido y potente.



### Micrófono de expansión para MeetUp

Micrófono complementario con control de silencio para ampliar el radio de acción de audio.



### Cable de extensión del micrófono para MeetUp

Cable de extensión de 10 m para micrófono de expansión.



### Cable de extensión para micrófono Rally

Cable de extensión de 10 m para micrófono Rally.



### Rally Mic Pod CAT Coupler

Amplía la longitud de los cables del micrófono Rally al conectar el Rally Mic Pod CAT Coupler a un cable CAT estándar.



### Pieza de montaje en pared para barras de video

Kit de montaje compatible con VESA para Rally Bar y Rally Bar Mini.



### Pieza de montaje en TV para barras de video

Acopla cualquier Rally Bar a casi todas las pantallas con puntos de montaje VESA.



### Kit de montaje de Rally

Piezas de montaje personalizadas para proporcionar una instalación elegante y un cableado seguro.



### Pieza de montaje en TV para MeetUp

Opción de montaje para MeetUp y MeetUp 2.



### Cable USB activo para MeetUp 2

El cable USB activo de Logitech permite una conexión con un solo cable entre MeetUp 2 y laptops para reuniones BYOD.

# Planes de servicio para salas

## Características principales y detalles del plan

	 <b>Básico</b>	 <b>Logitech Essential</b>	 <b>Logitech Select</b>
<b>Planes</b>	Ciclo de vida del producto	1-5 años	1-5 años
<b>Administración de dispositivos</b>			
Administración y supervisión de dispositivos	✓	✓	✓
Ajustes, configuraciones y actualizaciones de software y firmware de dispositivos	✓	✓	✓
Inventario de dispositivos y espacios en Sync	✓	✓	✓
Panel de estado del dispositivo	✓	✓	✓
Acceso a la IU remota de Sync <sup>1</sup>		✓	✓
Alertas por correo electrónico		✓	✓
Integración con ServiceNow <sup>2</sup>		✓	✓
<b>Administración del espacio</b>			
Reservación de salas para empleados		✓	✓
Integración del calendario para Microsoft 365 y Google Workspace		✓	✓
Políticas de las reservaciones		✓	✓
Fondos de pantalla y marcas personalizadas en Tap Scheduler <sup>3</sup>		✓	✓
Gestión de usuarios integrada		✓	✓
Creación de mapas		✓	✓
Información y análisis del uso		✓	✓
<b>Cobertura y atención</b>			
Servicio de asistencia	Asistencia en horario laboral para productos Logitech	Asistencia en horario laboral para productos Logitech	Servicio las 24 horas, los 7 días de la semana, por teléfono y correo electrónico. Acceso directo a asistencia de nivel II en el transcurso de una hora.
Gerente de servicio designado			✓ <sup>4</sup>
Solicitudes de ayuda mediante Sync		✓	✓
Reemplazo de productos	Garantía estándar de 2 años. Envío por vía terrestre, los plazos pueden variar	Garantía estándar de 2 años. Envío por vía terrestre, los plazos pueden variar	Hasta cinco años. Entrega urgente en un día hábil durante la vigencia de nuestro plan.
Repuestos en el sitio			✓ <sup>7</sup>

<sup>1</sup> Disponible en modo autónomo. Accesible mediante una prueba de 30 días por dispositivo en el portal de administración de Logitech Sync.

<sup>2</sup> Requiere licencia de ServiceNow.

<sup>3</sup> Disponible en una futura actualización de software.

<sup>4</sup> Para clientes con más de 50 licencias o planes Enterprise. La asignación del DSM ocurre cuando se registra el primer incidente.

<sup>5</sup> Logitech Select proporciona beneficios de reemplazo de productos para todos los dispositivos Logitech en la sala durante todo el plazo de vigencia de Select, siempre que los productos estén dentro de su periodo de garantía original cuando se activó el contrato de Select.

<sup>6</sup> Los plazos de envío pueden variar según la ubicación geográfica o circunstancias imprevistas como condiciones meteorológicas, interrupciones en las redes de transporte o en el tránsito, y el tiempo de despacho en las aduanas.

<sup>7</sup> Varía según el número de licencias.

# Planes de servicio para escritorios flexibles

## Características principales y detalles del plan

	 <b>Básico</b>	 <b>Logitech Essential</b>	 <b>Logitech Select</b>
<b>Planes</b>	Ciclo de vida del producto	1-5 años	1-5 años
<b>Administración de dispositivos</b>			
Administración y supervisión de dispositivos	✓	✓	✓
Ajustes, configuraciones y actualizaciones	✓	✓	✓
Inventario de dispositivos y espacios	✓	✓	✓
Panel de estado del dispositivo	✓	✓	✓
Inventario de dispositivos personales	✓	✓	✓
Acceso a la IU remota de Sync <sup>8</sup>		✓	✓
Alertas por correo electrónico		✓	✓
Integración de ServiceNow <sup>9</sup>		✓	✓
<b>Administración del espacio</b>			
Reservación de escritorios para empleados mediante Logi Tune	✓	✓	✓
Integración del calendario para Microsoft 365 y Google Workspace	✓	✓	✓
Políticas de las reservaciones	✓	✓	✓
Atributos del escritorio	✓	✓	✓
Administración de usuarios de SCIM	✓	✓	✓
Creación de mapas		✓	✓
Información y uso del escritorio		✓	✓
<b>Cobertura y atención</b>			
Servicio de asistencia	Asistencia en horario laboral para productos Logitech	Asistencia en horario laboral para productos Logitech	Servicio las 24 horas, los 7 días de la semana, por teléfono y correo electrónico. Acceso directo a asistencia de nivel II en el transcurso de una hora.
Gerente de servicio designado			✓ <sup>10</sup>
Acceso al portal de servicio de Logitech		✓	✓
Reemplazo de productos	Garantía estándar de 2 años. Envío por vía terrestre, los plazos pueden variar	Garantía estándar de 2 años. Envío por vía terrestre, los plazos pueden variar	Hasta cinco años. <sup>11</sup> Entrega urgente en el transcurso de un día hábil <sup>12</sup> durante la vigencia del plan.
Repuestos en el sitio			✓ <sup>13</sup>

<sup>8</sup> Disponible en modo autónomo. Accesible mediante una prueba de 30 días por dispositivo en el portal de administración de Logitech Sync.

<sup>9</sup> Requiere licencia de ServiceNow.

<sup>10</sup> Para clientes con más de 50 licencias o planes Enterprise. La asignación del DSM ocurre cuando se registra el primer incidente.

<sup>11</sup> Logitech Select proporciona beneficios de reemplazo de productos para todos los dispositivos Logitech en la sala durante todo el plazo de vigencia de Select, siempre y cuando los productos estén dentro del periodo de garantía original cuando se activó el contrato de Select.

<sup>12</sup> Los plazos de envío pueden variar según la ubicación geográfica o circunstancias imprevistas como condiciones meteorológicas, interrupciones en las redes de transporte o en el tránsito, y el tiempo de despacho en las aduanas.

<sup>13</sup> Varía según el número de licencias.

# Lo que nos distingue

## Lo que nos distingue

Con más de 40 años de historia en soluciones de productividad y colaboración, y más de 250 premios de diseño, somos una empresa en la que puedes confiar para la innovación y el diseño. Y Logitech es una marca que probablemente tus empleados ya conocen y les encanta. Nuestro objetivo es liberar el poder de las personas y los equipos para que hagan su mejor trabajo con soluciones diseñadas para las personas y creadas para las empresas.



### Ámbito global

Nuestras marcas y presencia se extienden por todo el mundo, incluidas Logitech, Logi G, ASTRO Gaming, Streamlabs, Ultimate Ears, Jaybird y Blue Microphones.

- Disponibilidad en más de 100 países
- Cadena mundial de suministro y fabricación con una red de distribuidores de valor añadido, integradores de sistemas y otros socios del canal
- 14 sitios de asistencia local en todo el mundo

### Todas las personas, todos los espacios

Permitimos una colaboración enriquecida con soluciones fáciles de usar e intuitivas para los usuarios, y a la vez flexibles y escalables durante la implementación.

- Gran variedad de soluciones para cada espacio de trabajo, desde cabinas telefónicas hasta salas de juntas
- Funciona con los principales proveedores de servicios de video
- Ofrece una experiencia consistente en todas las implementaciones y configuraciones
- Los sistemas todo-en-uno ofrecen opciones y flexibilidad de implementación

### Diseño sostenible

Contribuye a los objetivos de sostenibilidad de tu empresa con nosotros. Nos dedicamos a reducir el impacto medioambiental con cada decisión de diseño, desde el momento en que se obtienen las materias primas hasta las consideraciones sobre el final de la vida útil.

- Todos los dispositivos CollabOS se fabrican con plásticos Next Life
- Siempre que es posible, utilizamos tejidos fabricados con materiales plásticos reciclados
- Nuestras barras de video todo-en-uno requieren menos dispositivos para funcionar como soluciones para salas, y consumen menos energía en comparación con los sistemas para salas con una computadora externa
- Ofrecemos actualizaciones continuas y capacidades adicionales mediante software, lo que aumenta la vida útil de cada dispositivo

## Mejora los espacios de trabajo de tu equipo

Para obtener más información, consulta a tu representante de cuentas de Logitech.

[Logitech.com/business/team-workspace](https://www.logitech.com/business/team-workspace)