

SOLUCIONES DE COLABORACIÓN EMPRESARIAL DE LOGITECH PARA GOOGLE MEET



En un espacio de trabajo empresarial que combina trabajadores en modalidad presencial, remota e híbrida, la colaboración puede ser un desafío. Cuando combinas Google Meet con las soluciones de video colaboración de Logitech, obtienes un ecosistema de productos, software y servicios de nivel empresarial para permitir la colaboración para tu equipo, independientemente de la ubicación.

Con la certificación para Google Meet, nuestra innovadora tecnología mejora la experiencia de las reuniones para el empleado, a la vez que satisface las necesidades de TI relacionadas con la implementación y el mantenimiento de los dispositivos.

VENTAJAS DE LOGITECH

- **EQUIDAD:** nuestras soluciones ofrecen una experiencia laboral más inclusiva y equitativa para todos.
- **RENDIMIENTO:** diferentes tipos de trabajo requieren diferentes herramientas; nosotros las diseñamos pensando en el usuario final.
- **COLABORACIÓN:** permitimos una auténtica conexión y capacidad de creación conjunta que potencian las culturas híbridas saludables.
- **COMPATIBILIDAD:** nuestras soluciones Plug-and-Play cuentan con certificación para Google Meet, Google Voice y Funciona con Chromebook.
- **SEGURIDAD:** nuestro ecosistema se diseñó para ser seguro y fácilmente administrable, dejando el control en manos del equipo de TI.
- **SOSTENIBILIDAD:** estamos comprometidos con el planeta en todo lo que hacemos.
- **FLEXIBILIDAD:** implementa soluciones para salas de Google Meet en plataformas ChromeOS o Android.

LA SOLUCIÓN COMPLETA PARA EL ESPACIO DE TRABAJO EN EQUIPO

Todo lo que necesitas para preparar los espacios de trabajo de tu equipo para una colaboración productiva.

PRODUCTOS

Logitech cuenta con una amplia gama de productos para mejorar la productividad en el espacio de trabajo híbrido.

Cámaras de conferencias y Barras de video >>

Cámaras y Complementos para salas >>

Controladores táctiles >>

Sistema de cómputo >>

Espacios de trabajo individuales >>

Accesorios >>

Software >>

SERVICIOS

Los servicios de Logitech proporcionan tranquilidad. Con planes de servicios integrales y garantías extendidas, nuestras soluciones harán bien el trabajo, o encontraremos la solución al problema.

Logitech Select >>

Garantía extendida >>



TECNOLOGÍA DE CALIDAD: RIGHTSENSE™

RightSight™ encuadra y enfoca automáticamente al orador mientras **RightLight™** optimiza el balance de luz y color. **RightSound™** cancela el ruido de fondo y gradúa de forma automática el volumen de las voces. En conjunto, la tecnología RightSense ofrece reuniones de video de calidad en cada ocasión.



CÁMARAS DE CONFERENCIAS Y BARRAS DE VIDEO

Nuestra confiable familia de soluciones de video colaboración está certificada para funcionar con Google Meet™. Las cámaras de conferencias y las barras de video Logitech ayudan a crear un espacio de trabajo más inclusivo con video y audio de alta calidad que da la sensación de que todo el equipo está en la sala, aunque la mitad trabaje desde casa.



MEETUP

MeetUp es una cámara de conferencias Plug and Play para salas de reunión pequeñas; incluye una lente gran angular con panorámica e inclinación motorizada y zoom de hasta 5x en formato compacto y fácil de instalar.



RALLY BAR HUDDLE

Con un diseño elegante y tecnología robusta, Rally Bar Huddle es una solución sencilla y potente para espacios pequeños. El video con IA, la captación de sonido avanzada, la cancelación de ruido y las mejoras continuas del software brindan claridad y naturalidad a la experiencia de reunión para los trabajadores remotos.



RALLY BAR MINI

La simplicidad se combina con la versatilidad en Rally Bar Mini, la barra de video todo-en-uno más avanzada de Logitech para salas pequeñas o espacios reducidos. Utilízalo con USB o en modo autónomo.



RALLY BAR

Rally Bar es la barra de video todo-en-uno de gama alta de Logitech para salas de reunión medianas. La óptica excelente, el audio potente y la extraordinaria simplicidad establecen un nuevo estándar para la video colaboración. Utilízalo con USB o en modo autónomo.



RALLY CAMERA

Rally Camera es una cámara USB independiente premium que ofrece una señal de video extraordinariamente nítida con resoluciones de hasta 4K; ideal para salas de reunión medianas a grandes. Se puede usar Rally con soluciones de terceros o como cámara secundaria en espacios de trabajo en equipo y auditorios.



RALLY PLUS

La potencia y la flexibilidad se combinan en Rally Plus, el sistema de videoconferencia de Logitech para salas grandes y extragrandes. Rally Plus incluye una cámara ultra HD PTZ, audio modular y un rendimiento impulsado por IA. Se puede ampliar hasta siete micrófonos para obtener mayor cobertura.

CÁMARAS Y COMPLEMENTOS PARA SALAS



SIGHT

Cámara de conferencias de escritorio para múltiples participantes

Ofrece a los participantes remotos la mejor perspectiva de la sala de reunión con Logitech Sight, una cámara para escritorio con inteligencia artificial. Compatible con Rally Bar y Rally Bar Mini, Logitech Sight identifica y enmarca automáticamente los altavoces para una mejor experiencia remota.

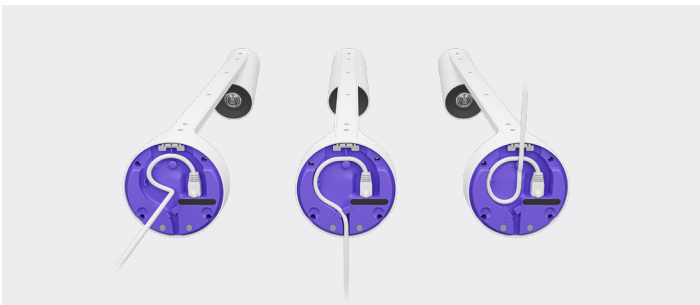
SCRIBE

Cámara para pizarra

Comparte fácilmente la pizarra en reuniones de video con Logitech Scribe, una cámara para pizarra con tecnología de IA. Con IA integrada y una lente especial, Scribe transmite el contenido de la pizarra en reuniones de video con una nitidez excepcional. Empieza a compartir fácilmente con el controlador táctil Tap.

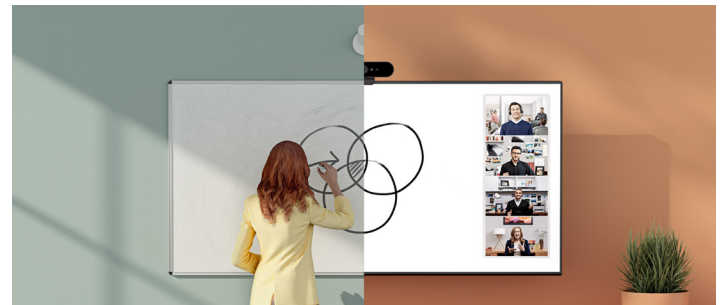


INSTALACIÓN LIMPIA Y FLEXIBLE



El kit de instalación incluido garantiza instalaciones impecables y seguras gracias a la retención de cables y a las opciones para pasar los cables hacia arriba, hacia abajo o a través de la pared.

RENDIMIENTO BASADO EN IA



La IA incorporada de Scribe ofrece un efecto de transparencia que permite a los participantes ver "a través" del presentador para tener una visualización clara del contenido de la pizarra.

CONTROLADORES TÁCTILES Y CÓMPUTO

Ofrece a los usuarios la opción de unirse a la reunión con solo toque, la integración de calendarios, el intercambio de contenido sencillo y una experiencia uniforme en todas tus salas.



LOGITECH TAP

Un controlador táctil para las salas de reunión que permite unirse con un solo toque y compartir contenido fácilmente. Tap proporciona un cableado limpio y seguro y varias opciones de montaje para una instalación prolija y profesional. Tap incluye soluciones para sala que utilizan controladores táctiles conectados por USB.



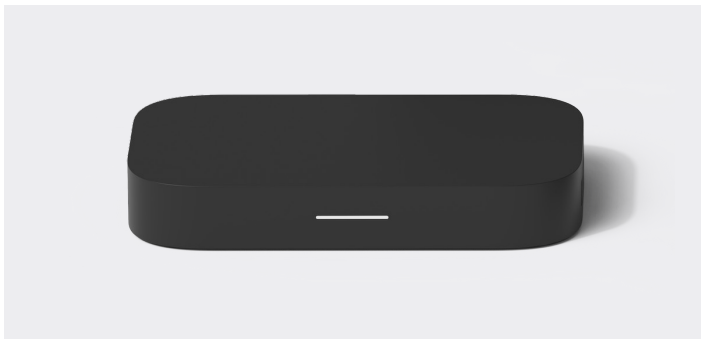
LOGITECH TAP IP

Haz que sea sencillo unirse a las reuniones de video con un controlador táctil conectado a la red. Optimiza la configuración con un solo cable que se puede colocar a través de la parte posterior o inferior del dispositivo. Ajusta las conexiones con mecanismos de retención y reducción de tensión de cables incorporadas. Al igual que Logitech Tap, Tap IP ofrece incorporación con un solo toque, intercambio de contenido sencillo y una experiencia de reunión perfecta en todas las salas.



TAP SCHEDULER

Panel de programación especialmente diseñado para salas de reunión. Indica la disponibilidad desde la distancia y muestra los detalles de la reunión desde cerca. Solicita el espacio para reuniones **ad hoc** o reserva para sesiones programadas. La administración de cables despejada y las piezas de montaje incluidas permiten que Tap Scheduler pueda instalarse profesionalmente para que el proceso sea rápido.

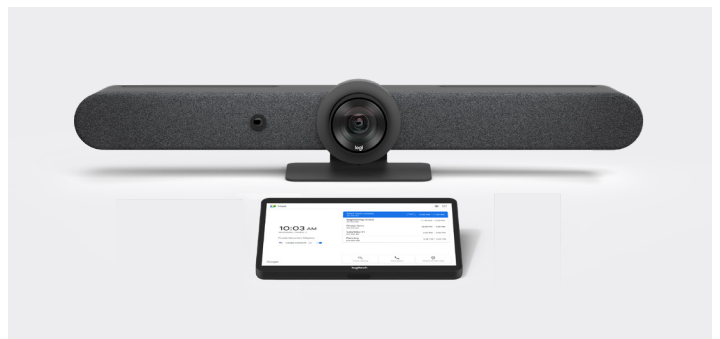


SISTEMA INFORMÁTICO GOOGLE MEET

Este cómputo exclusivo para salas de reunión se diseñó y optimizó específicamente para Google Meet. Ejecuta Chrome OS en un modo Meet especial y solo se vende con un paquete de kit de sala aprobado.

GOOGLE MEET EN ANDROID

Con Google Meet en Android, la aplicación Google Meet se ejecuta en el dispositivo y aprovecha la computación integrada de Rally Bar y Rally Bar Mini. Esto simplifica la experiencia de configuración y administración.



ESPACIOS DE TRABAJO INDIVIDUALES

Conectividad con un solo cable a tus periféricos, ya sea que trabajes desde un escritorio compartido, una cabina telefónica o una sala de para sesiones grupales.



LOGI DOCK FLEX

Una estación base administrada que permite que los empleados reserven los escritorios de manera fácil y personalizada, y permiten que el departamento de TI administre los dispositivos de forma sencilla.

Con Logi Dock Flex, los empleados nunca tienen que adivinar qué escritorio está libre, ocupado o reservado. La pantalla de 8 in indica con claridad el estado del escritorio de un solo vistazo. Luego pueden tocar el dispositivo directamente en el escritorio para reservar y reclamar, ya sea con reserva previa o **ad hoc**.

Y TI puede asegurarte de que los escritorios funcione de manera completa en todo momento y desde cualquier ubicación a través de Logitech Sync.



KIT LOGI DOCK PARA SALAS DE SESIONES GRUPALES

Solución de videoconferencia para espacios de reunión individuales, salas para sesiones grupales y cabinas telefónicas, con la simplicidad de un solo cable.

Los empleados ingresan a una sala de sesiones grupales, conectan una laptop e inician una reunión al instante.

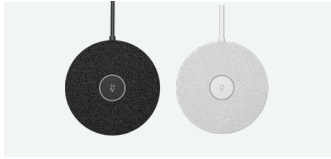
No es necesario instalar controladores. Conecta el único cable USB-C a tu laptop para una reunión instantánea con audio y video de calidad profesional, y alimenta la laptop con hasta 100 W al mismo tiempo. Logi Dock funciona con laptops compatibles con USB-C y modo DisplayPort Alt.



ACCESORIOS

ACCESORIOS PARA CÁMARA DE CONFERENCIAS

Accesorios para Rally Bar, Rally Bar Mini, Rally y MeetUp que ofrecen flexibilidad modular, para que puedas preparar cualquier espacio de trabajo de equipo con soluciones que contribuyan a reuniones más equitativas para todos los integrantes.



MICRÓFONO RALLY

Micrófonos modulares con RightSound para Rally, Rally Bar y Rally Bar Mini.



PIEZA DE MONTAJE PARA MICRÓFONO

Pieza de montaje en mesa para micrófono Rally.



PIEZA DE MONTAJE COLGANTE PARA MICRÓFONO

Pieza de montaje en techo para micrófono Rally.



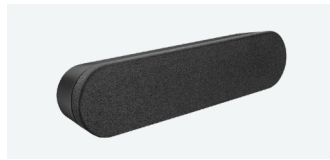
HUB DE MICRÓFONO RALLY

Adapta la ubicación del micrófono a la mayoría de las configuraciones de mesa.



CABLE DE EXTENSIÓN PARA MICRÓFONO RALLY

Cable de extensión de 10 metros (32,8 pies) para micrófono Rally.



ALTAVOZ DE RALLY

El segundo altavoz se conecta a Logitech Rally para proporcionar un sonido claro y pleno.



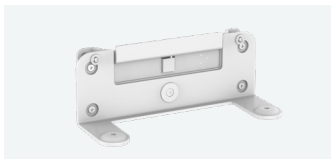
KIT DE MONTAJE RALLY

Piezas de montaje personalizadas para una instalación presentable y cableado seguro.



PIEZA DE MONTAJE EN TV PARA BARRAS DE VIDEO

Acopla cualquier Rally Bar a casi todas las pantallas con puntos de montaje VESA.



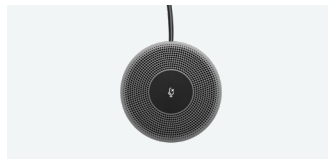
PIEZA DE MONTAJE EN PARED PARA BARRAS DE VIDEO

Kit de montaje compatible con VESA para Rally Bar y Rally Bar Mini.



PIEZA DE MONTAJE EN TV PARA MEETUP

Opción de montaje para cámara de conferencias MeetUp.



MICRÓFONO DE EXPANSIÓN PARA MEETUP

Micrófono complementario con control de silencio para ampliar el radio de acción de audio.



MICRÓFONO RALLY CAT COUPLER

Conecta el acoplador CAT de micrófono Rally a un cable estándar para ampliar la longitud de la conexión de los micrófonos Rally y los hubs de micrófono a una longitud personalizada.



CABLE DE EXTENSIÓN DE MICRÓFONO PARA MEETUP

Cable de extensión de 10 metros (32,8 pies) para micrófono de expansión.

ACCESORIOS CONT.

ACCESORIOS SCRIBE

Con estos accesorios, la cámara para la pizarra Scribe hace que compartir pizarras en cualquier espacio sea más fácil.



PIEZA DE MONTAJE EN VIDRIO PARA SCRIBE

Realiza el montaje de Logitech Scribe en superficies de vidrio.



POLARIZADOR PARA SCRIBE

Filtro de polarizado para Scribe a fin de disminuir el resplandor en entornos con luz brillante.

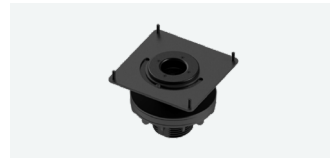
ACCESORIOS TAP

Simplifica la distribución de cables y monta el controlador táctil Tap en la ubicación más conveniente en cada espacio de trabajo en equipo.



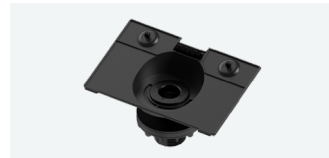
PIEZA DE MONTAJE EN PARED PARA TAP

Pieza de montaje en pared compacta con distribución de cables para los controladores táctiles Logitech Tap y Tap IP para salas de reunión.



PIEZA DE MONTAJE EN MESA PARA TAP

Pieza giratoria de montaje en mesa con distribución de cables para los controladores Logitech Tap y Tap IP para salas de reunión.



PIEZA DE MONTAJE ELEVADORA PARA TAP

Pieza de montaje en mesa elevadora giratoria con distribución de cables para los controladores táctiles Logitech Tap y Tap IP para salas de reunión.



CAT5e KIT PARA TAP

Kit de cableado para suministrar datos y alimentación USB a Logitech Tap mediante un sistema más sencillo y organizado.

ACCESORIOS PARA COMPUTADORA

Lleva a cabo el montaje de tu dispositivo informático de forma segura, fuera de la vista y fuera de peligro.



PIEZA DE MONTAJE PARA DISPOSITIVOS INFORMÁTICOS

Soporte de montaje con retención de cables para Google Meet Compute y otros dispositivos informáticos de videoconferencia.

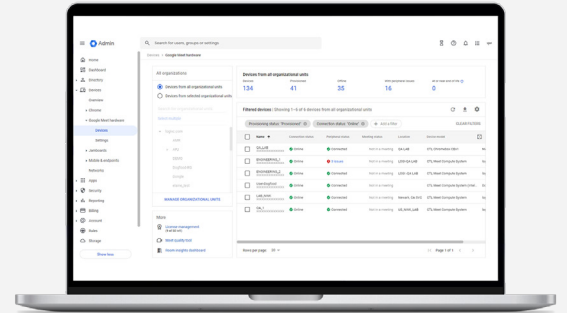
SOFTWARE

El software Logitech es parte integral de los espacios de trabajo en equipo. El software optimiza los productos Logitech al garantizar una experiencia coherente, unificada y personalizable en todos los dispositivos y salas, además de brindar la capacidad de administrar y actualizar los dispositivos de forma remota.

ADMINISTRACIÓN

CONSOLA ADMINISTRATIVA DE GOOGLE

Monitorea y administra fácilmente los dispositivos de tu sala de reunión, obtén conectividad y alertas de los periféricos, y activa las funciones avanzadas de la sala desde la Consola de administración de Google Workspace.

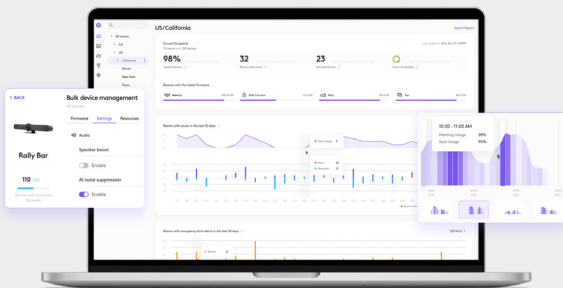


LOGITECH SYNC

Sync funciona junto con Google Admin Console para ayudarte a implementar y administrar todo tu ecosistema de dispositivos. Ya sea que los empleados estén en la oficina, en casa o en otro lugar, Sync ayuda a todos a mantenerse conectados asegurándote de que las soluciones para el espacio de trabajo de cada uno de ellos estén en buen estado y actualizadas.

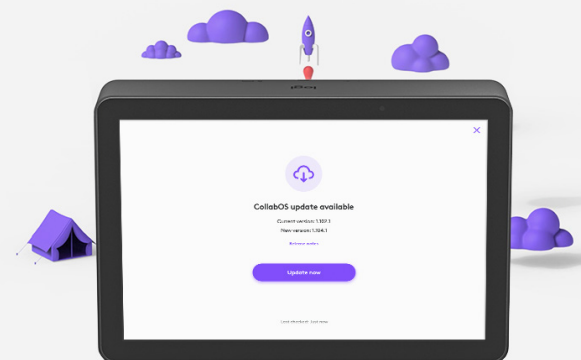
La integración con Logi Tune te permite actualizar cámaras web, auriculares y dispositivos Logi Dock conectados a computadoras personales en ubicaciones remotas o escritorios de oficina.

Logitech Sync también te permite realizar un seguimiento del uso de los dispositivos para que puedas comprender mejor cómo se usan y luego optimizar tus compras futuras.



CollabOS

Este sistema operativo en combinación con videoconferencias de primer nivel, programación, proveedores de administración de espacios ofrece experiencias de alta calidad. Con CollabOS, los dispositivos funcionan juntos sin inconvenientes, mejoran de forma continua y resultan fáciles de implementar y administrar.



SERVICIOS

Nuestras soluciones harán bien el trabajo, o encontraremos la solución al problema.

LOGITECH SELECT

Logitech Select es un plan de servicio integral que ofrece asistencia 24 horas al día, 7 días a la semana, un Customer Service Manager¹ exclusivo, sustitución de productos, RMA acelerada y repuestos in situ.

¹ Disponible con la compra de un plan de servicio para 50 salas o más.

² Disponible para usuarios de Logitech Sync.



GARANTÍA EXTENDIDA

Con una garantía extendida³, tus compras Logitech están protegidas contra defectos por hasta cinco años a partir de la fecha de compra. Hay disponibilidad de garantías extendidas por un año o tres años posteriores a la garantía limitada original del fabricante de Logitech de dos años.

³ Se aplican términos y condiciones. No está disponible en todos los países. Ponte en contacto con tu canal.



ELEVA EL NIVEL DE TUS ESPACIOS DE TRABAJO

Logitech diseña soluciones de video colaboración que hacen que las experiencias de trabajo equitativas sean posibles para todos. Ayudamos a los equipos a trabajar mejor en forma conjunta desde cualquier lugar y sin afectar la calidad, la productividad o la creatividad que genera la colaboración.

Para obtener más información, consulta a tu representante de cuentas de Logitech.

[Logitech.com/google-meet](https://www.logitech.com/google-meet)

Experimenta la cultura de priorizar el video en tu organización con hasta dos soluciones Logitech para salas de reunión para Google Meet GRATIS.

Pon en marcha tu negocio hoy mismo: **bit.ly/kickstartPOC**

TABLA DE SOLUCIONES PARA SALAS DE REUNIÓN



	MeetUp	Rally Bar Huddle	Rally Bar Mini	Rally Bar	Rally	Rally Plus
Tamaño de la sala	Salas pequeñas	Salas pequeñas	Salas pequeñas a medianas	Salas medianas a grandes	Salas medianas a grandes	Salas grandes a extra grandes
Cámara de conferencias	Logitech MeetUp	Logitech Rally Bar Huddle	Logitech Rally Bar Mini	Logitech Rally Bar	Sistema Logitech Rally	Logitech Rally Plus
Configuraciones admitidas	Sistema informático para Google Meet	Sistema informático para Google Meet	Google Meet en Android Google Meet Compute System	Google Meet en Android Google Meet Compute System	Sistema informático para Google Meet	Sistema informático para Google Meet
Pantalla táctil compatible	Kit USB/Cat5e Tap	Kit USB/Cat5e Tap	Tap IP (Meet en Android) Tap USB/Cat5e Kit (Meet Compute)	Tap IP (Meet en Android) Tap USB/Cat5e Kit (Meet Compute)	Kit USB/Cat5e Tap	Kit USB/Cat5e Tap
Cámara	zoom digital 5X	Zoom digital 4x	Zoom digital 4x	Zoom total de hasta 15x (óptico 5x y digital 3x)	Zoom total de hasta 15x (óptico 5x y digital 3x)	Zoom total de hasta 15x (óptico 5x y digital 3x)
Altavoces/Micrófono	Elementos de altavoces integrados y matriz para micrófonos. Radio de captación de audio: 13,1 ft/4 m con micrófono de expansión total: 16,4 pies/5 m Longitud de cable: 19,69 ft/6 m	Elementos de altavoces integrados y matriz para micrófonos. Radio de captación de audio: 23 ft/7 m	Elementos de altavoces integrados y matriz para micrófonos. Radio de captación de audio: 23 ft/7 m	Elementos de altavoces integrados y matriz para micrófonos. Radio de captación de audio: 23 ft/7 m	Un altavoz y un micrófono. Radio de captación: 15 ft/4,5 m Longitud del cable del micrófono: 9,6 ft/2,95 m	Dos bocinas y dos micrófonos. Radio de captación: 15 ft/4,5 m Longitud del cable del micrófono: 9,6 ft/2,95 m 15 ft (4,5 m)
Cobertura total de sala	163° h x 110° v	120° h x 80° v	163° h x 110° v	130° h x 80° v	260° h x 190° v	260° h x 190° v
Tecnologías de inteligencia artificial RightSense	RightLight y RightSound	Enfoque automático RightSight, RightLight y RightSound	Enfoque automático RightSight, RightLight y RightSound	Enfoque automático RightSight, RightLight y RightSound	RightLight y RightSound	RightLight y RightSound
Piezas de montaje incluidas	No	Sí, soporte múltiple	No	No	Sí, pieza de montaje en pared	Sí, pieza de montaje en pared
Hub de micrófono Rally	No	No	Opcional, no incluido	Opcional, no incluido	Sí	Sí
Accesorios opcionales	Pieza de montaje en TV para MeetUp Pieza de montaje XL en TV para MeetUp Cable de extensión de micrófono para MeetUp Micrófono de expansión para MeetUp	Cubierta fácil de limpiar Cubierta de tela blanco crudo Pieza de montaje en mesa para Tap Pieza de montaje elevadora para Tap Pieza de montaje en pared Pieza de montaje en TV para barras de video	Pieza de montaje en mesa para Tap Pieza de montaje elevadora para Tap Pieza de montaje en pared para Tap Micrófono Rally (hasta 3 en total) Hub de micrófono Rally Soporte de micrófono Rally Soporte colgante de micrófono Rally Soporte de TV para barras de video Soporte de pared para barras de video	Pieza de montaje en mesa para Tap Pieza de montaje elevadora para Tap Pieza de montaje en pared para Tap Micrófono Rally (hasta 4 en total) Hub de micrófono Rally Soporte de micrófono Rally Soporte colgante de micrófono Rally Soporte de TV para barras de video Soporte de pared para barras de video	Pieza de montaje en mesa para Tap Pieza de montaje elevadora para Tap Pieza de montaje en pared para Tap Micrófono Rally (hasta 7 en total) Soporte colgante de micrófono Rally Hub de micrófono Rally Montaje de micrófono Rally	Pieza de montaje en mesa para Tap Pieza de montaje elevadora para Tap Pieza de montaje en pared para Tap Micrófono Rally (hasta 7 en total) Soporte colgante de micrófono Rally Hub de micrófono Rally Montaje de micrófono Rally
Recursos de asistencia	Guía de configuración impresa, portal de configuración online, Servicio de asistencia de Logitech					
Garantía	Dos años de garantía de hardware limitada. Se puede adquirir una garantía adicional extendida por un año en el momento de la compra del hardware. Contacta a tu distribuidor para consultar la disponibilidad.					