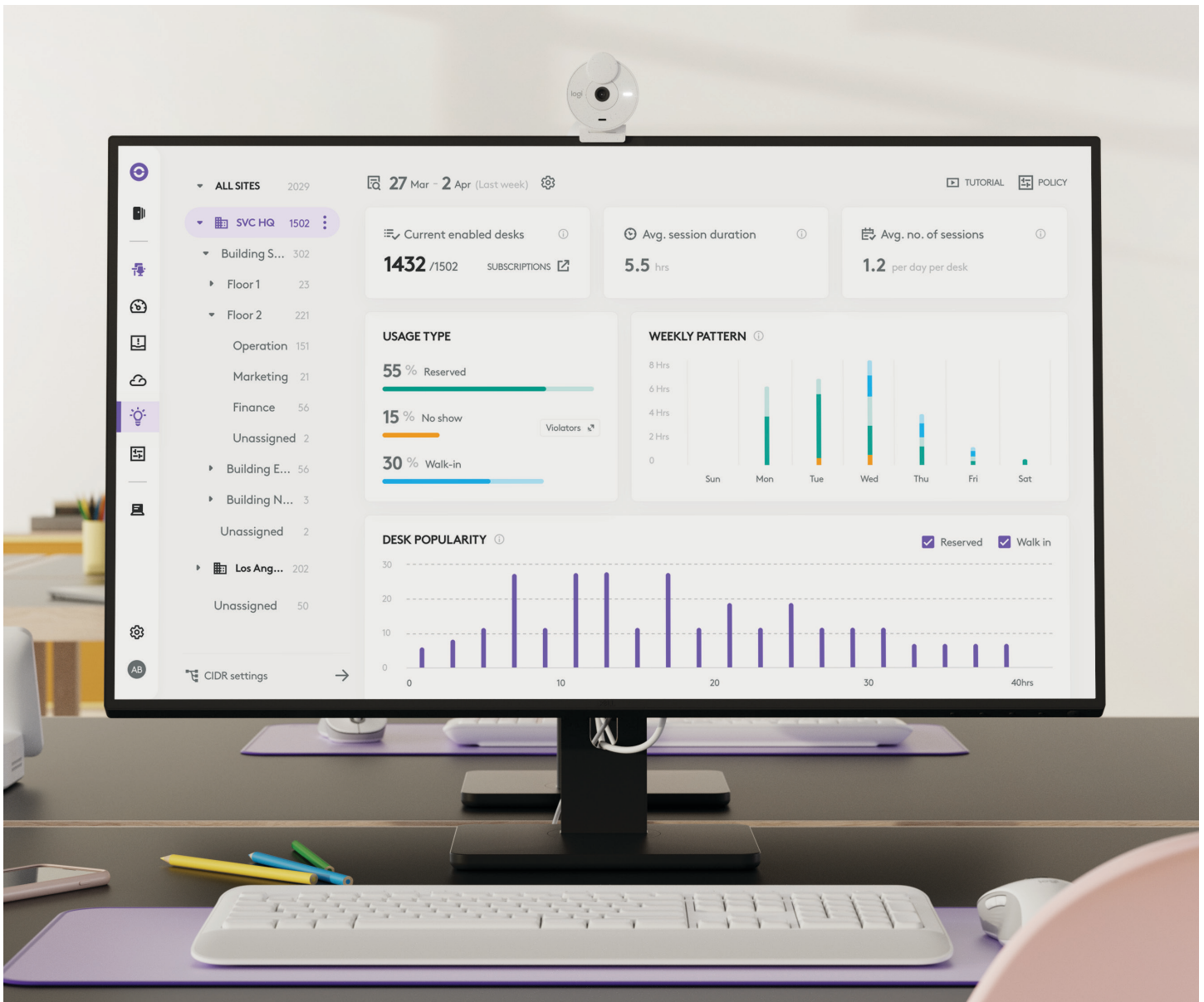


# LOGITECH SYNC: ADMINISTRACIÓN REMOTA DE DISPOSITIVOS EN TODOS LOS ESPACIOS

Administración de salas de conferencia, dispositivos para estaciones de trabajo individuales y escritorios flexibles, todo en una sola plataforma





Estamos en una era en la que anualmente aumenta la cantidad de dispositivos que requieren administración de TI. Esto incluye un número creciente de dispositivos implementados en un número creciente de salas de reunión. También incluye cada vez más dispositivos utilizados en estaciones de trabajo individuales, como teclados, ratones, estaciones base, webcams, auriculares, etc. Es posible que pronto incluya dispositivos de reserva de escritorio. Todas estas herramientas deben ser objeto de seguimiento, mantenimiento y actualización en términos de software y firmware.

Por consiguiente, los equipos de TI buscan activamente soluciones innovadoras para optimizar y agilizar la administración de sus dispositivos. Necesitan soluciones que proporcionen asistencia y actualizaciones periódicas durante varios años después de la compra.

Además, necesitan información sobre cómo se utilizan todos estos dispositivos para que, junto con los administradores de las instalaciones, puedan optimizar la implementación y la configuración de las salas de conferencia y los espacios de trabajo personales.

## Presentamos Logitech Sync: administración de dispositivos en todo el espacio de trabajo

Logitech Sync es una aplicación remota basada en la nube creada para los equipos de TI actuales. Permite al equipo de TI supervisar y administrar dispositivos y obtener información sobre su uso.

- ✔ Sync facilita la supervisión, administración y actualización de dispositivos en toda la empresa, incluidos los dispositivos que implementa en sus salas de reunión y las herramientas que implementa para empleados individuales, tanto para escritorios de oficina como para espacios de teletrabajo.
- ✔ En el caso de los espacios de trabajo flexibles, Sync permite a los equipos de TI e Instalaciones cargar y configurar planos de planta con escritorios que se pueden reservar.
- ✔ Sync proporciona información y datos valiosos sobre cómo se utilizan los dispositivos en los escritorios flexibles y en las salas de reunión.
- ✔ Sync le permite administrar todo este proceso desde cualquier lugar, mediante una sencilla interfaz basada en el navegador.

Veamos cómo Sync facilita la administración de las salas de reunión y apoya a su plantilla híbrida.

## Optimización de la administración de dispositivos en salas de reunión y escritorios flexibles

### INTRODUCCIÓN: CONFIGURACIÓN Y AGRUPACIÓN DE DISPOSITIVOS

Primero, empecemos con la configuración. Logitech Sync ofrece una solución práctica y eficiente para el aprovisionamiento de dispositivos. En lugar de iniciar sesión a través de cada dispositivo con su nombre de usuario y contraseña, Logitech permite un aprovisionamiento rápido y fluido mediante códigos de aprovisionamiento. Esto elimina la necesidad de procesos de autenticación complejos.

ROOM	GROUP	DEVICES	SYNC VERSION	STATUS	HEALTH	USE STATE	SEAT COUNT	UPDATE CHANNEL	LOGITECH SELECT
Admiralty	CN / HK	Rally Camera, MeetUp	2.5.209	Update Available	No Issues	In Use	7	Production	✓
Air & Space Center	US / VA	Tap IP, Rally Bar Mini	2.5.210	Update Failed	No Issues	Available	1	Production	✓
Alcatraz	US / CA	MeetUp	2.3.449	Up to Date	Error	Available	7	Production	✓
Anderson Peak	US / CA	AVer CAM540	2.5.210	Up to Date	No Issues	Available	1	Production	✓
Arsenal	FR / PAR	Rally Camera	2.5.209	Update Available	No Issues	In Use	12	Production	✓
Astoria	US / NY	Rally Camera	2.5.209	Update Available	No Issues	Available	4	Production	✓
Bercy	FR / PAR	Rally	2.5.209	Update Available	No Issues	Available	8	Production	✓
Blackstone	US / TX	Rally Camera	2.5.209	Update Available	No Issues	Available	10	Production	✓
Bronx	US / NY	MeetUp	2.5.210	Update Available	No Issues	In Use	3	Production	✓
Brooklyn	US / NY	Rally	2.2.87	Up to Date	No Issues	Available	-	Production	✓
Burnaby	CA / BC	Rally, Rally Camera	2.5.210	Update Available	No Issues	In Use	7	Production	✓
Camden Town	UK / LDN	Rally	2.5.209	Update Available	No Issues	Available	11	Beta	✓
Canary Wharf	UK / LDN	Rally	2.4.574	Up to Date	No Issues	Available	5	Production	✓
Capitol Building	US / VA	MeetUp, RoomMate	1.0.1	Up to Date	No Issues	Available	11	Production	✓
Carytown	US / VA	Tap Scheduler, Rally ...	1.0.1	Up to Date	No Issues	Available	3	Production	✓
Castro	US / CA	Rally	2.4.574	Update Available	No Issues	Available	12	Production	✓
Causeway Bay	CN / HK	MeetUp	2.5.125	Update Available	No Issues	Available	-	Production	✓
Central	CN / HK	Rally Camera	2.5.125	Up to Date	No Issues	Available	-	Production	✓
Central Park	US / NY	Poly Studio	2.5.210	Up to Date	No Issues	Available	1	Production	⊗
Century Park	CN / SH	Rally Camera	2.4.574	Update Available	No Issues	Available	5	Production	✓
Chelsea	US / NY	Rally Camera	2.5.209	Update Available	No Issues	In Use	10	Production	✓
Cherrywood	US / TX	Rally	2.5.209	Update Available	No Issues	Available	8	Production	✓
Chinatown	US / IL	MeetUp	2.5.209	Update Available	No Issues	In Use	8	Production	✓

A continuación, Sync ayuda a garantizar la agrupación adecuada de dispositivos para una organización eficaz. Básicamente, Sync se basa en la administración de dispositivos en grupo. Los equipos pueden agrupar dispositivos por ubicación o zona geográfica y alternar la visibilidad para diferentes usuarios, lo que garantiza que los administradores solo administren la información que es relevante para ellos.

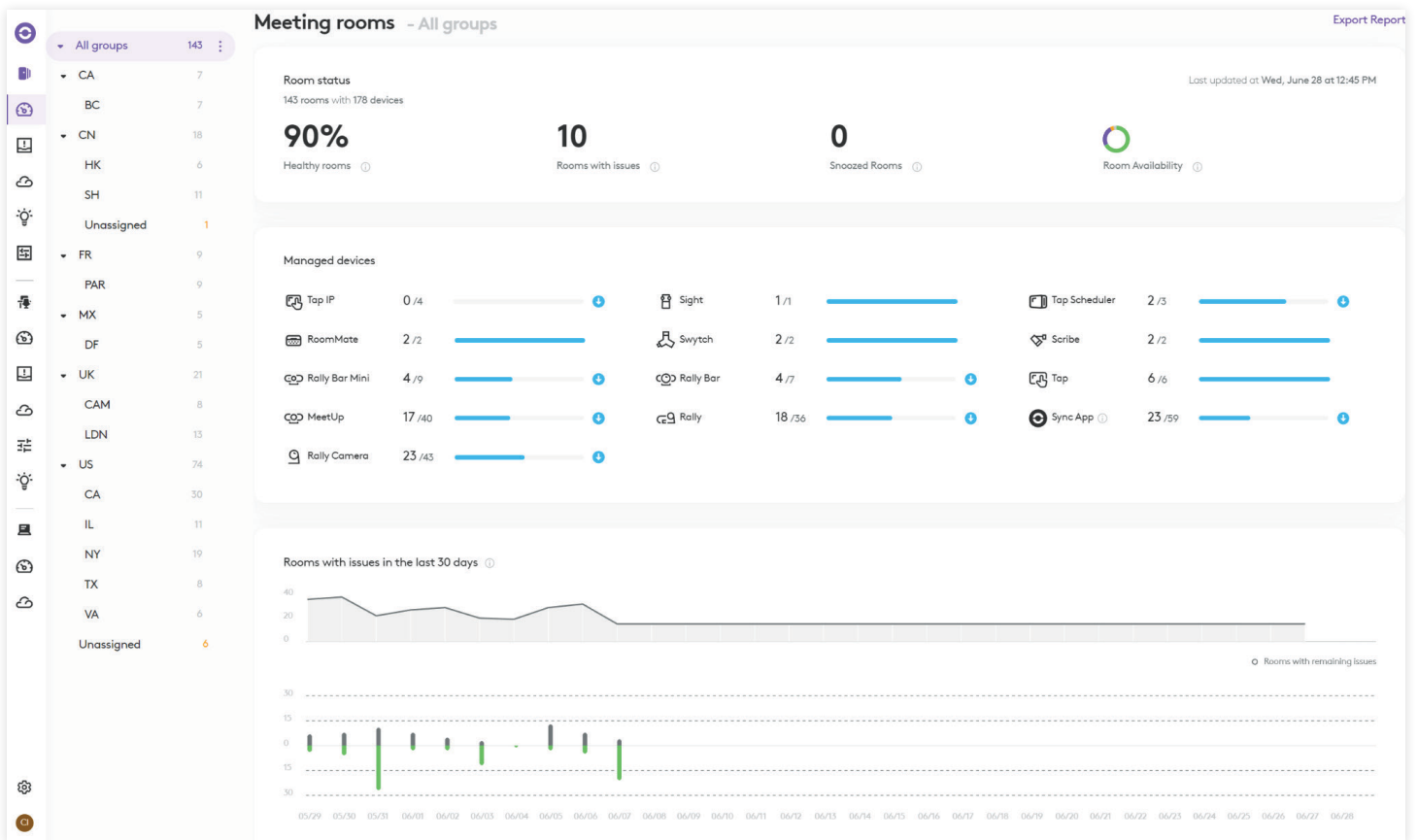
Para organizaciones más grandes o para aquellas que administran varios clientes, Sync admite la capacidad multiusuario, por lo que es una solución ideal para que los proveedores de servicios administrados (MSP) y las

empresas efectúen la administración a través de múltiples clientes y organizaciones de TI. Las grandes empresas pueden separar fácilmente la administración de las salas de reunión para cada una de sus filiales en cualquier parte del mundo. Los MSP pueden ofrecer «administración como servicio» (MaaS) a sus clientes sin mezclar los entornos. Debido a que Sync utiliza cifrado de extremo a extremo y no recopila ni transmite audio, vídeo o contenido compartido, los datos de la reunión siguen siendo privados y seguros.

Ahora que sus dispositivos se han aprovisionado y agrupado en Sync, exploremos las ventajas prácticas de administrarlos y supervisarlos de forma remota a través de la plataforma.

## SUPERVISIÓN Y RESOLUCIÓN DE PROBLEMAS EN TIEMPO REAL

En muchos casos, los equipos de TI se ven obligados a realizar recorridos presenciales periódicos por los escritorios y las salas de la oficina para verificar meticulosamente la conectividad en línea y el funcionamiento óptimo de los dispositivos.



Sync supervisa en tiempo real una amplia y creciente lista de dispositivos Logitech y de terceros (incluidas webcams, altavoces, controladores táctiles, etc.) para identificar problemas potenciales antes de que se vuelvan reales.

El panel de Sync señala los diagnósticos, como un cable USB desconectado o un componente que falta, lo que evita que el departamento de TI pierda tiempo con visitas en el sitio. Estos problemas incluso se pueden enviar

directamente a las bandejas de entrada del personal de TI con alertas por correo electrónico o formar parte de los flujos de trabajo en ServiceNow.

La función de supervisión proporciona al equipo de TI información valiosa sobre cada escritorio flexible y sala de reunión de vídeo para que puedan solucionar problemas de forma proactiva. Desde el punto de vista del usuario, todo funciona según lo previsto cada vez que llega a su escritorio y a una reunión.

## ADMINISTRACIÓN AVANZADA PARA DISPOSITIVOS PARA SALAS DE REUNIÓN

Ajustar la configuración de dispositivos individuales, programar reinicios y administrar configuraciones adicionales puede ser una tarea laboriosa y que requiere mucho tiempo cuando se hace de forma individual.

The screenshot displays the Logitech Sync interface, divided into two main sections:

- Meeting rooms - All groups:** This section provides an overview of room status, showing 143 rooms with 178 devices, a 90% health rate, and 10 rooms with issues. It includes a list of managed devices with progress bars for Top IP (0/4), RoomMate (2/2), Rally Bar Mini (4/9), MeetUp (17/40), and Rally Camera (23/43). A line and bar chart shows the number of rooms with issues over the last 30 days.
- Bulk device management:** This section allows for configuring multiple devices at once. It shows the 'Rally Bar' device with 4/7 devices having the latest CollabOS. The 'RightSight 2' settings are visible, including:
  - Enable:** A toggle switch to find human figures within the camera's field of view and automatically pan, tilt, and zoom.
  - View modes:** Three options: Group View, Speaker View (selected), and Grid View, each with a corresponding visual representation of the meeting layout.
  - Picture In Picture:** A toggle switch to preview group view when speaker view is active.
  - Speaker Detection:** Options for how quickly the camera responds to another speaker: Slower, Default (selected), and Faster.
  - Framing Speed:** Options for how quickly the camera reframes the active speakers: Slower.

Con Sync, es fácil configurar de forma remota dispositivos de escritorio y para salas de reunión. Simplemente seleccione un dispositivo individual o un grupo de dispositivos conectados a Sync, elija una acción (por ejemplo, activar/desactivar características como el encuadre automático RightSight) y deje que Sync lo haga en cualquier lugar.

Sync también ofrece una característica de reinicio programado para dispositivos individuales o agrupados con el fin de optimizar la administración de dispositivos en diferentes ubicaciones, horarios y entornos de trabajo.

## VALIDACIÓN DE ACTUALIZACIONES CONTROLADAS Y EN CASCADA

Las actualizaciones pueden ser una molestia para los equipos de TI. Al actualizar los dispositivos, los equipos de TI deben tener en cuenta una serie de cosas: el cumplimiento de la seguridad y la compatibilidad son algunas de sus preocupaciones, entre muchas otras. Esto requiere que los equipos sigan un cuidadoso proceso de validación y luego actualizaciones en cascada para que las salas permanezcan en línea y funcionales.

The screenshot displays the Logitech Sync interface. On the left, a sidebar lists various groups (CA, BC, CN, HK, SH, Unassigned, FR, PAR, MX, DF, UK, CAM, LDN, US, CA, IL, NY, TX, VA, Unassigned) with their respective device counts. The main area is titled 'Meeting rooms - All groups' and shows 'Room status' with '143 rooms with 178 devices'. A large '90%' indicates 'Healthy rooms', and '10' indicates 'Rooms with issues'. Below this, a 'Managed devices' section lists: Top IP (0/4), RoomMate (2/2), Rally Bar Mini (4/9), MeetUp (17/40), and Rally Camera (23/43). At the bottom, a line graph shows 'Rooms with issues in the last 30 days'.

On the right, the 'Bulk device management' window is open for 'Rally Bar' devices. It shows '4/17' devices with the latest CollabOS. The 'Reboot' tab is selected, allowing for a bulk reboot or scheduling. The configuration includes:
 

- Date: Wed, Jun 28
- Time: 1:00 PM
- Re-occur: No
- In the case of device(s) being used at the scheduled time:
  - Reboot after meeting ends
  - Reboot anyway
  - Skip the device(s)

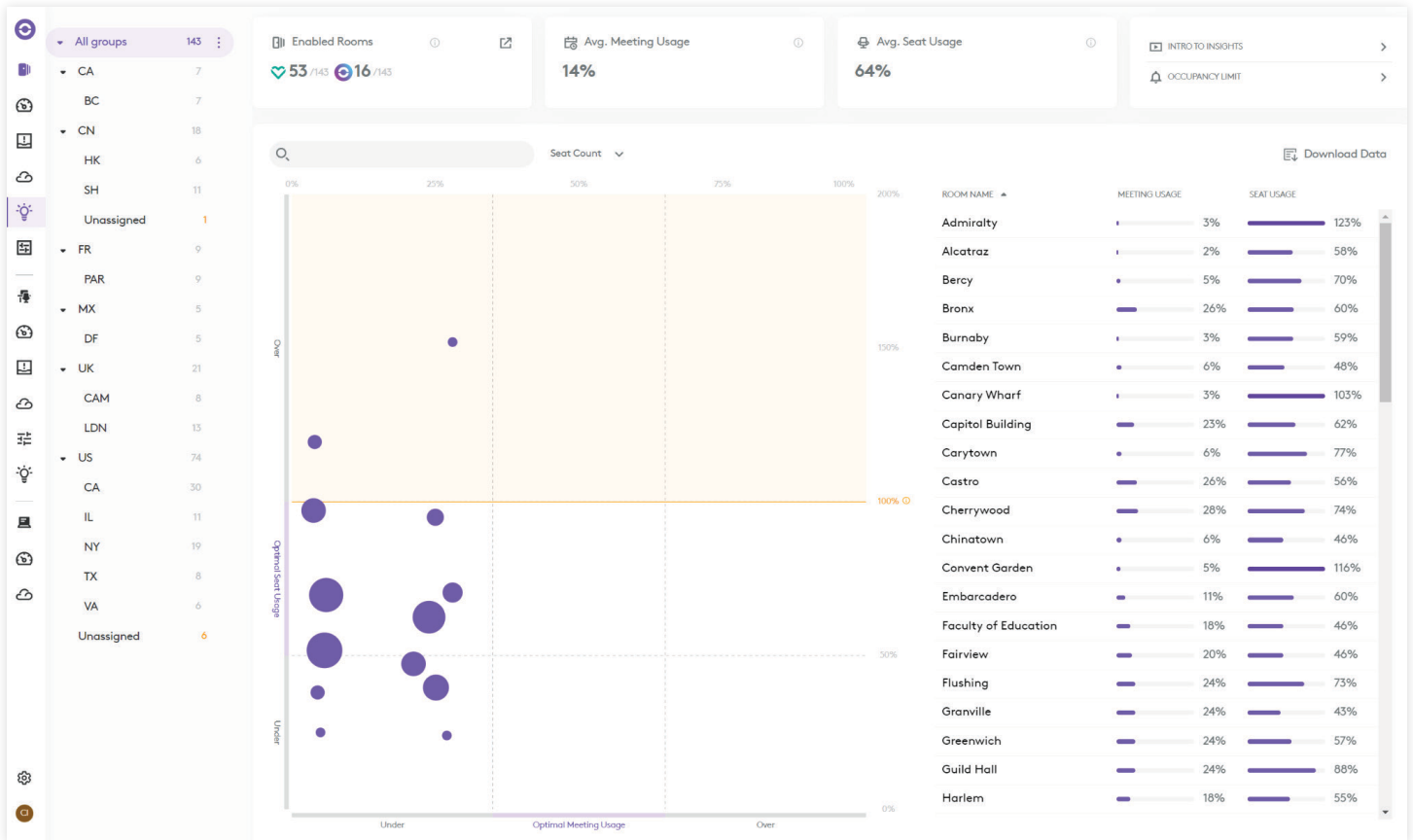
 Buttons for 'Confirm' and 'Cancel' are visible at the bottom.

Sync admite actualizaciones programadas y bajo demanda, de forma que resulta sencillo implementar de manera remota el firmware más reciente en los escritorios y en las salas de reunión a través del panel de Sync. Con las actualizaciones programadas a través de Sync, la implementación se puede establecer para la noche a fin de minimizar las interrupciones y mantener los escritorios y las salas siempre listos para los negocios.

Sync también tiene una característica específica llamada Actualizar canales que permite administrar el control de versiones para dispositivos Logitech. Actualizar canales dicta la versión de firmware para los dispositivos en el canal, lo que permite a los equipos de TI probar las características beta, validar en los canales de prueba y luego aplicar actualizaciones de firmware en cascada a los canales posteriores.

## TOMA DE DECISIONES INFORMADA CON DATOS DE ANÁLISIS

No existe un libro de jugadas para la configuración óptima del lugar de trabajo híbrido y cada empresa es diferente. Los equipos de TI e Instalaciones requieren datos de usuario para tomar decisiones sobre sus plantillas y sus espacios de trabajo.



Sync ofrece información valiosa de escritorios y salas de reunión que beneficia a los equipos de Instalaciones, Salud y Seguridad y Recursos Humanos. Para los escritorios, hace un seguimiento de los patrones y tipos de uso (sin cita previa en comparación con reserva), proporcionando información clave sobre cómo el personal regresa a la oficina.

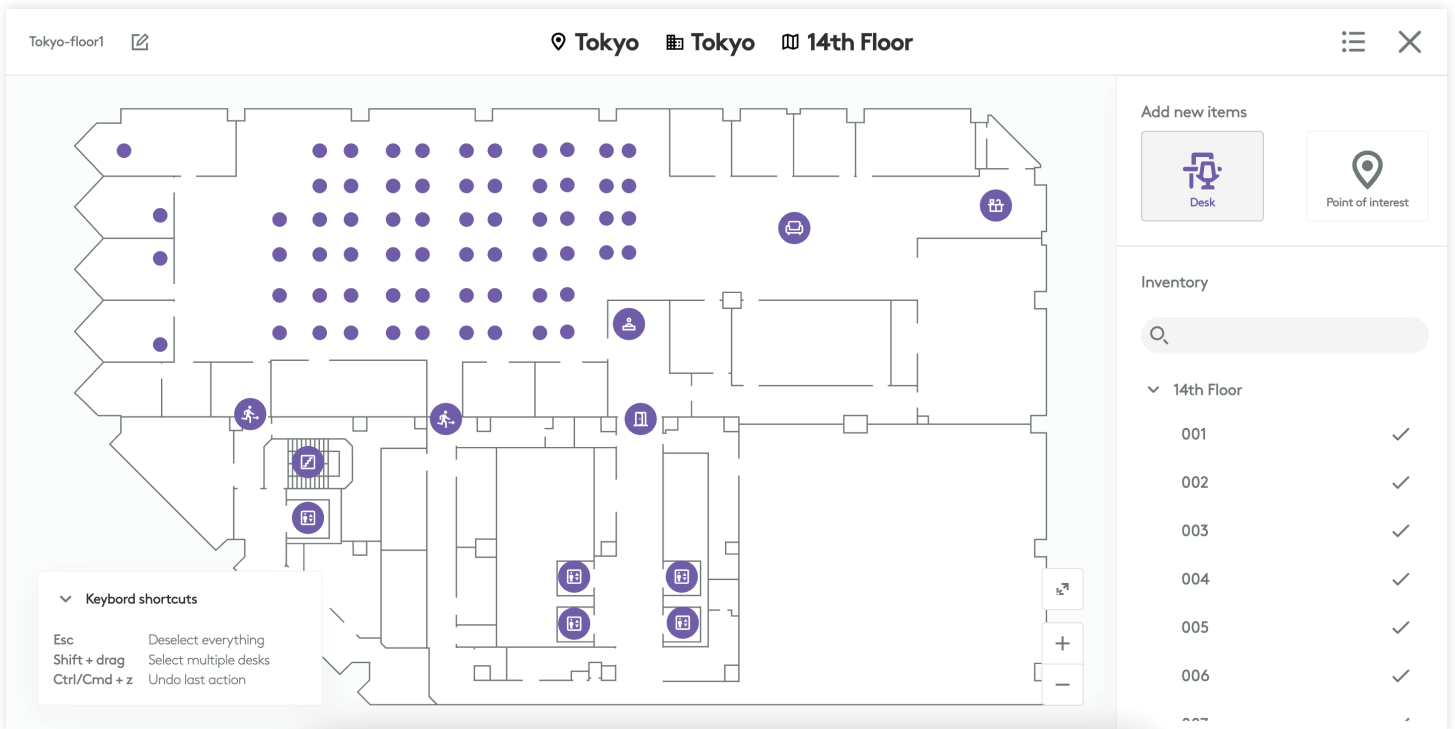
En las salas de reunión, Sync hace un seguimiento del uso de los dispositivos y de su capacidad, lo que permite a los equipos de TI comprender mejor su utilización. Esto

incluye información sobre la asistencia en comparación con la capacidad y el uso de dispositivos durante las reuniones. Al aprovechar estas mediciones, los equipos de TI e Instalaciones proporcionan inteligencia valiosa a los partners comerciales de su organización, respaldando a los equipos de Instalaciones, Salud y Seguridad y Recursos Humanos. Este enfoque basado en datos optimiza la utilización del espacio de trabajo, mejora la comodidad y la seguridad del personal y aumenta la eficiencia organizativa general.

## AMPLIACIÓN MÁS ALLÁ DE LA SALA DE REUNIÓN: POTENCIACIÓN DE ENTORNOS DE ESCRITORIO FLEXIBLE CON SYNC

Sync ofrece una gama de características exclusivas diseñadas específicamente para ayudar a los equipos a administrar de forma eficaz los entornos de escritorio flexible. Estas características juegan un papel crucial en la administración de usuarios y espacios, proporcionando un mayor control y eficiencia.

Cuando se trata de la administración de usuarios, Sync permite a los equipos supervisar de manera eficiente a los usuarios finales. Los usuarios se pueden organizar en grupos, con visibilidad de escritorio basada en su asignación grupal. Además, los administradores pueden acceder fácilmente a los registros de actividad de los usuarios individuales, lo que les permite obtener información valiosa sobre cómo se utilizan los espacios de trabajo compartidos de forma individual.



Para la administración de espacio, Sync permite a los administradores cargar mapas del sitio, designar puntos de interés clave e indicar escritorios que se pueden reservar. A continuación, Sync permite a los administradores establecer políticas de uso de los escritorios, como la duración de las reservas, la especificación de cuándo se debe liberar un escritorio reservado y la determinación de la disponibilidad para reservas programadas o bajo demanda.

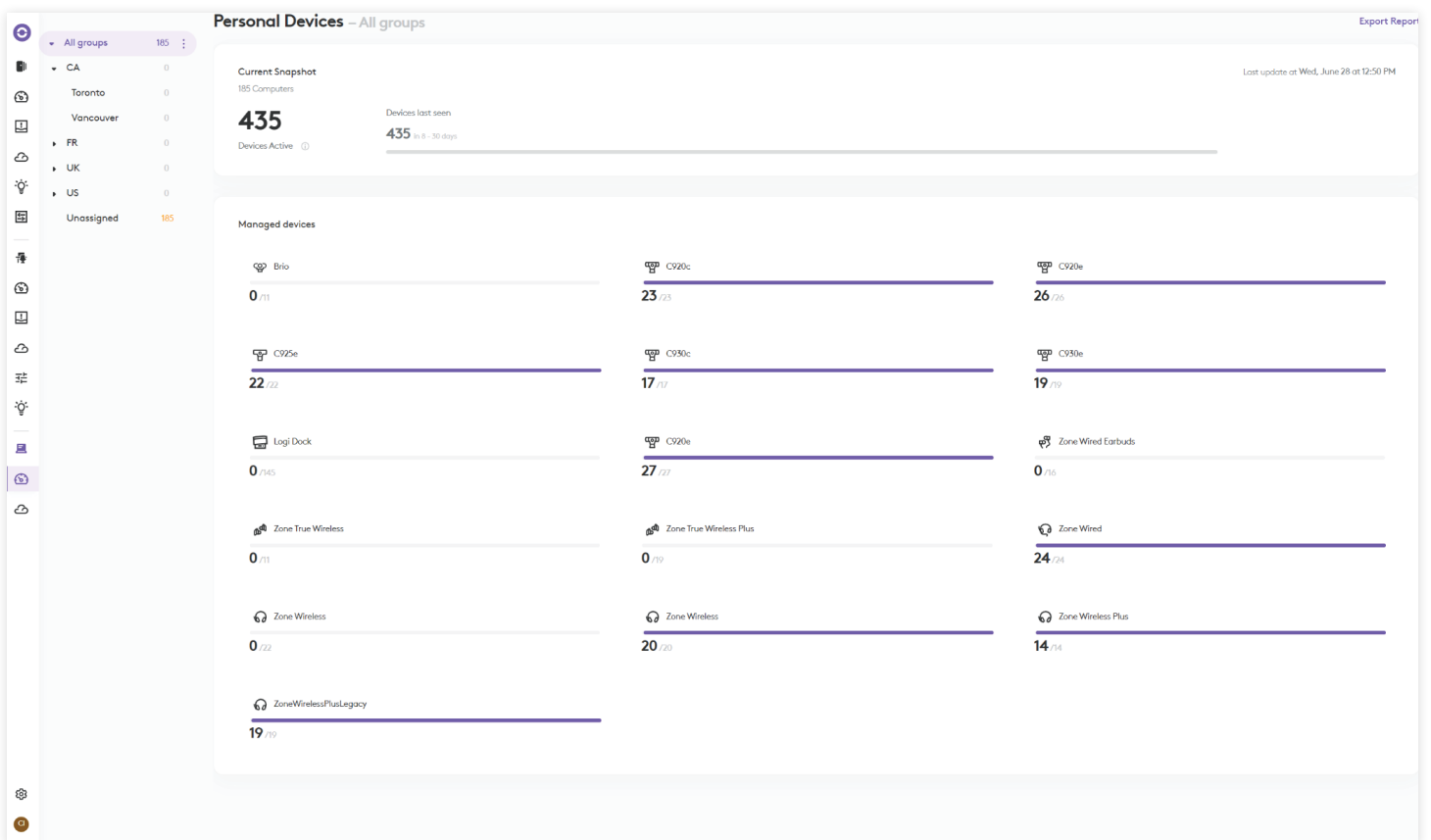
Es importante tener en cuenta que estos beneficios se suman a las características de configuración, supervisión y administración que ofrece Sync entre los dispositivos de la reunión y el escritorio flexible.



## AMPLIACIÓN DE LOS HORIZONTES DE LA ADMINISTRACIÓN REMOTA: INTEGRACIÓN DE DISPOSITIVOS PERSONALES CON SYNC

Sync se integra de forma fluida con Logitech Tune, lo que proporciona una valiosa visibilidad de los dispositivos del espacio de trabajo personal que se han implementado. Esta integración permite a los equipos de TI enviar actualizaciones de firmware a dispositivos seleccionados, garantizando un rendimiento óptimo y una colaboración fluida. Con Sync:

- ✓ Haga fácilmente un seguimiento de la adopción de dispositivos de colaboración personal como webcams, auriculares, etc.
- ✓ Distribuya actualizaciones de firmware a dispositivos personales, garantizando un rendimiento fluido y fácil para los teletrabajadores.
- ✓ Ayude de forma proactiva a los usuarios a mantener actualizado el firmware para minimizar posibles problemas y garantizar un funcionamiento óptimo del dispositivo.



**Libere el potencial de Logitech Sync en su lugar de trabajo híbrido.** La administración fluida de dispositivos en salas de conferencia, dispositivos personales y entornos de escritorio flexibles nunca había sido tan fácil. Con Sync, los equipos de TI obtienen capacidades de aprovisionamiento sencillo, supervisión en tiempo real y administración avanzada. Sync le permite controlar y validar actualizaciones, ajustar la configuración y obtener información valiosa para optimizar la utilización de la sala de conferencia y el espacio de trabajo.

Experimente el poder transformador de Logitech Sync y revolucione la administración de sus dispositivos en el lugar de trabajo moderno.



Logitech Inc.  
3930 North First St  
San Jose, CA 95134 EE. UU.  
Publicado en septiembre de 2023

Este informe tiene una finalidad meramente informativa. Logitech no ofrece ninguna garantía, expresa, implícita o legal con respecto a la información incluida en este informe. Este informe se proporciona «tal cual» y Logitech puede actualizarlo en cualquier momento.

© 2023 Logitech. Logitech, Logi y el logotipo de Logitech son marcas comerciales o registradas de Logitech Europe S.A. y/o sus filiales en Estados Unidos y otros países. Las demás marcas comerciales pertenecen a sus respectivos propietarios. Logitech no asume ninguna responsabilidad por la presencia de posibles errores en esta publicación. La información aquí contenida está sujeta a posibles cambios sin previo aviso.