

logitech

# SOLUTIONS POUR LES ENTREPRISES: ESPACE DE TRAVAIL PERSONNEL



## LE NOUVEL ESPACE DE TRAVAIL PERSONNEL

Dans une époque où les équipes se réorganisent dans un modèle hybride plus durable, il n'existe pas de solution unique pour les espaces de travail. C'est pourquoi Logitech crée des solutions technologiques centrées sur l'humain qui aident les utilisateurs à créer et à collaborer efficacement, où qu'ils soient.

Nos solutions d'espace de travail personnel complètes aideront votre équipe à faire de son mieux tout en profitant d'une expérience de travail plus flexible et satisfaisante.

## CE QUI NOUS DISTINGUE

Aidez vos employés à travailler où qu'ils soient, avec une sécurité renforcée, une plus grande flexibilité et un confort accru. À la maison, au bureau ou en déplacement, les employés sont mieux équipés pour les exigences du travail avec les outils Logitech.



### DISPONIBILITÉ MONDIALE

Nos produits fonctionnent parfaitement sur différentes plateformes et sont rigoureusement testés et compatibles avec (ou certifiés par) *Microsoft, Zoom, Google et Apple*. Cela facilite le déploiement à l'échelle mondiale et réduit l'implication du service d'assistance informatique.



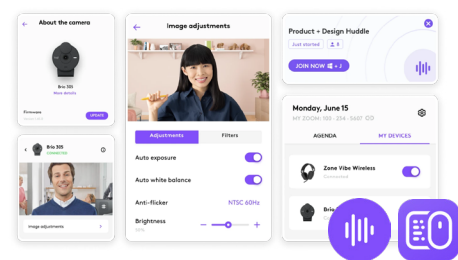
### SÉCURITÉ

La technologie Logi Bolt offre une connexion sans fil sécurisée haute performance en associant la technologie sans fil *Bluetooth® Low Energy*, mode de sécurité 1, niveau de sécurité 4 à des fonctionnalités de sécurité Logitech supplémentaires pour réduire la vulnérabilité lorsque des dispositifs sont couplés à un récepteur USB Logi Bolt.



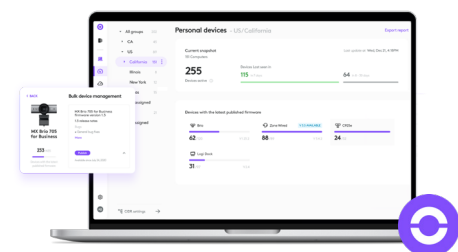
### ASSISTANCE PRO ET GARANTIE INTERNATIONALES

L'assistance PRO de Logitech donne accès à un support technique international. De plus, nous offrons une garantie internationale avec une garantie de remplacement avancée<sup>1</sup>. Tous les produits Logitech B2B sont également proposés avec une garantie matérielle de 2 ans.



### PERSONNALISATION DES DISPOSITIFS

Les logiciels associés (Logi Tune et Logi Options+) fournissent des personnalisations prédéfinies et des expériences améliorées qui permettent aux utilisateurs d'optimiser leurs dispositifs en fonction de leurs besoins spécifiques, de définir des actions par défaut pour ces dispositifs et de simplifier les tâches répétitives.



### GESTION À DISTANCE

Avec Logitech Sync, les administrateurs informatiques obtiennent des informations sur l'utilisation personnelle des dispositifs tout en garantissant la compatibilité et en améliorant les performances des produits grâce à des mises à jour du micrologiciel pour les dispositifs Logitech<sup>2</sup>.

# CE QUI NOUS DISTINGUE

## NOTRE ENGAGEMENT EN FAVEUR DU DÉVELOPPEMENT DURABLE



### CONCEVOIR UN AVENIR POSITIF

Le développement durable est au cœur de chaque décision de conception, depuis l'origine des matières premières jusqu'à la fin de vie de votre produit. Logitech intègre activement les principes de la conception durable dans le développement de nouveaux produits et les mises à jour de produits.



PRESQUE  
**2/3**  
DES PRODUITS LOGITECH  
UTILISENT DES MATÉRIAUX  
DE SECONDE VIE

### PROGRAMME NEXT LIFE PLASTICS DE LOGITECH

#### AVANTAGES DU PROGRAMME NEXT LIFE PLASTICS:

- Nécessite **moins d'eau, de combustibles fossiles et d'énergie** pour produire
- Fabriqué à partir de **biens que les consommateurs recyclent** au quotidien
- La même esthétique et les mêmes performances que vous aimez, tout en **réduisant l'empreinte carbone**

### CIRCULARITÉ

Pour atteindre la circularité, nous nous concentrons sur un design circulaire, des matériaux circulaires et une fabrication responsable. Nous prolongeons également la durée de vie des produits en les récupérant et en recyclant leurs matériaux.

### NEUTRALITÉ CARBONE ET CLARTÉ

Nous donnons la priorité à la réduction des émissions de carbone sur Logitech et ses produits. En raison de l'urgence de la lutte contre les émissions atmosphériques qui ont un impact sur le climat, Logitech a neutralisé les émissions de carbone sur l'ensemble de ses opérations et de sa chaîne de valeur depuis 2021.

### PERFORMANCE ENVIRONNEMENTALE

Nous sommes guidés par un certain nombre d'initiatives environnementales, notamment le code de conduite de la Responsible Business Alliance (RBA), la Science-Based Targets Initiative (SBTi), l'Accord de Paris pour un réchauffement limité à 1,5°C et les dix principes de l'UNGC dans les domaines des droits de l'Homme, du travail, de l'environnement et de la lutte contre la corruption.

#### PROGRAMME DE RECONDITIONNEMENT LOGITECH

PLUS DE  
**67 000**  
DISPOSITIFS ONT ÉTÉ  
RECONDITIONNÉS  
CHEZ LOGITECH DEPUIS 2021

#### NOS OBJECTIFS

IMPACT POSITIF  
SUR LE CLIMAT  
D'ICI

**2030**

ÉTIQUETTE  
EMPREINTE  
CARBONE D'ICI

**2025**

# PORTEFEUILLE DE SOLUTIONS

## DES BESOINS DIVERSIFIÉS, DES SOLUTIONS SUR MESURE

Chacun a ses propres méthodes de travail. Choisissez des portefeuilles de produits conçus pour les différents besoins des utilisateurs: Avancé, Principal, Ergo et Économique.



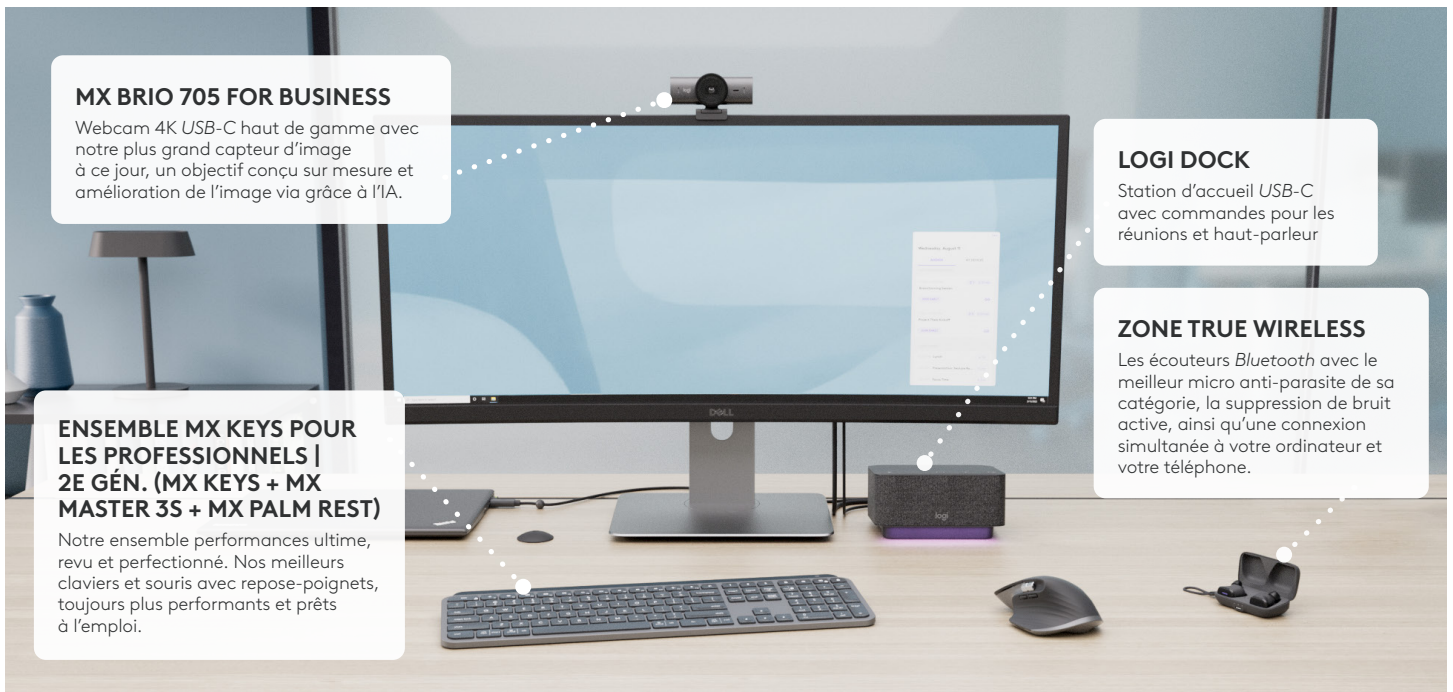
## PORTEFEUILLE AVANCÉ POUR LES CADRES

**Poste de travail Premium.  
Expérience Premium.**

Le portefeuille Avancé est idéal pour les postes de direction tels que les cadres supérieurs. Les personnes occupant ces postes ont besoin des meilleurs outils pour leur permettre de se concentrer sur leur travail et d'obtenir des performances élevées, où qu'elles soient.

## NOTRE SOLUTION

Fournissez aux cadres les meilleurs outils dotés de technologies avancées et construits avec des matériaux solides et de qualité.



### MX BRIO 705 FOR BUSINESS

Webcam 4K USB-C haut de gamme avec notre plus grand capteur d'image à ce jour, un objectif conçu sur mesure et amélioration de l'image via grâce à l'IA.

### ENSEMBLE MX KEYS POUR LES PROFESSIONNELS | 2E GÉN. (MX KEYS + MX MASTER 3S + MX PALM REST)

Notre ensemble performances ultime, revu et perfectionné. Nos meilleurs claviers et souris avec repose-poignets, toujours plus performants et prêts à l'emploi.

### LOGI DOCK

Station d'accueil USB-C avec commandes pour les réunions et haut-parleur

### ZONE TRUE WIRELESS

Les écouteurs Bluetooth avec le meilleur micro anti-parasite de sa catégorie, la suppression de bruit active, ainsi qu'une connexion simultanée à votre ordinateur et votre téléphone.

## PRODUITS CONNEXES



**MX KEYS MINI  
POUR LES  
PROFESSIONNELS**



**MX ANYWHERE 3S  
POUR LES  
PROFESSIONNELS**



**TÉLÉCOMMANDE  
DE PRÉSENTATION  
SPOTLIGHT**

# PORTEFEUILLE DE SOLUTIONS

## PORTEFEUILLE AVANCÉ

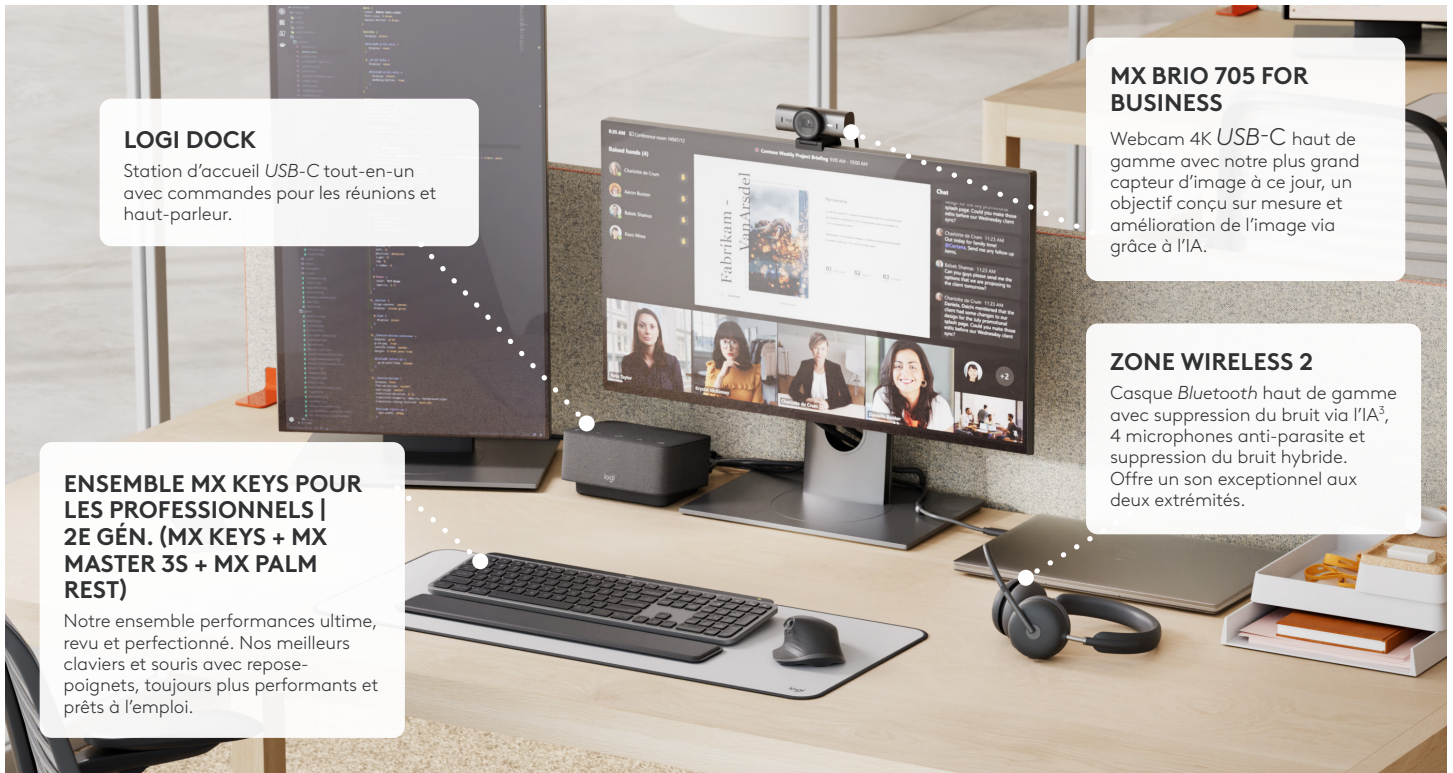
### Des outils pour un travail pro

Le portefeuille Avancé inclut des produits haut de gamme dans nos solutions pour espaces de travail personnels. La plupart des utilisateurs de cette solution occupent des rôles spécialisés (notamment, développeurs, analystes et créatifs). Ces personnes ont besoin d'outils de productivité leur offrant un degré élevé de contrôle et de précision, avec des innovations qui leur permettent de simplifier le flux de travail et d'atteindre l'excellence.



## NOTRE SOLUTION

Augmentez la productivité pour les besoins de flux de travail spécialisés. Équipez les professionnels qualifiés d'une webcam 4K Ultra HD, d'un casque premium avec suppression du bruit hybride, et de souris et claviers personnalisables avec défilement et une frappe précis.



### LOGI DOCK

Station d'accueil USB-C tout-en-un avec commandes pour les réunions et haut-parleur.

### MX BRIO 705 FOR BUSINESS

Webcam 4K USB-C haut de gamme avec notre plus grand capteur d'image à ce jour, un objectif conçu sur mesure et amélioration de l'image via grâce à l'IA.

### ZONE WIRELESS 2

Casque Bluetooth haut de gamme avec suppression du bruit via l'IA<sup>3</sup>, 4 microphones anti-parasite et suppression du bruit hybride. Offre un son exceptionnel aux deux extrémités.

### ENSEMBLE MX KEYS POUR LES PROFESSIONNELS | 2E GÉN. (MX KEYS + MX MASTER 3S + MX PALM REST)

Notre ensemble performances ultime, revu et perfectionné. Nos meilleurs claviers et souris avec repose-poignets, toujours plus performants et prêts à l'emploi.

## PRODUITS CONNEXES



MX KEYS MINI  
POUR LES  
PROFESSIONNELS



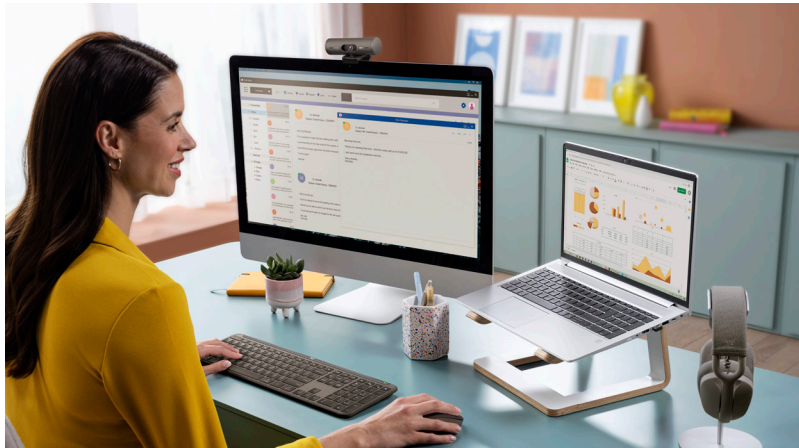
MX ANYWHERE 3S  
POUR LES  
PROFESSIONNELS

# PORTEFEUILLE DE SOLUTIONS

## PORTEFEUILLE PRINCIPAL

### Une nouvelle norme pour la productivité au bureau

Le portefeuille Principal présente des solutions avantageuses pour les responsables informatiques et les employés. Il prend en charge les rôles les plus larges d'une organisation professionnelle, et propose un tarif permettant un déploiement de masse. Des analystes financiers aux experts en marketing, ces employés ont besoin d'outils de haute qualité pour améliorer la productivité et favoriser la collaboration.



## NOTRE SOLUTION

Offrez à vos employés les outils de bureau qu'ils apprécient sans vous ruiner. Un ensemble clavier et souris fin et confortable, un casque offrant un son exceptionnel pour des appels clairs et une webcam 1080p pour des réunions vidéo attrayantes.



## PRODUITS CONNEXES



**SIGNATURE MK650 FOR BUSINESS**



**ZONE WIRED EARBUDS**

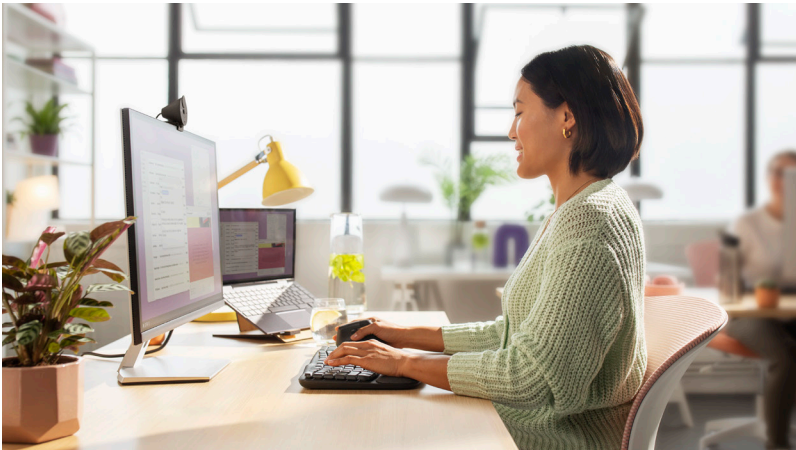


**ZONE WIRED**



**BRIO 305**

# PORTEFEUILLE DE SOLUTIONS



## PORTEFEUILLE ERGO

### Choisissez le bien-être des employés

Notre portefeuille Ergo répond aux objectifs d'espace de travail sain et vous permet de standardiser les dispositifs Logitech dans l'ensemble de votre organisation. Les employés intéressés par les dispositifs ergonomiques comprennent une grande variété de personnes qui veulent un espace de travail sain.

## NOTRE SOLUTION

Offrez à vos employés des dispositifs ergonomiques scientifiques qui favorisent le bien-être au travail, comme un clavier au design ondulé facile à utiliser qui offre une posture de frappe naturelle et une souris verticale disponible à gauche et à droite. Pour une expérience de réunion plus confortable, procurez à vos employés une webcam placée à hauteur des yeux et des écouteurs légers sans fil.



### LIFT POUR LES PROFESSIONNELS

Une souris verticale à un angle de 57° favorise une position naturelle de la main et améliore le confort. Elle est conçue pour les mains de petite taille et taille moyenne et est disponible pour les gauchers et les droitiers.

### WAVE KEYS FOR BUSINESS

Un clavier ergonomique sans fil au design ondulé avec un repose-poignets rembourré facile à utiliser qui favorise une posture de frappe naturelle.

### BRIO 305

Cette webcam 1080p simple d'utilisation améliore l'expérience de réunion et la posture de travail lorsqu'elle est placée sur l'écran.

### ZONE VIBE WIRELESS

Les casques sans fil légers garantissent des réunions vidéo claires et des heures de confort.

## PRODUITS CONNEXES



M575 WIRELESS TRACKBALL FOR BUSINESS



CLAVIER EN DEUX PARTIES ERGO K860 FOR BUSINESS



MX KEYS MINI POUR LES PROFESSIONNELS

# PORTEFEUILLE DE SOLUTIONS

## PORTEFEUILLE ÉCONOMIQUE

### Des outils essentiels pour l'environnement de travail à un prix avantageux

Le portefeuille Économique est l'entrée de gamme de nos solutions d'espace de travail personnel. La plupart des utilisateurs de cette solution occupent des postes opérationnels, administratifs ou contractuels. Ils recherchent des produits à la fois fiables, durables et intuitifs. Les produits de ce portefeuille facilitent les tâches, font gagner du temps et permettent aux employés d'être plus productifs avec une courbe d'apprentissage minimale.

## NOTRE SOLUTION

Le portefeuille de produits abordables Économique constitue un excellent choix pour les entreprises de toutes tailles, offrant aux utilisateurs des dispositifs essentiels tels qu'une webcam HD, un casque USB et un ensemble clavier/souris sans fil à des prix abordables sans compromis sur la qualité.



## PRODUITS CONNEXES



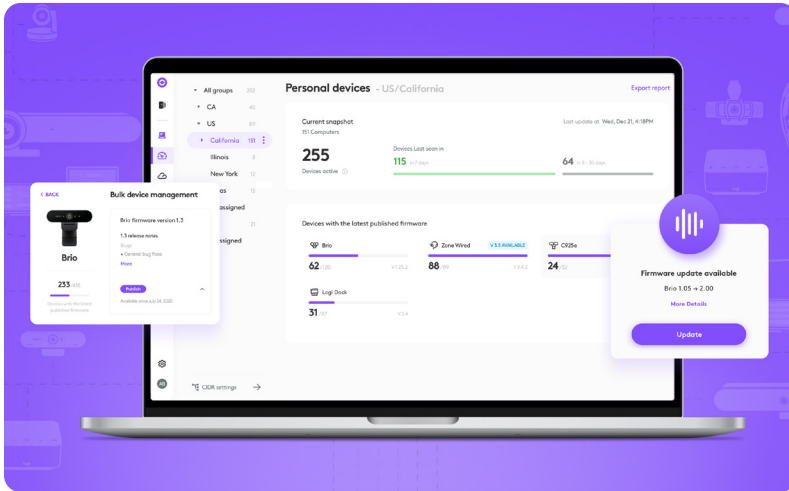
H650E



# LOGICIELS

Les logiciels améliorent les produits Logitech en garantissant une expérience cohérente, unifiée et personnalisable pour tous les collaborateurs.

## FACILITÉ DE GESTION



### LOGITECH SYNC

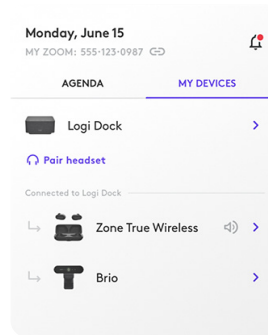
Sync fonctionne avec l'outil d'administration de votre fournisseur de services pour vous aider à déployer et à gérer l'ensemble de votre écosystème de dispositifs<sup>2</sup>. Que vos collaborateurs soient au bureau, chez eux ou partout ailleurs, Sync leur permet de rester connectés en s'assurant que leurs solutions d'espace de travail personnel sont en bon état et à jour.

## PERSONNALISATION



### LOGI OPTIONS+

Application nouvelle génération puissante et facile à utiliser qui permet de personnaliser les souris et les claviers Logitech pour que votre équipe puisse travailler comme elle le souhaite.



### LOGI TUNE

Met les paramètres de la webcam, du casque et de Logi Dock à portée de main de l'utilisateur pour une collaboration plus ciblée et plus productive.

## FAITES PASSER VOS ESPACES DE TRAVAIL PERSONNELS AU NIVEAU SUPÉRIEUR

Logitech conçoit des solutions d'espace de travail personnel qui permettent à tous d'accéder à des expériences de travail équitables. Nous aidons les équipes à mieux travailler ensemble, où qu'elles se trouvent, sans compromettre la qualité, la productivité ou la créativité qui découlent de la collaboration.

Contactez votre agent commercial Logitech pour en savoir plus.

[logitech.com/fr-fr/business/personal-workspace](https://logitech.com/fr-fr/business/personal-workspace)

Reportez-vous aux fiches techniques individuelles pour obtenir les numéros de référence des pièces des produits.

<sup>1</sup> Dans les régions où elle est disponible

<sup>2</sup> Nécessite le téléchargement de Logi Tune sur les dispositifs individuels.

<sup>3</sup> Activer le son clair pour les appels sur Logi Tune