



FICHE TECHNIQUE

Logitech Spot

Un capteur de présence et environnemental facile à déployer

Logitech Spot est un capteur de bureau moderne conçu pour permettre des automatisations plus intelligentes des espaces de travail et fournir des informations exploitables sur l'utilisation de l'espace, la qualité de l'air et l'efficacité énergétique¹. Mettez ces informations en pratique pour prendre des décisions plus éclairées, et ainsi améliorer l'espace de travail.

Logitech Spot est très facile à installer : il vous suffit de le coller et de le coupler pour le connecter. Alimentez le capteur

avec des piles remplaçables d'une durée allant jusqu'à 4 ans² pour une installation facile sans câble. Couplez-le à Logitech Tap Scheduler dans les salles sans vidéo, ou à Rally Bar ou Tap IP dans les salles avec vidéo. Vous pouvez également utiliser la passerelle LoRaWAN Gateway pour connecter des capteurs sur votre site. Bénéficiez d'une plus grande visibilité et d'un meilleur aperçu de tous les espaces, des modules de réunion aux cabines téléphoniques, des salles de conférence et même des espaces ouverts.



Comprendre l'utilisation de l'espace

Identifiez facilement les salles qui sont les plus utilisées et celles qui sont sous-utilisées*, afin de prendre des décisions plus éclairées sur l'évolution et la transformation de vos espaces.

Permettre l'automatisation des réservations

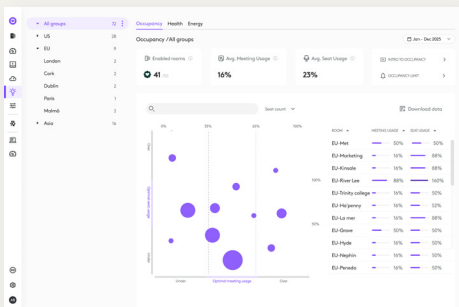
Permettez la réservation et la libération fiables et automatiques de salles grâce à la détection de personnes par radar*. Localisez un espace disponible sur les cartes de signalisation ou lors d'un couplage avec Tap Scheduler*.

Obtenir des données environnementales

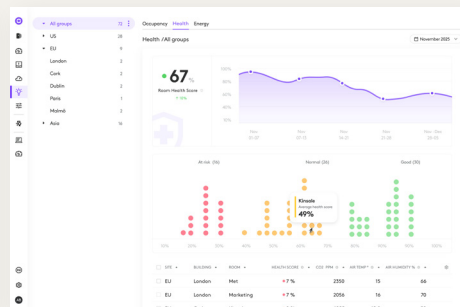
Consultez une variété de mesures et utilisez des informations exploitables* pour améliorer le bien-être au travail et l'efficacité énergétique. Obtenez des données environnementales sur le dioxyde de carbone, les composés organiques volatils (tCOV), les particules (PM_{2,5} et PM₁₀), la température et l'humidité.

Des informations plus intelligentes avec Sync

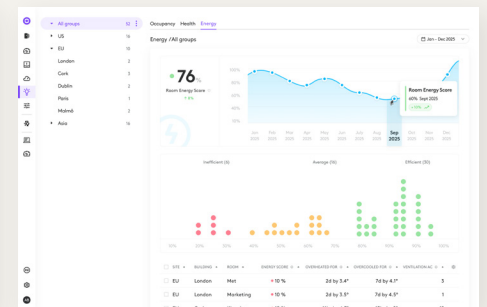
Configurez, gérez et obtenez des informations* issues de Logitech Spot avec tous les autres dispositifs Logitech dans Sync. Consultez des données environnementales continues et historiques, et obtenez des suggestions pratiques pour un environnement de travail plus efficace et productif.



Statistiques sur l'occupation



Informations sur l'état des salles de réunion



Statistiques sur la consommation énergétique des salles de réunion

* Les automatisations de la réservation, la signalisation et les Sync Insights Logitech nécessitent une licence de service supplémentaire. La réservation et les automatisations peuvent également être activées via des licences de service existantes avec d'autres plateformes de l'espace de travail. Consultez [cet article](#) pour en savoir plus.

Compatible avec les principales plateformes

Intégrez Logitech Spot aux fonctionnalités de gestion de l'espace de travail dans Microsoft Teams et Microsoft Places, Zoom Workspace Reservation, Logitech Room Booking et d'autres plateformes pour obtenir des informations plus intelligentes sur l'espace de travail³.

De plus, des intégrations et des API à d'autres plateformes sont disponibles pour permettre des automatisations et des informations assurant une gestion plus performante et globale de l'espace de travail^{1,5}.



Certifié pour le bien-être au travail

Logitech Spot détient la certification RESET Air Accredited Grade B monitor — une norme leader du secteur pour des espaces de travail plus sains et plus sûrs — et fait partie du catalogue Works with WELL.



Déploiement en quelques minutes



Alimentation facile par pile

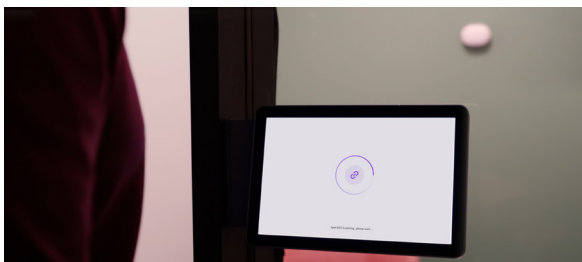
Logitech Spot fonctionne avec des piles remplaçables courantes offrant une autonomie allant jusqu'à 4 ans². Vous pouvez également connecter Spot à un câble USB-C pour une alimentation continue.

Fixation pratique par adhésif

Fixez facilement Spot au mur à l'aide du puissant support adhésif pour une fixation simple ou utilisez des vis pour une fixation plus durable.



Deux façons de se connecter

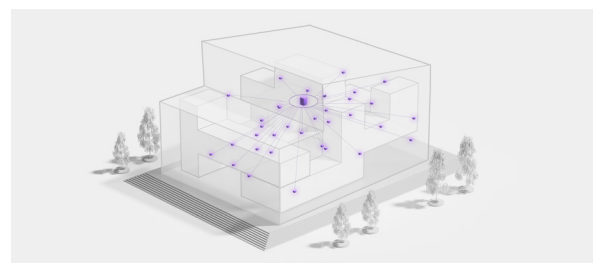


Via Bluetooth

Couplez le capteur à Tap Scheduler, à la gamme Rally Bar ou à un autre dispositif CollabOS⁴.

Via LoRaWAN

Connectez de nombreux capteurs à l'aide d'un réseau étendu à longue portée à une passerelle spécialisée^{*} configurée spécifiquement pour Logitech Spot.



^{*} Les fonctionnalités complètes peuvent varier au lancement. [Consultez ici](#) pour les dernières mises à jour.

Dimensions (avec support de fixation)	Hauteur x Largeur x Profondeur : 50 mm x 134 mm x 98 mm Poids : 300 g avec pile et base
Compatibilité et certificats	Consultez cet article pour obtenir les dernières informations sur la certification et la compatibilité.
Connectivité	Bluetooth : sélectionnez les dispositifs hôtes Logitech CollabOS. Consultez cet article pour en savoir plus. LoRaWAN : Kerlink iFemtocell Wirnet LoRaWAN Gateway pour Logitech Spot. Non disponible dans certaines régions. Consultez ici pour tous les détails.
Batterie et alimentation	Type de batterie : 1 x Pile au lithium chlorure de thionyle taille D Autonomie : jusqu'à 4 ans dans des conditions optimales. Consultez cet article pour plus de détails sur l'autonomie. Alimentation : USB-C 5 V, 0,5 A (câble non fourni)
Environnement	Température de fonctionnement : 0 à 40 °C Humidité en fonctionnement : 0 à 90 % d'humidité relative, sans condensation Température de stockage : -40 à 70 °C Humidité de stockage : 10 à 90 % d'humidité relative, sans condensation

Région	Numéro de référence	Fréquence LoRaWAN
Amérique du Nord	950-000108	US915
Amérique du Sud	950-000107	AU915
Europe, Moyen-Orient, Afrique	950-000109	EU868
Israël	960-000127	AS923-4
Indonésie, Vietnam	950-000110	AS923-2
Australie, Nouvelle-Zélande, Singapour, Thaïlande	950-000111	AS923-1
Inde	950-000112	IN865
Corée	950-000112	KR920
Japon	950-000114	AS923-1

Capteurs	Capteur de présence Technologie de capteur : technologie radar mmWave Position de montage : mur Distance de détection : jusqu'à 8 mètres Champ de vision de détection : 120° horizontal/100° vertical
	Capteur de particules Technologie de capteur : Compteur de particules laser (diffusion de la lumière) Portée : 0 à 1 000 µg/m³ de PM 2,5 et PM 10,0 Résolution : 1 µg/m³ Précision PM 2,5 : à 1 à 100 µg/m³, ± 5 µg/m³ ± 5 % ; à 100 à 1 000 µg/m³, ± 10 % Précision PM 10 : à 1-100 µg/m³, ± 25 µg/m³ ; à 100 à 1 000 µg/m³, ± 25 %
	Capteur de CO₂ Technologie de capteur : Infrarouge non dispersif (NDIR) Portée : 400 à 10 000 ppm Résolution : 1 ppm Précision : à 400 à 5 000 PPP, ± 50 PPP ± 3 % ; à 5 000 à 10 000 PPP, ± 10 %
	Capteur de pression Technologie de capteur : MEMS Plage de pression : 30 à 125 kPa Résolution de sortie : 1,45 Pa Précision : ± 77 Pa à 30-110 kPa
	Capteur TCOV Technologie de capteur : Chimi-résistor à oxyde métallique Portée : 1 - 6 000 µg/m³ Résolution : 1 µg/m³ Précision (jusqu'à) : à 1-1 000 µg/m³, ± 20 µg/m³ ± 15 % ; à 1 000 à 2 000 µg/m³, ± 20 µg/m³ ± 20 %
	Capteur de température Technologie de capteur : Semiconducteur à oxyde métallique Plage de températures : de -40 à 125 °C Résolution de sortie : 0,1 °C Précision : ± 0,4 °C entre -10 et 80 °C
	Développement durable
Contenu de l'emballage	Dispositif Logitech Spot Pile non rechargeable Support de fixation avec face adhésive 2 vis Documentation Guide d'installation rapide
Informations sur la garantie	2 ans de garantie matérielle limitée incluse 1 an ou 3 ans d'extension de garantie disponibles à l'achat

www.logitech.com/spot-sensor

Contactez votre revendeur
ou contactez-nous à l'adresse
www.logitech.com/business

Logitech Americas
3930 North First St
San Jose, CA 95134
États-Unis

Logitech Europe S.A.
EPFL - Quartier de l'Innovation
Centre de l'Innovation Daniel
Borel
CH - 1015 Lausanne

Logitech Asia Pacific Ltd.
Tél. : 852-2821-5900
Fax : 852-2520-2230

¹ Les fonctionnalités de réservation de salles de réunion et automatisations Logitech, Logitech View, Insights et certaines API nécessitent une licence de service supplémentaire. La réservation et les automatisations peuvent également être activées via des licences de service existantes avec d'autres plateformes de l'espace de travail. Consultez [cet article](#) pour en savoir plus.

² Estimation basée sur des conditions d'utilisation optimales. Voir [le portail de produits](#) pour plus de détails.

³ Le calendrier de disponibilité des fonctionnalités et des intégrations varie.

⁴ Le calendrier de la compatibilité des dispositifs varie.

LOGITECH et TAP sont des marques commerciales ou déposées de Logitech Europe S.A. et/ou de ses sociétés affiliées aux États-Unis et dans d'autres pays. Appspace est une marque déposée d'Appspace Inc. La marque verbale et les logos Bluetooth® sont des marques déposées détenues par Bluetooth SIG, Inc. et sont utilisés par Logitech sous licence. Kerlink est une marque déposée de KERLINK SA et de ses filiales dans le monde entier. LoRaWAN est une marque déposée de LoRa Alliance. Microsoft Teams est une marque déposée du groupe de sociétés Microsoft. Works with WELL et le logo associé sont des marques de l'International WELL Builder Institute PBC aux États-Unis et dans d'autres pays. ZOOM est une marque déposée de Zoom Video Communications, Inc. Toutes les autres marques déposées tierces sont la propriété de leurs détenteurs respectifs.

Publié en septembre 2025