



ビジネス向けソリューション： チームワークスペース

新しいチームワークスペース

オフィス内勤務、リモート勤務、ハイブリッドワークの従業員が混在する企業環境では、生産性の高いチームコラボレーションは容易なことではありません。ロジクールチームワークスペースソリューションを導入すれば、ハードウェア、ソフトウェア、サービスから構成されるエンタープライズグレードのエコシステムを利用して、チームはどこでも簡単にコラボレーションできます。

当社の革新的なソリューションは、人と人とのつながりを重視した会議を実現し、あらゆるスペースで一貫した体験を提供すると同時に、容易な導入、管理、メンテナンスをIT部門に提供します。

あらゆるスペースに対応するソフトウェアを搭載。

充実したハイブリッドワークスペースソリューション

チームワークスペースで生産的なコラボレーションを実現するために必要なものすべてが揃っています。

ソフトウェア

ロジクールソフトウェアは、管理や最新機能の提供をより簡単にし、IT部門がチームワークスペースの導入を、より効率的に行うことができます。

CollabOS	3
ロジクール Sync.....	3
Logi Tune.....	3

サービス

会議室を常時稼働させて使用可能な状態に保つための労力を軽減します。ロジクールサービスでパフォーマンスを最適化し、投資から最大限の成果を引き出しましょう。

ロジクール Selectおよび Essential	4
延長保証.....	4

ハードウェア

ロジクールは、ハイブリッドワークスペースでより良いコラボレーションを行うための製品を、幅広くご用意しています。

会議用カメラとビデオバー.....	5
カメラと会議室用アクセサリ.....	6
タッチコントローラ.....	8
コンピュータ.....	8
アクセサリ.....	8



ソフトウェア

ロジクールソフトウェアソリューションを使用して、従業員とワークスペースの潜在能力を最大限に引き出しましょう。リモートデバイスやスペース管理から、アップデートや連携、リアルタイムのデータや実用的なインサイトに至るまで、当社のソフトウェアはIT部門の時間と労力を節約し、会議体験を向上させ、コラボレーションデバイスをより活用できるようサポートします。



CollabOS

特定のロジクールビデオコラボレーションデバイスで使用できる共通のオペレーティングシステムです。デバイスの機能とパートナーのプラットフォームを連携させることができます。



Sync

ビデオ会議機器の管理をサポートする、リモートワークスペース向けの管理ソフトウェアです。デバイスと会議室の使用状況を把握したり、会議室やデスクの予約管理を行ったりもできます。

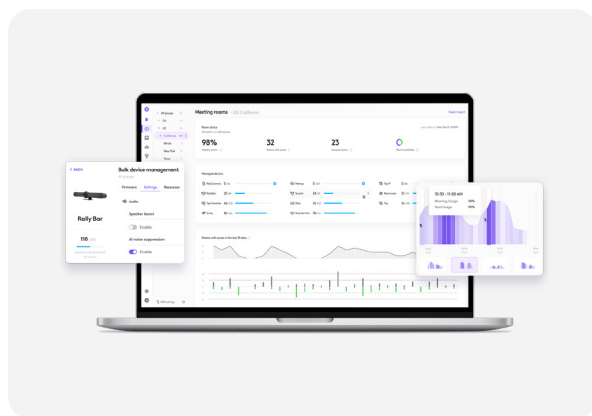


Tune

パーソナルデバイスの状態を確認したり、従業員による一部の周辺機器のカスタマイズを可能にしたりするための、エンドユーザー向けソフトウェアです。エンドユーザーがデスクの予約を行う際のインターフェイスにもなります。

容易なデバイス管理

ロジクール Syncを通してデバイスをリモートで管理。優れたコントロールと可視性で、デバイスの設定、モニター、およびアップデートが行えます。SyncリモートUIアクセスやプロアクティブな問題アラートなどのツールを有効化することで、問題を迅速に解決できます。

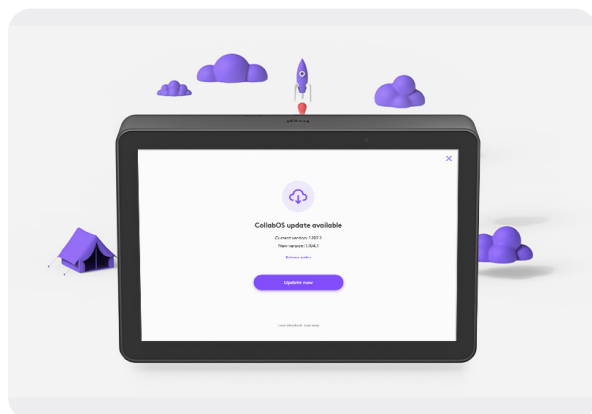


スペースを簡単に管理

会議室から共有デスクまで、スペース管理を容易にし、従業員が会議室やデスクを探して予約できるようにすることで、オフィスでより充実したコラボレーションを行うことができ

デバイスを最大限に活用

随時更新を行っていくことで、お使いのデバイスをさらに高機能にします。高度な機能を追加したり、Zoom、Microsoft Teams、Googleなどのパートナーとの互換性を有効にしたり、他のロジクールデバイスと連携させたりできます。



サービス

チームが必要とするときにすぐに使用できるよう、ビデオコラボレーション ソリューションを常に万全の状態にしておきましょう。ロジクール サービスなら、アップタイムを増やし、IT部門の負担を減らすことができます。

(注：ロジクール SelectとEssentialは、会議室とフレックスデスクの両方で利用可能です。)

ロジクール Select

ロジクール Selectは、企業に信頼性、継続性、安心感をもたらす包括的なサービスプランです。24時間年中無休の即応サポート、専任のサービスマネージャー¹による的確なテクニカルサポート、オンサイトスペア¹、最長5年間の迅速なRMAを利用できるため、安心して製品をご使用いただけます。ロジクール Selectには、SyncリモートUIアクセス、インサイト、会議室およびデスク予約など、ロジクール Syncのすべてのプレミアムソフトウェア機能も含まれています。

¹ 50室以上の会議室用のサービスプランのご購入でご利用いただけます。



ロジクール Essential

ロジクール Essentialは、スペースとロジクールデバイスを効率的に管理できる高度なソフトウェアツールを搭載したサービスプランです。スペースとデバイスに関するインサイト、ServiceNow²との連携による機器故障の自動アラート、包括的なリモートデバイス管理ツール、従業員がニーズに合った最適なスペースを見つけるためのデスクや会議室の予約設定機能など、ロジクール Syncのすべてのプレミアム機能にアクセスできます。

² ServiceNowライセンスが必要です。



延長保証

延長保証³をご購入いただくと、購入日から最大5年間、不具合があった場合にロジクールの補償を受けることができます。延長保証により、標準の2年間無償保証に1年間または3年間の保証が追加されます。

³ 利用規約が適用されます。ご利用いただけない国があります。販売代理店にお問い合わせください。



型番や仕様などの詳細については、[Logicool.co.jp](https://www.logicool.co.jp)を参照してください。

会議用カメラとビデオバー

ロジクール製の会議用カメラとビデオバーを使用すると、高品質のビデオとオーディオによって、チームの半数が在宅勤務であってもチーム全員が同じ会議室にいるかのように感じることができ、より公平なチームワークスペースを生み出すことができます。高い信頼性を誇るロジクール ビデオコラボレーション向けのソリューションは、Google Meet™、Microsoft Teams®、およびZoom™などの主要プラットフォームと互換性があります。



Rally Bar

中～大会議室向けの、ロジクールのプレミアム体型ビデオバーです。優れた光学系、パワフルなオーディオ、驚くべきシンプルさを備え、ビデオコラボレーションの新たな基準を打ち立てます。USBモードまたはアプライアンスモードで導入できます。



Rally Bar Mini

シンプルさと汎用性を兼ね備えた Rally Bar Miniは、小～中会議室向けの、ロジクールで最も先進的な一体型ビデオバーです。USBモードまたはアプライアンスモードで導入できます。



Rally Bar Huddle

ハドルルームや小会議室向けの、ロジクールのプレミアム体型ビデオバーです。公平なビデオ会議を簡単に実現できます。USBモードまたはアプライアンスモードで導入できます。



Sight

Sightは、Rally BarまたはRally Bar Miniと連携して動作し、より広い会議室でカメラのカバー範囲を拡張するだけでなく、リモートからの参加者に、会議室前方と会議室中央からの視点を提供します。搭載されたAIにより、話者を自動的に識別してフレーム内に収めるため、リモートからの参加者により良い会議体験をもたらします。



Rally Plus

高い性能と柔軟性を持つRally Plusは、特大会議室に適した、ロジクールのビデオ会議システムです。Rally Plusは、PTZ（パン・チルト・ズーム）対応のUltra-HDカメラ、モジュール式オーディオ、AIによるパフォーマンスを備えています。マイクポッドを最大で7台追加し、集音範囲を拡大できます。



MeetUp 2

従業員とIT部門の会議体験を簡素化。小規模なスペース向けのAI搭載USB会議用カメラ、MeetUp 2で小会議室をアップグレードしましょう。会議室内のPCまたはBYODモードで導入可能。単一のケーブル接続については、後述の「アクティブUSBケーブル」をご覧ください。

カメラと会議室用アクセサリ

ロジクールアクセサリは、会議室の広さやさまざまなニーズにあわせてハイブリッド会議の生産性と公平性を高めます。



Rally カメラ

Rally カメラは、中～大規模の会議スペースに適した最大4Kの解像度で鮮やかな映像を届ける、高品質な単体のUSBカメラです。Rallyはサードパーティのソリューションと組み合わせて使用でき、大規模なチームワークスペースや講堂でのサブカメラとしても使用可能です。

Scribe

ホワイトボードカメラ

ロジクール ScribeはAI搭載のホワイトボードカメラです。ビデオ会議でホワイトボードを簡単に共有できます。内蔵AIとカスタムレンズを搭載したScribeは、ホワイトボードの内容を、極めて鮮明にビデオ会議へブロードキャストします。共有は、ワイヤレスボタンまたはTapタッチコントロールで行えます。



Scribeアクセサリ

あらゆるワークスペースでホワイトボードをさらに簡単に共有できるように、Scribeホワイトボードカメラ向けのアクセサリをご用意しています。



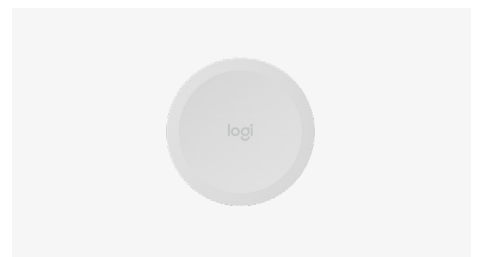
Scribeガラスマウント

ロジクール Scribeの取り付けマウント（ガラス面用）です。



偏光シェード（Scribe用）

照明が明るすぎる環境下でも、まぶしさを軽減し、ホワイトボード板面に映りこむ反射を抑えます。



共有ボタン

共有ボタン（ホワイト）。紫色のボタンはScribeに付属。

カメラと会議室用アクセサリ



RoomMate

会議室専用コンピュータ

ビデオコラボレーションに特化して設計されたコンピュータがRoomMateです。CollabOSを搭載しているため、Microsoft Teams Rooms on Android™やZoom Roomsアプライアンスなどの主要なビデオ会議プラットフォームを簡単に導入できます。会議室内だけでなくオフィス周辺のデジタルサイネージ用などの、複数のディスプレイに接続できます。*

*デジタルサイネージ対応の機能はパートナーによって異なります。

コンピュータ アクセサリ

チームワークスペース向けのコンピュータに適したマウントをお選びいただけます。



PCマウント (ビデオ会議コンピュータ用)

RoomMateなどのビデオ会議用コンピュータ向け取り付け用ブラケット (ケーブルリテンション搭載) です。



PCマウント (Mini PCやChromebox用)

Mini PCやChromebox用のマウント (ケーブルリテンション搭載)。



Swytch

プラグ&ディスプレイのノートPCリンク

ロジクール Swytchは、ケーブル1本で、ノートPCを会議用カメラやディスプレイと連携させることができます。あらゆるビデオ会議サービスで、会議、プレゼンテーション、ストリーミングを、すばやく簡単に行うことができます。

ドッキングステーション

ロジクールは、オフィス、自宅、フレックスデスクなど、どこで仕事をしていても、一貫してシームレスなオーディオ/ビデオ体験を実現します。



Logi Dock Flex

Logi Dock Flexは、従業員には簡単にパーソナライズされたデスク予約を、IT部門にはシンプルなデバイス管理を提供する、マネージド ドッキングステーションです。

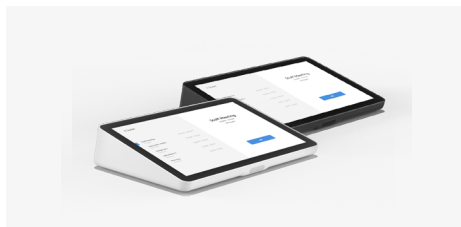


Logi Dock Focus Room Kit

ケーブル1本で簡単に利用できる、フォーカスルーム向けビデオ会議ソリューションです。

タッチコントローラとコンピュータ

あらゆる会議室でワンタッチでの参加、カレンダー連携、簡単なコンテンツ共有、一貫性のある操作性を提供できます。



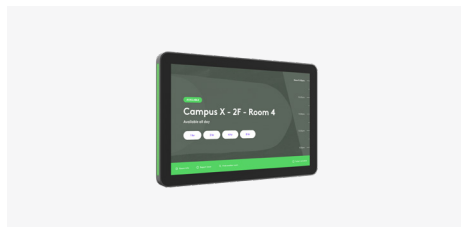
ロジクール Tap IP

Tap IPタッチコントローラは、パワーオーバーイーサネット（PoE）ケーブルを接続するだけで利用できます。会議にワンタッチで参加でき、コンテンツの共有も簡単です。スマートな配線と複数のマウントオプションにより、プロフェッショナルな仕上がりの設置が行えます。Tap IPは、IP接続のタッチコントローラを使用する会議室ソリューションに付属します。



ロジクール Tap

Tapタッチコントローラを導入すれば、会議にワンタッチで参加できるほか、コンテンツを簡単に共有できます。スマートな配線と複数のマウントオプションにより、プロフェッショナルな仕上がりの設置が行えます。USB接続のタッチコントローラを使用する会議室ソリューションに含まれています。



Tap Scheduler

Tap Schedulerは、会議室の空き状況や会議の詳細を表示する、会議スペース専用のスケジューリングパネルです。臨時の会議や予定された会議用に会議室の予約が行えます。ケーブル管理機構と付属の取り付け用マウントにより、プロフェッショナルな仕上がりの設置を短時間で行うことができます。

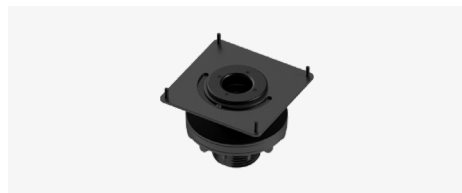
Tapアクセサリ

Tapタッチコントローラを最も使いやすい場所に設置し、ケーブル管理をより簡単にするためのアクセサリをご用意しています。



Tapウォールマウント

Tapウォールマウントは、ロジクール Tap/Tap IP会議室用タッチコントローラの壁面取り付け用マウントです。スペースを節約できるほか、ケーブル管理機能も組み込まれています。



Tapテーブルマウント

ロジクール Tap/Tap IPタッチコントローラのテーブル取り付け用マウントです。回転が可能なほか、ケーブル管理機能も組み込まれています。



Tap ライザーマウント

ロジクール Tap/Tap IP会議室用タッチコントローラを、画面角度を上げて設置できるテーブル取り付け用マウントです。回転が可能なほか、ケーブル管理機能も組み込まれています。



Tap CAT5eキット

よりスマートな配線を簡単に行える配線キットです。TapのUSBデータ転送と電力供給を行います。



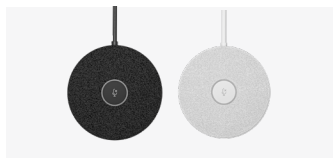
Tap Scheduler—アングルマウント

低い場所に設置したり画面に角度をつけて設置したりする場合に最適です。デバイスの取り付け用ブラケットに14度の角度をつけることができます。

アクセサリ

会議用カメラとビデオバーのアクセサリ

Rally Bar、Rally Bar Mini、Rally、MeetUp用のアクセサリは柔軟なモジュール式で、あらゆるチームワークスペースに、より公平な会議を実現するためのソリューションを提供します。



Rally マイクポッド

RightSound搭載のモジュール式マイク（Rally Bar Mini、Rally Bar、Rally用）。



マイクポッドマウント

Rallyマイクポッドをテーブルまたは天井に取り付けるためのマウントです。



マイクポッド ペンダントマウント

天井が高い会議室用のRallyマイクポッドマウントです。



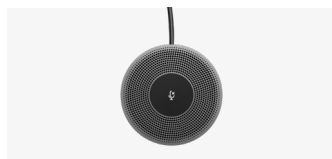
Rally マイクポッドハブ

会議テーブルの構成に合わせてマイクの配置をカスタマイズ可能です。



Rally スピーカー

ロジクールRallyに2台目のスピーカーとして追加し、クリアで豊かなサウンドを提供します。



拡張マイク（MeetUp用）

集音範囲を広げる、ミュートコントロール内蔵の拡張マイクです。



MeetUpマイク延長ケーブル

拡張マイク用10m延長ケーブルです。



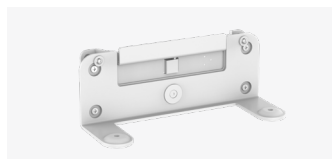
Rallyマイクポッド延長ケーブル

Rallyマイクポッド用10m延長ケーブルです。



Rally マイクポッドCATカプラー

Rally マイクポッドCATカプラーを接続することで標準CATケーブルで、Rally マイクポッドケーブルを延長できます。



ウォールマウント（ビデオバー用）

VESA準拠のマウントキット（Rally Bar/Rally Bar Mini用）です。



TVマウント（ビデオバー用）

Rally BarをほとんどのVESAマウントディスプレイに取り付け可能です。



Rallyマウントキット

スマートな設置と安全な配線ができるカスタムブラケット。



TVマウント（MeetUp用）

MeetUpおよびMeetUp 2用のマウントオプション。



アクティブUSBケーブル（MeetUp 2用）

ロジクールのアクティブUSBケーブルを使用すれば、MeetUp 2とBYOD会議用ノートPCをケーブル1本で接続できます。

会議室用サービスプラン

主な機能とプランの詳細

	 Basic	 ロジクール Essential	 ロジクール Select
プラン	製品ライフサイクル（製品としての寿命を迎えるまで）	1-5年間	1-5年間
デバイス管理			
デバイスの管理と監視	✓	✓	✓
デバイス設定、構成、ソフトウェアおよびファームウェアの更新	✓	✓	✓
Syncでのデバイスとスペースのインベントリ	✓	✓	✓
デバイスステータス ダッシュボード	✓	✓	✓
SyncリモートUIアクセス ¹		✓	✓
電子メールアラート		✓	✓
ServiceNow連携 ²		✓	✓
スペース管理			
会議室予約		✓	✓
Microsoft 365およびGoogle Workspaceのカレンダー連携		✓	✓
予約ポリシー		✓	✓
Tap Scheduler ³ の背景画像と企業ブランド表示のカスタマイズ		✓	✓
統合されたユーザー管理		✓	✓
マップ作成		✓	✓
使用状況に関するインサイトと分析		✓	✓
保証範囲とサポート			
ヘルプデスク	ロジクール製品の営業時間内サポート	ロジクール製品の営業時間内サポート	電話と電子メールによる年中無休の24時間サポート。Tier 2サポートが直接1時間以内に対応。
専任のサービスマネージャー (DSM)			✓ ⁴
Syncを使用したヘルプリクエスト		✓	✓
製品交換	2年間の無償保証。陸路配送、配送時間は諸条件により変動します	2年間の無償保証。陸路配送、配送時間は諸条件により変動します	最長5年間。プラン期間中は1営業日以内にお届けします。
オンサイトスペア			✓ ⁷

¹ アプライアンスモードで利用可能。ロジクール Sync管理ポータルで、デバイスごとに30日の試用版をお試しいただけます。

² ServiceNowライセンスが必要です。

³ 今後のソフトウェア更新により提供予定です。

⁴ 50室以上の会議室用のライセンスまたはEnterpriseプランをご購入のお客様が対象です。最初のインシデントが登録された時に、DSMの割り当てが行われます。

⁵ ロジクール Selectは、Select契約の有効化時に製品が元の保証期間内であることを条件に、Select期間全体の会議室内のすべてのロジクールデバイスに対して製品交換サービスを提供します。

⁶ 配送時間は、天候、交通事情、通関手続きなどの不測の事態や配送先の地域により変動する場合があります。

⁷ ライセンス数によって異なります。

フレックステデスクのサービスプラン

主な機能とプランの詳細

	 Basic	 ロジクール Essential	 ロジクール Select
プラン	製品ライフサイクル（製品としての寿命を迎えるまで）	1-5年間	1-5年間
デバイス管理			
デバイスの管理と監視	✓	✓	✓
デバイス設定、構成、および更新	✓	✓	✓
デバイスとスペースのインベントリ	✓	✓	✓
デバイスステータス ダッシュボード	✓	✓	✓
パーソナルデバイスのインベントリ	✓	✓	✓
SyncリモートUIアクセス ⁸		✓	✓
電子メールアラート		✓	✓
ServiceNow連携 ⁹		✓	✓
スペース管理			
Logi Tuneを通して従業員デスクを予約	✓	✓	✓
Microsoft 365およびGoogle Workspaceのカレンダー連携	✓	✓	✓
予約ポリシー	✓	✓	✓
デスク属性	✓	✓	✓
SCIM ユーザー管理	✓	✓	✓
マップ作成		✓	✓
デスクの使用状況とインサイト		✓	✓
保証範囲とサポート			
ヘルプデスク	ロジクール製品の営業時間内サポート	ロジクール製品の営業時間内サポート	電話と電子メールによる年中無休の24時間サポート。Tier 2サポートが直接1時間以内に対応。
専任のサービスマネージャー (DSM)			✓ ¹⁰
ロジクールサービスポータルへのアクセス		✓	✓
製品交換	2年間の無償保証。陸路配送、配送時間は諸条件により変動します	2年間の無償保証。陸路配送、配送時間は諸条件により変動します	最長5年間。 ¹¹ 1 営業日での緊急配送 ¹² に対応（サービス期間中）。
オンサイトスペア			✓ ¹³

⁸ アプライアンスモードで利用可能。ロジクール Sync管理ポータルで、デバイスごとに30日の試用版をお試しいただけます。

⁹ ServiceNowライセンスが必要です。

¹⁰ 50室以上の会議室用のライセンスまたはEnterpriseプランをご購入のお客様が対象です。最初のインシデントが登録された時に、DSMの割り当てが行われます。

¹¹ ロジクール Selectは、Select契約が有効化された際に製品が元の保証期間内であることを条件に、Select期間全体の会議室内のすべてのロジクールデバイスに対して製品交換サービスを提供します。

¹² 配送時間は、天候、交通事情、通関手続きなどの不測の事態や配送先の地域により変動する場合があります。

¹³ ライセンス数によって異なります。

当社の強み

当社の強み

生産性とコラボレーションソリューションにおける40年以上の歴史と、250を超えるデザイン賞を受賞した当社は、イノベーションとデザインにおいて信頼できる企業です。またロジクールは、お客様の従業員がおそらくすでによくご存じで、ご愛用いただいているブランドです。当社の目標は、人のために設計され、ビジネスのために構築されたソリューションによって、人とチームが最高の仕事をする力を引き出すことです。



グローバルな展開

ロジクール、ロジクールG、ASTRO Gaming、Streamlabs、Ultimate Ears、Jaybird、Blue Microphones など、当社のブランドと拠点は、グローバルに展開しています。

- 100ヶ国以上で利用可能
- 付加価値再販業者(VAR)、システムインテグレーター、その他のチャネルパートナーのネットワークによるグローバル製造およびサプライチェーン
- 世界14ヶ所のローカルサポート拠点

あらゆる人々、あらゆるスペース

当社は、直感的に使い、柔軟で拡張性に優れた導入が行える使いやすいソリューションを通じて、質の高いコラボレーションを実現します。

- フォンブースから役員会議室まで、あらゆるワークスペース向けの幅広いソリューション
- 大手ビデオサービスプロバイダーと連携
- 導入とセットアップに一貫した体験を提供
- 一体型システムが、選択肢や柔軟な導入を提供

サステナブルデザイン

お客様のサステナビリティ目標達成を当社とともに目指しましょう。ロジクールは、原材料の調達段階から製品が寿命を迎えるまでのあらゆる設計段階で、環境への負荷を削減するよう取り組んでいます。

- すべてのCollabOSデバイスは、Next Life Plasticsを使用して製造されています
- 可能な限り再生プラスチック素材を使用した生地を使用しています
- ロジクールの一体型ビデオバーは、会議室ソリューションとして動作するために必要なデバイスが少なく、外付けコンピュータを使用する会議室システムと比較して消費電力を抑えることができます。
- ソフトウェアを通して継続的なアップデートと追加機能を提供することで、すべてのデバイスの寿命を延ばします

チームワークスペースのレベルを上げましょう

詳細については、ロジクール営業担当にお問い合わせください。

[Logicool.co.jp/business/team-workspace](https://logicool.co.jp/business/team-workspace)

© 2024 Logitech, Logicool. All rights reserved. 株式会社ロジクールは、Logitech Groupの日本地域担当の日本法人です。記載されている会社名・製品名は、各社の商標または登録商標です。その他の商標はすべて、それぞれの所有者の財産です。ロジクールは、この出版物に存在する可能性のある誤記に対して一切責任を負うことはありません。本書に含まれる製品、価格設定および機能情報は、予告なく変更される場合があります。

logicool®