

logitech®



Minimaliseer de downtime. Maximaliseer de ROI.

Moderne samenwerkingsoplossingen verbeteren en optimaliseren met Logitech-services.

Effectief beheer van ecosystemen voor samenwerking is nog nooit zo belangrijk geweest

De toenemende vraag naar samenwerkingstechnologie in organisaties is bekend. 76% van de bedrijven beschouwt samenwerking via video als een top drie technologieprioriteit¹.



Naarmate deze oplossingen echter alomtegenwoordig worden in kantoorruimtes en de rol die ze spelen belangrijker wordt, neemt ook de noodzaak toe om ze op de juiste manier te onderhouden en te beheren.

Nu de technologische voetafdruk voor samenwerking toeneemt en vergaderruimtes steeds vaker worden gebruikt, moeten organisaties ervoor zorgen dat de technologie die hen aanstuurt niet alleen beschikbaar is, maar ook geoptimaliseerd om het best mogelijke rendement op investering te leveren.

Het antwoord?

Service-oplossingen op maat waarmee bedrijven hun groeiende technologiebehoefte in verschillende ruimtes kunnen beheren.

De afgelopen jaren is de perceptie van een service-abonnement in deze context verschoven van een aanvulling op een bestaande dienst naar een fundamentele facilitator.

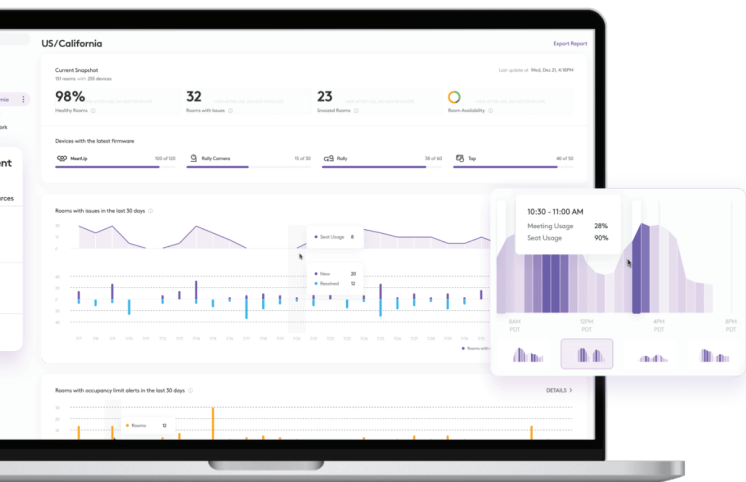
Nu IT-teams te maken krijgen met toenemende eisen, hebben bedrijven oplossingen nodig die routinematig onderhoud en probleemoplossing verlichten. Ze hebben ondersteuning en realtime inzichten nodig waarmee ze zich kunnen concentreren op strategische prioriteiten en weloverwogen beslissingen kunnen nemen die groei stimuleren.

Nu meer organisaties dan ooit samenwerkingstechnologie gebruiken, onderzoekt deze whitepaper hoe Logitech-services de waarde van die investeringen kan beschermen en optimaliseren op basis van specifieke bedrijfsbehoefte.



De voordelen van samenwerkingstechnologie maximaliseren

De juiste samenwerkingstechnologie kan vergaderingen vereenvoudigen en verbeteren en de productiviteit verhogen, vooral als onderdeel van een geïntegreerd ecosysteem dat is ontworpen om flexibel werken te ondersteunen. Naarmate dergelijke oplossingen echter wijdverspreid worden in een organisatie, is het belangrijk om te overwegen hoe u het beste gebruik kunt optimaliseren en de waarde ervan kunt maximaliseren. Hieronder staan de belangrijkste gebieden waarop bedrijfsleiders en IT-teams zich moeten concentreren om ervoor te zorgen dat hun samenwerkingstechnologie de best mogelijke bedrijfsresultaten levert.



1. Proactieve controle en realtime waarschuwingen

Realtime waarschuwingen helpen de impact van apparaatproblemen te beperken. Ze stellen IT-teams in staat om problemen met apparaten vooraf aan te pakken en ruimtes soepel te laten werken met minimale verstoring. Bovendien zorgen bewaking en beheer op afstand ervoor dat software-updates tijdig naar apparaten kunnen worden gepusht, zodat deze optimaal blijven werken.

2. Betrouwbare back-upplannen om downtime te minimaliseren

Of het nu gaat om onopzettelijke schade, gebruikersfouten of technische storingen, downtime komt voor, ongeacht de planning. Organisaties moeten robuuste processen implementeren om de impact van apparaatstoringen of apparaten buiten de garantie te beperken om de financiële en operationele kosten van verstoringen te voorkomen.

3. Gegevens gebruiken om ruimte-optimalisatie te verbeteren

Inzichten die zijn afgeleid van samenwerkingstechnologie, zoals het gebruik van ruimtes, stellen organisaties in staat om het gebruik van vergaderruimte te analyseren en op basis daarvan betere beslissingen te nemen. Dit omvat het begrijpen en aanpakken van problemen die ervoor zorgen dat ruimtes onderbenut blijven, evenals het ondersteunen van strategische investeringsbeslissingen, van een behoefte aan nieuwe technologie tot uitgebreidere vereisten voor onroerend goed.





Verbeter uw ruimtes en geef uw mensen meer mogelijkheden met Logitech-services

Logitech-services zijn ontworpen om samenwerkingstechnologie te verbeteren en IT- en zakelijke uitdagingen op drie belangrijke gebieden aan te pakken:

Apparaatbeheer

- ✓ Centraliseer het beheer van verbonden apparaten met Logitech Sync.
- ✓ Profiteer van diagnose op afstand, toegang op afstand tot apparaten en de mogelijkheid om updates op afstand door te voeren.
- ✓ Ontvang direct meldingen om apparaatproblemen te controleren en erop te reageren.
- ✓ Profiteer van eenvoudige integratie met platforms zoals ServiceNow om ticketing en beheer eenvoudig te maken.

Ruimtebeheer

- ✓ Maak gebruik van geavanceerde functies voor het boeken van ruimtes en meer via toegang tot platformafhankelijke automatiseringsfuncties voor werkruimtes.
- ✓ Profiteer van systeemeigen oplossingen voor het boeken van ruimtes en desk booking.
- ✓ Krijg inzichten om ruimtes beter te gebruiken en samenwerkingsomgevingen te optimaliseren.

Dekking en ondersteuning

- ✓ Profiteer van 24/7 wereldwijde ondersteuning om uitdagingen altijd en overal op te lossen.
- ✓ Minimaliseer downtime met vervangingen op de volgende werkdag* en reserveonderdelen op locatie**.
- ✓ Krijg toegang tot een aangewezen servicemanager** die uw technische aanspreekpunt is en toezicht houdt op alle activiteiten in uw account.

*In de meeste markten

**Voor klanten met meer dan 50 licenties of een Enterprise-abonnement.

Service-abonnementen op maat voor elke zakelijke behoefte

Met drie beschikbare service-abonnementen (Basic, Essential en Select) kunt u met Logitech de ideale optie kiezen voor uw huidige behoeften. Maar hoe neemt u de beslissing? Het antwoord ligt in het krijgen van een goed beeld van je huidige set-up en toekomstplannen. Door uw behoeften te analyseren vanuit het perspectief van apparaatbeheer, ruimtebeheer en dekking en ondersteuning, kunt u de belangrijkste overwegingen bekijken om u te helpen het abonnement te kiezen dat het beste bij uw samenwerkingsbehoeften past.

Inzicht in uw zakelijke behoeften van vandaag en morgen

Bij het opstellen van een langetermijnplan moet u beslissen wat uw bedrijf vandaag en in de toekomst nodig heeft. U moet het potentieel van uw activiteiten beoordelen om uw huidige capaciteiten en de groeimogelijkheden te bepalen.

Definieer uw behoeften voor apparaatbeheer

Apparaatbeheer is een belangrijke overweging bij het kiezen van uw service-abonnement. Als realtime bewaking, de mogelijkheid om op afstand te updaten, geautomatiseerde waarschuwingen en inzichten belangrijk zijn voor de gezondheid en prestaties van uw apparaten, moet u Essential en Select overwegen. Door Logitech Sync te gebruiken, kunt u uw IT-teams in staat stellen om de prestaties van apparaten bij te houden en eventuele uitdagingen in het hele bedrijf aan te pakken, ongeacht waar ze zich bevinden.

Rekening houden met de behoeften op het gebied van ruimtebeheer

Effectief beheer van uw werkruimtes is cruciaal voor een naadloze werknemerservaring en het optimaliseren van de efficiëntie op de werkplek.

Als het vereenvoudigen en stroomlijnen van ruimteboekingen een primair doel is, bieden de service-abonnementen Essential en Select de tools om uw ruimte effectief te beheren. Deze abonnementen omvatten integratie van software voor het boeken van ruimtes en desk booking, evenals de mogelijkheid om aanpasbare kantoorplattegronden te maken.

Ze bieden ook cruciale gegevens ter ondersteuning van de optimalisatie van ruimtes voor maximale efficiëntie en ROI voor samenwerkingstechnologie. Met deze tools kunt u de werknemerservaring stroomlijnen en de processen van uw organisatie verbeteren.

Dekking en ondersteuning

Als het minimaliseren van downtime een topprioriteit is voor uw organisatie, is het Select-abonnement een goede keuze.

Met 24/7 wereldwijde ondersteuning, snelle productvervanging en een aangewezen servicemanager (als u meer dan 50 licenties of een Enterprise-abonnement heeft), kunt u er zeker van zijn dat het ongeacht het probleem zo snel en efficiënt mogelijk wordt opgelost.





Welk service-abonnement is geschikt voor u?

Logitech-serviceabonnementen bieden een scala aan opties om aan de meest voorkomende behoeften van het samenwerkingsecosysteem te voldoen. Of u nu volledige ondersteuning nodig heeft, een beetje extra hulp of tijdsbesparende functies zoals het boeken van ruimtes en desk booking en apparaatbeheer, er is altijd een service-abonnement dat bij u past.

◆ Logitech Basic

Het Basic-service-abonnement is inbegrepen bij elke aankoop van Logitech en geeft u toegang tot standaard IT-tools voor apparaatbewaking en probleemoplossing. Wanneer u een aankoop doet bij Logitech for Business, valt u automatisch onder het Basic-service-abonnement.

Dit krijg je gratis meegeleverd:

- ✓ Technische ondersteuning in meerdere talen tijdens lokale kantooruren van maandag tot en met vrijdag, met een reactietijd van één werkdag
- ✓ Standaardgarantie van 2 jaar
- ✓ Basisapparaatbeheer in Logitech Sync
- ✓ Basisfuncties voor desk booking

Als u een klein bedrijf heeft of voornamelijk op kantoor werkt, is het Basic-abonnement misschien de juiste optie voor u. Als u echter meerdere ruimtes beheert of van plan bent op te schalen, moet u Essential of Select overwegen.

◆ Logitech Essential

Het Essential-abonnement bevat alle basisfuncties, plus geavanceerde softwaretools waarmee uw IT-team vergaderruimtes, flexplekken en apparaten efficiënt kan beheren.

Het abonnement biedt ook:

- ✓ Ruimte boeken
- ✓ Navigatiekaarten voor kantoor
- ✓ Inzichten in ruimte- en apparaatgebruik
- ✓ E-mailmeldingen in realtime
- ✓ ServiceNow-integratie
- ✓ Sync Remote UI Access

Essential biedt robuuste softwareoplossingen die zijn ontworpen om u meer controle te geven over apparaatbeheer en -implementatie. Het is een goede keuze voor mensen die mogelijk al een ondersteuningsovereenkomst hebben met een partner of reseller of voor teams met interne capaciteit om implementatietaken te beheren.

◆ Logitech Select

Select is een premium service-abonnement met maximale dekking en ondersteuning, ontworpen om belemmeringen voor samenwerking weg te nemen.

Het bevat alle geavanceerde functies van Essential, plus:

- ✓ 24/7 Tier II-ondersteuning binnen een uur
- ✓ Productdekking tot 5 jaar
- ✓ Productvervanging op de volgende werkdag*
- ✓ Reserveonderdelen op locatie**
- ✓ Aangewezen servicemanager**

*In de meeste markten

**Voor klanten met meer dan 50 licenties of een Enterprise-abonnement.

Logitech Select is perfect voor organisaties die extra ondersteuning willen bij het beheren van hun implementatie. Het verbetert de efficiëntie en minimaliseert downtime door snellere reactietijden en versnelde productvervangingen, waardoor uw IT-team zich kan concentreren op strategische initiatieven terwijl dagelijkse uitdagingen voor hen worden aangepakt.

Flexibele licentieopties

Of u nu dekking nodig heeft voor ruimtes, bureaus of beide, Logitech biedt licentie-opties op maat, waaronder:

Individuele licenties voor eenpersoonskamers en bureaus

- ✔ De perfecte keuze voor organisaties die klein willen beginnen en zich willen aanpassen naarmate hun behoeften veranderen.

Uniforme dekking voor ruimtes of bureaus op elke locatie binnen één contract

- ✔ Ideaal voor mensen die meer dan 100 vergaderruimtes hebben en van plan zijn om uit te breiden.
- ✔ Waardevol voor bedrijven die meerdere contracten met verschillende einddatum beheren.

Weet u het nog steeds niet zeker?

Om het ideale abonnement voor uw organisatie te kiezen, moet u de primaire behoeften van uw bedrijf identificeren. [Deze infographic](#) dient als hulpmiddel bij het nemen van beslissingen en leidt u door het proces. Door elke stap te volgen, kunt u bepalen welke service het beste bij uw bedrijf past.

Bescherm en optimaliseer vandaag nog uw samenwerkingstechnologie

Naarmate u meer apparaten voor video collaboration toevoegt in uw organisatie, is dit het moment om hun waarde te beschermen en te maximaliseren ten behoeve van uw bedrijf, uw werknemers en uw IT-team. Door het juiste service-abonnement van Logitech te kiezen, kunt u de dagelijkse uitdagingen eenvoudig aangaan en downtime minimaliseren, terwijl u tegelijkertijd de IT-mogelijkheden en de tevredenheid van uw werknemers verhoogt.



Ontdek hoe Logitech-services uw bedrijf gemoedsrust en maximale ROI kunnen bieden voor al uw oplossingen voor video collaboration.

Neem vandaag nog contact met ons op om het service-abonnement te bekijken dat bij uw bedrijf past.

1. "A First Look at Logitech Rally Bar Huddle," Wainhouse Research, 2023.

logitech for business

Noord- en Zuid-Amerika
3930 North First St
San Jose, CA 95134 VS

Logitech Europe S.A.
EPFL - Quartier de l'Innovation
Daniel Borel Innovation Center
CH - 1015 Lausanne

Logitech Asia Pacific Ltd.
Tel.: 852-2821-5900
Fax: 852-2520-2230

©2024 Logitech. LOGITECH en het LOGITECH-logo zijn handelsmerken van Logitech Europe S.A. en/of zijn dochterondernemingen in de VS en andere landen. Alle andere handelsmerken van derden zijn het eigendom van de respectievelijke eigenaren. Logitech aanvaardt geen aansprakelijkheid voor eventuele fouten in deze publicatie. Product-, prijs- en functie-informatie is onderhevig aan verandering zonder kennisgeving.

Gepubliceerd in november 2024