



LOGITECH FOR BUSINESS

Gezamenlijk een positieve toekomst vormgeven

Duurzaamheid vereist
samenwerking.
Dit zijn de stappen
die we nemen.

logitech®



Onze toewijding aan duurzaamheid – en aan u

Bij Logitech staat duurzaamheid centraal in elke ontwerpbeslissing die we nemen, vanaf het moment dat grondstoffen worden gewonnen tot het einde van de levensduur. Het is deze aandacht voor detail die een belangrijke stap kan zetten in de richting van een positieve toekomst.

We hebben dit e-book gemaakt om u meer inzicht te geven in onze inzet voor duurzaamheid. Dit kan u helpen om uw supply chain te optimaliseren om uw eigen duurzaamheidsdoelen te bereiken. Samen kunnen we het verschil maken.



**\$ 134,9
miljard**

Geschatte waarde van
de markt voor groene
technologie en duurzaamheid
in 2030, vergeleken met
\$ 28,6 miljard in 2024

bron: <https://www.prnewswire.com/news-releases/green-technology--sustainability-market-worth-134-9-billion-by-2030---exclusive-report-by-marketsandmarkets-302059420.html>

Duurzaamheid: Meer dan een feelgoodverhaal

Wat drijft de markt
voor duurzamere
technologische
oplossingen?

- Toenemende
overheidsvoorschriften
- Groei van duurzaamheidspro-
gramma's voor bedrijven
- Toenemend bewustzijn van
en toenemende vraag onder
consumenten
- Consumerisatie van het
B2B-shoppertraject

Waar staat u op het gebied van duurzaamheid?

Voorstanders van duurzame IT erkennen dat IT een bijdrage levert aan de milieu-impact van een organisatie en een belangrijke partner is bij het verminderen van die impact. Houden de bedrijven waar u afneemt zich bezig met duurzame bedrijfsvoering?

98%

CEO's die zeggen dat het hun rol is om hun bedrijf te verduurzamen.

bron: <https://www.accenture.com/us-en/insights/sustainability/ungc>

64%

IT-professionals die zeggen dat het komend jaar een belangrijke of zeer belangrijke bedrijfsdoelstelling is om een leider te worden op het gebied van ESG en duurzaamheid.

bron: Frost & Sullivan 2023 Global Cloud Survey (n=757)



Een actieplan voor duurzamere IT

Het realiseren van een duurzamere IT*-organisatie is niet eenvoudig. Het vereist een aanzienlijke inspanning en toewijding op een lange termijn. Toch begint elke reis met een stap in de goede richting.

Stap 1

Begrijp de impact die u als organisatie op dit moment heeft. Meet de impact van uw activiteiten en de impact van uw supply chain, inclusief alle technologie die u koopt en aan het bedrijf levert. Creëer een baseline die u in de volgende jaren kunt meten om te zien of aankoopbeslissingen uw CO₂-voetafdruk verkleinen.

Stap 2

Stel vereisten of richtlijnen op voor aankoopbeslissingen. Geef prioriteit aan kansen om de Scope 3-emissies te verminderen door middel van evaluatie en selectie van leveranciers.



Stap 3

Neem criteria op voor RFP's die vereisen dat leveranciers hun duurzaamheidspraktijken bekendmaken en registreren. Enkele criteria voor het evalueren van leveranciers zijn:

- Formele toezeggingen
- Inspanningen op het gebied van duurzaamheid die de levenscyclus van producten overspannen
- Inspanningen gericht op het milieu en de samenleving
- Track record van betekenisvolle impact
- Erkenning van derden

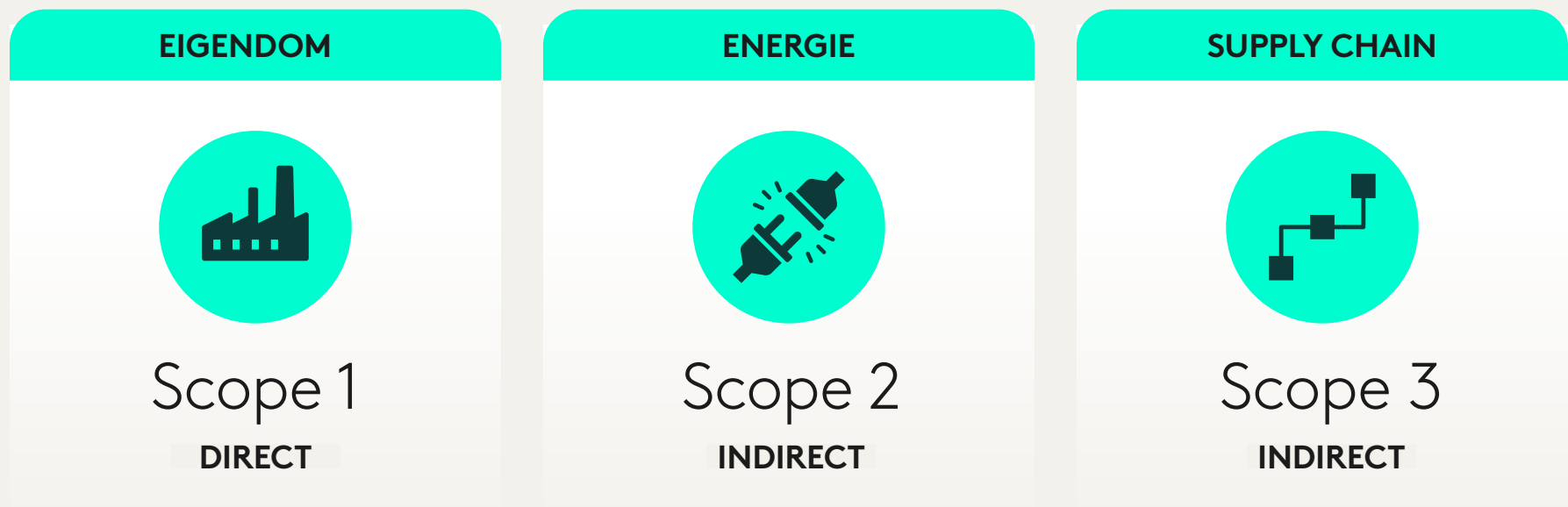
Op de volgende pagina's zullen we een samenvatting geven van de acties die we bij Logitech ondernemen om onze CO₂-impact te verminderen. Dit kan organisaties zoals de uwe helpen om uw Scope 3-uitstoot te verminderen.

*Duurzame IT, ook wel bekend als "Groene IT", is een opkomend concept om "de initiatieven die IT onderneemt om de bredere organisatie te ondersteunen bij het bereiken van haar ESG-doelen" te beschrijven. https://www.softwareag.com/en_corporate/resources/it-portfolio-management/guide/guide-to-sustainability-in-it.html

Scope 3-emissies en IT-aankoopstrategie

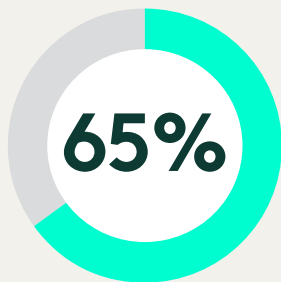
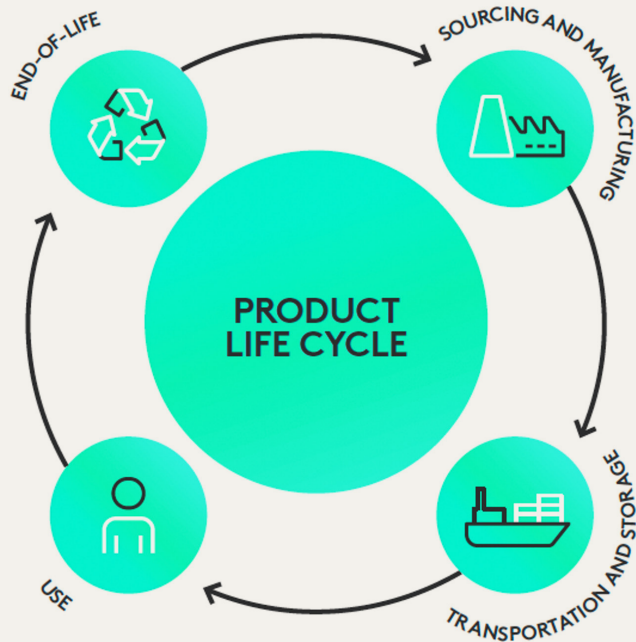
Voor veel organisaties komt de grootste bijdrage aan de milieu-impact niet uit interne activiteiten, maar uit de supply chain.*

Door uw leveranciers te vragen hun impact op het milieu te meten en er transparant over te rapporteren, inclusief zowel hun eigen CO2-voetafdruk als de bijdrage van hun leveranciers, kunnen IT-managers strategisch inkopen om de duurzaamheidsdoelstellingen van het bedrijf te ondersteunen. Scope 3-emissies** moeten een belangrijk aandachtspunt zijn om deze doelen te bereiken.

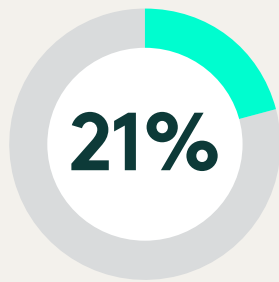


*<https://www.accenture.com/us-en/insights/supply-chain-operations/supply-chains-key-unlocking-net-zero-emissions>

**Vanuit het perspectief van een organisatie die hun CO2-voetafdruk of broeikasgasemissies probeert te meten of te verminderen, zijn er drie soorten broeikasgasemissies: Scope 1, die directe emissies van de faciliteiten van een organisatie dekt; Scope 2, die emissies dekt van elektriciteit die door een organisatie is ingekocht; en Scope 3, die andere indirecte emissies dekt, waaronder die van leveranciers of verkopers.



van de CO₂-voetafdruk van Logitech komt voor uit de winning van materialen en het produceren van producten.



afname van indirecte uitstoot door het gebruik van koolstofarme materialen, het gebruik van hernieuwbare elektriciteit en het aanbrengen van ontwerpwijzigingen

Duurzaam ontwerpen doen we op deze manier

Logitech integreert de principes van Duurzaam ontwerpen (Design for Sustainability, DfS) in de ontwikkeling van nieuwe producten en bij het vernieuwen van bestaande producten.

Als ontwerpgedreven bedrijf erkennen we dat de belangrijkste kansen om de impact op het milieu te minimaliseren, zich vroeg in het ontwerpproces voordoen. Dit zijn enkele acties die we ondernemen.

- We hebben een speciaal team van technici met uitgebreide expertise in de CO₂-impact van productbeslissingen.
- En we houden rekening met de ecologische en sociale impact als onderdeel van elke ontwerpbeslissing, vanaf het moment dat grondstoffen worden gewonnen tot het einde van de levensduur van een product. We gebruiken bijvoorbeeld waar mogelijk Next Life Plastics (of gerecycled plastic van afvalmateriaal) in onze hardwareproducten.
- We gebruiken de principes van Duurzaam ontwerpen om onze transitie naar duurzamere materialen te versnellen en de CO₂-impact in ons hele portfolio te verlagen. Tegenwoordig gebruiken twee op de drie Logitech-producten Next Life Plastics. Bovendien zijn veel materialen gemaakt van CO₂-arme materialen en worden ze verzonden in een FSC™-gecertificeerde verpakking.
- Ook hebben we een inzamel-en-recyclingprogramma opgezet om te voorkomen dat verouderde apparaten voor videovergaderen op de vuilnisbelt terecht komen.

Aandachtsgebieden



SCHONE PRODUCTIE

- Hernieuwbare energie
- Energie-efficiëntie
- Leden van de Responsible Business Alliance (RBA)



MATERIALEN EN CO2-TRANSPARANTIE

- Next Life Plastics
- CO2-arm aluminium
- Gerecyclede stoffen
- FSC™-gecertificeerde verpakking
- Koolstofafdruck-etikettering



ENERGIEVERBRUIK

- Alles-in-één systemen
- Minder stroom
- Energie-instellingen
- Energiebeheer



VERLENGDE LEVENSDUUR VAN HET PRODUCT

- Nieuwe mogelijkheden via software-updates
- Vervangbare onderdelen



RECYCLING

- Inzamelen en recyclen met Select



We innoveren om de klimaatimpact van onze producten te minimaliseren en ontwerpen met duurzaamheid in het achterhoofd. Ons doel is om productprestaties te optimaliseren met minder CO2-impact en tegelijkertijd de circulariteit te verbeteren.

- Onze oplossingen voor videovergaderen vereisen minder apparaten en verbruiken minder stroom, vooral onze alles-in-één videobars.
- We leveren reserveonderdelen en maken onderdelen vervangbaar.
- We voegen nieuwe mogelijkheden toe, verdiepen integraties en verbeteren prestaties met meerdere software-updates per jaar via CollabOS en Logi Tune.
- We zorgen ervoor dat ruimtes voor videovergaderen in de rust- en slaapstand gaan en in die toestand blijven wanneer ze niet in gebruik zijn.
- We stellen klanten in staat om tv-schermen uit te schakelen via CEC-ondersteuning, waardoor energiebesparende modi worden ingeschakeld wanneer er geen activiteit in de ruimte is.



Minder impact tijdens de productie

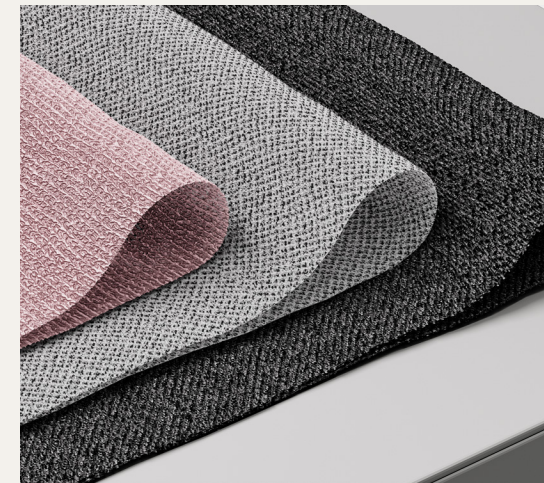
- **Hernieuwbare energie:** De productiefaciliteit en kantoren van Logitech bereikten 94% hernieuwbare elektriciteit door directe en indirecte aankoop van hernieuwbare elektriciteit.
- **Minder energie in productieprocessen:** Door koolstofarme materialen te gebruiken, het ontwerp aan te passen en hernieuwbare elektriciteit te gebruiken, hebben we in 2022 een CO2-reductie van 21% bereikt.
- **Door derden beoordeeld en gecertificeerd:** We ondergaan strenge beoordelingen door derden en certificeringen om niet alleen naleving, maar ook striktheid te garanderen.



Verantwoord materiaalgebruik

We innoveren voortdurend om de milieu-impact van de materialen die we in onze producten gebruiken te verminderen. Twee op de drie Logitech-producten (en al onze producten die op het CollabOS besturingsysteem draaien) maken nu zelfs gebruik van gerecycled plastic van afvalmateriaal, wat de CO₂-voetafdruk en de milieu-impact in het hele portfolio vermindert.

- **Next Life Plastics** gemaakt van elektronisch afval dat anders op stortplaatsen zou zijn beland
- **Koolstofarm aluminium** gebruikt in 43 productlijnen*, waardoor meer dan 9.600 tCO₂e werd geëlimineerd in KJ22.**
- **Gerecycled materiaal** gemaakt van gerecycled plastic in plaats van nieuw polyester
- **Verpakkingen** uit FSC™-gecertificeerde bossen en andere verantwoorde bronnen



*Gemeten als een eenvoudige telling van het aantal productlijnen met koolstofarme aluminium onderdelen, in maart 2023.

**Geschat als de CO₂-besparing die gepaard gaat met het verzenden van producten met koolstofarme aluminium onderdelen in de periode van 1 januari 2022 tot 31 december 2022, in vergelijking met aluminium dat is gemaakt met fossiele brandstoffen.



CO₂-labeling

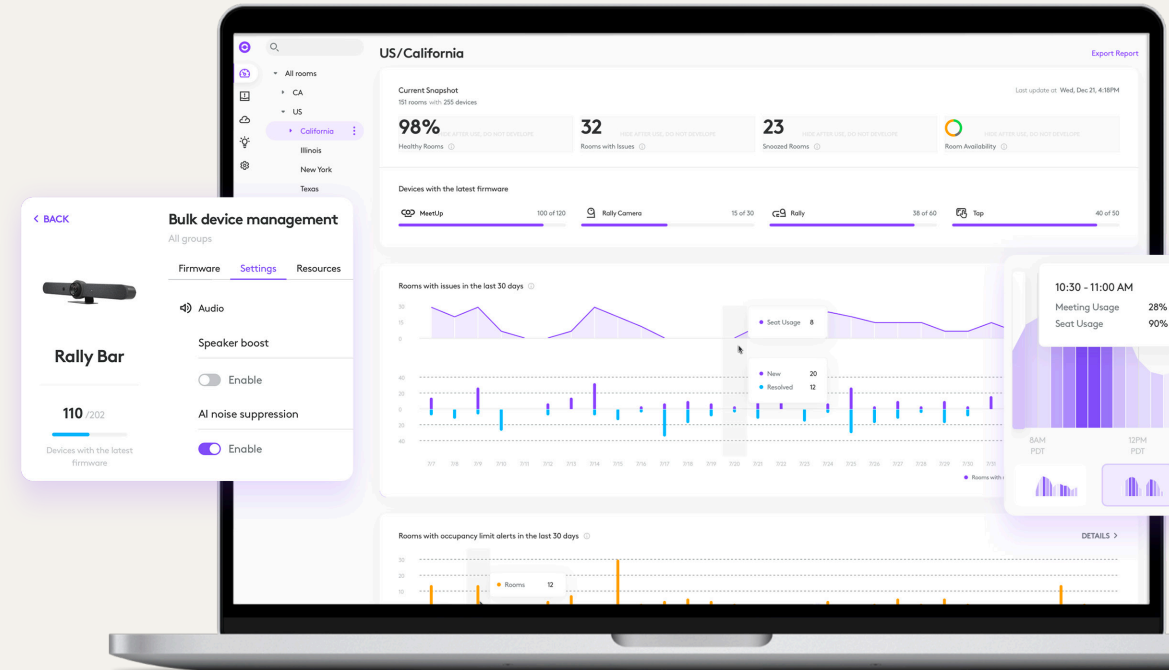
Bij Logitech zijn we transparant over onze impact en houden we onszelf verantwoordelijk voor het verminderen van deze impact. We zijn het eerste bedrijf in consumentenelektronica dat zich ertoe verbindt al onze producten te labelen met hun CO₂-voetafdruk.

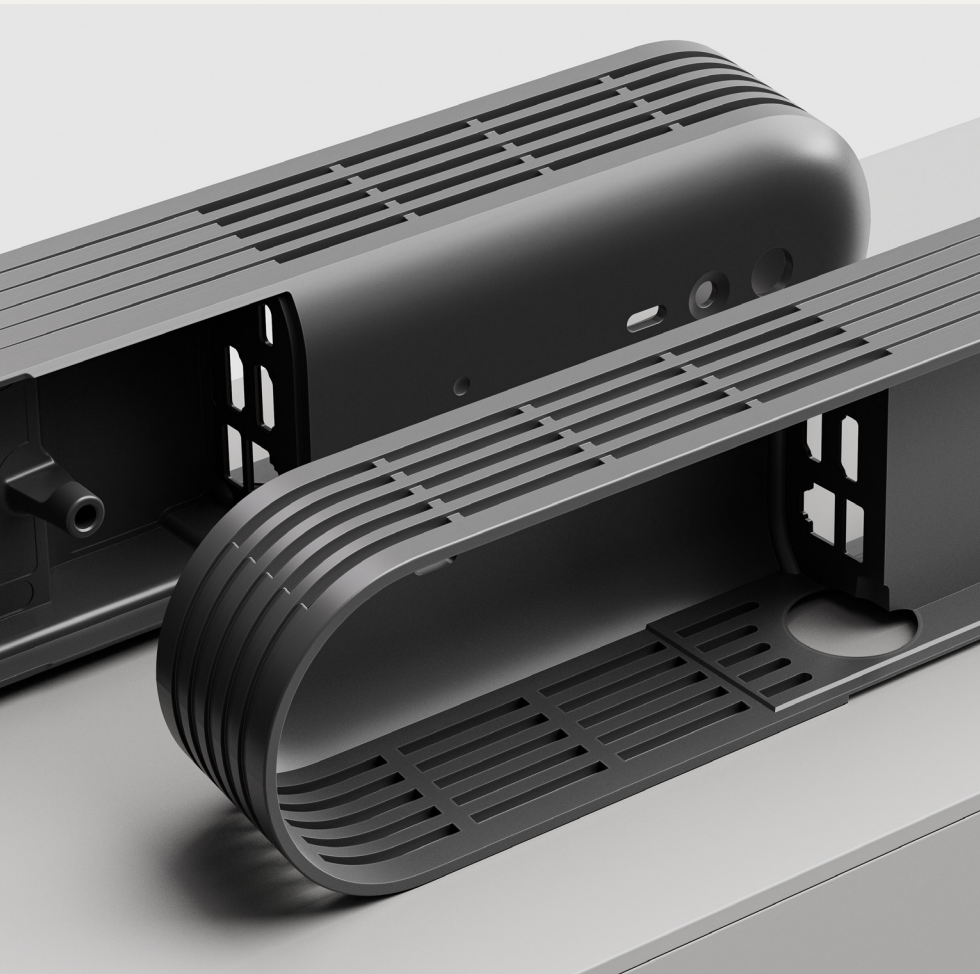
- 42% van de Logitech-producten die in 2022 werden verzonden, had een CO₂-voetafdruk, vergeleken met 17% in 2021.
- Logitech betreft mensen bij zijn duurzaamheidstraject en biedt informatie over de CO₂-voetafdruk op productverpakkingen en op de website.
- Logitech ligt op schema om zijn doel voor 2025 te halen om elk product met een CO₂-voetafdruk te identificeren.

Lager energieverbruik

Krijg meer controle over het beheer van uw eigen stroomverbruik met gecombineerde Logitech-hardware- en -softwareoplossingen.

- **Alles-in-één-systemen** verbruiken minder stroom dan traditionele ruimtesystemen. Onze oplossingen voor videovergaderen vereisen minder apparaten en verbruiken minder stroom, vooral onze alles-in-één videobars, in vergelijking met ruimtesystemen die een externe computer of extra speakers en microfoons vereisen.
- **Energie-instellingen** om apparatuur uit te schakelen wanneer deze inactief is. De CollabOS-software die onze oplossingen voor videovergaderen aanstuurt, is ontworpen om te detecteren wanneer een vergaderruimte leeg is en apparatuur automatisch uit te schakelen.





Circulariteit: Langere levensduur, minder afval

We ontwerpen producten om langer en beter te werken. Een van de manieren waarop we dit doel kunnen bereiken, is door middel van software-updates die ervoor zorgen dat deze producten een langere levensduur hebben. Hierdoor hoeft u ze mogelijk niet zo vaak te vervangen, wat er op zijn beurt voor kan zorgen dat er minder afval op de stortplaats terecht komt.

- **Wij verlengen de levensduur** van hardware met software-updates die de prestaties verbeteren, de integratie met producten zoals Microsoft Teams, Zoom en Google verdiepen en mogelijkheden toevoegen.
- **We gebruiken waar mogelijk vervangbare onderdelen** in onze producten, zodat u ze kunt repareren in plaats van vervangen. Vervangbare onderdelen zijn onder andere de oorkussens van de headset, de afstandsbedieningen en de achterkant van videobars.

Recycling met Select

We zetten ons in voor verantwoorde en vertrouwde recycling van uw producten voor videosamenwerking, zodat we samen afval kunnen verminderen en waardevolle materialen weer aan het werk kunnen zetten.

Het programma voor inzamelen en recyclen*, onderdeel van het Select-serviceabonnement, helpt klanten oude videoapparatuur te recyclen – ongeacht het merk.



LOGITECH SELECT- SERVICEABONNEMENT

Zorg voor bedrijfscontinuïteit met Select: een uitgebreid serviceabonnement voor al uw vergaderruimtes.

*Op dit moment (lente 2024) introduceert Logitech dit programma om vroege interesse van klanten te wekken om de service beter te verfijnen voordat deze later in 2024 volledig in Select wordt opgenomen. Deelname aan het programma is niet gegarandeerd. Geïnteresseerde klanten kunnen contact opnemen met hun accountmanager voor meer informatie en deelnamevereisten.

Het ontwerpen van duurzame werkplek oplossingen

Ons hele portfolio is ontworpen met het oog op duurzaamheid, inclusief producten voor persoonlijke bureaus, flexplekken en vergaderruimtes. Veel van deze producten zijn ook gecertificeerd voor Microsoft Teams, Zoom en Google Meet.

VERGADERRUIMTES



Voorgestelde producten

Rally Bar-serie

Tap Scheduler

Tap IP-controller

RoomMate

GEDEELDE BUREAUS



Voorgestelde producten

Logi Dock Flex

Brio 305

Signature Slim MK950/955 for Business

PERSOONLIJKE BUREAUS



Voorgestelde producten

Brio 505

Wave Keys for Business

Lift for Business

Zone Vibe Wireless



Hoe het er toe doet: CollabOS-apparaten

In januari 2024 kondigde Logitech aan dat in de toekomst alle apparaten voor videosamenwerking die op het CollabOS besturingssysteem draaien, geproduceerd zouden worden met Next Life Plastics, waardoor zakelijke klanten hun duurzaamheidsdoelstellingen kunnen bereiken*. Bestaande producten – Rally Bar, Rally Bar Mini, Tap IP, Tap Scheduler en RoomMate – worden vernieuwd met materialen die de CO2-impact van elk product verlagen.



*<https://ir.logitech.com/press-releases/press-release-details/2024/Logitech-First-to-Transition-Video-Collaboration-Portfolio-to-Recycled-Plastic-and-Next-Life-Materials/default.aspx>



Boven: Percentage van Next Life Plastics per product

Plastic onderdelen: Gecertificeerd % gerecycled plastic van afvalmateriaal.
% PCR verschilt per kleur.
PCR alleen gemeten als een percentage (%) van plastic onderdelen

[Openbare tracker hier.](#)

Bijvoorbeeld: Rally Bar Huddle

100% gerecyclede stof
Vervangbaar
onderdeel

Koellichaam is
geproduceerd met
koolstofarm aluminium,
dat is gemaakt met
hernieuwbare energie

Verpakkingen uit
FSC™-gecertificeerde
bossen en andere
gecontroleerde bronnen

*FSC-handelsmerklicentie
(N003028)



Energiebesparende
modi kunnen de
CO2-impact van
de Rally Bar-serie
mogelijk verminderen
met 1,65 ton
CO2-equivalent*

42% Next Life Plastics
afkomstig uit e-waste

Rally Bar Huddle alles-in-één videobar voor team- en kleine ruimtes. Met een strak ontwerp, AI-video-intelligentie, geavanceerde geluidsopname, ruisonderdrukking en robuuste technologie.

*Gebaseerd op ingeschakelde energiebesparende modus op een door EnergyStar gecertificeerde, 50-69-inch televisie met lage energie, een emissiefactor voor wereldwijd elektriciteitsverbruik van het Carbon Clarity-programma van Logitech. Interne schattingen van de CO2-impact vóór de optimalisatie van de gebruiksfase van 95,4t CO2e voor elke 100 gebruikte producten gedurende een periode van 2 jaar. Het interne gebruikersmodel van Logitech voor videovergaderapparatuur in ruimtes (gebaseerd op geregistreerde gegevens van het gebruik van videovergaderuimtes).

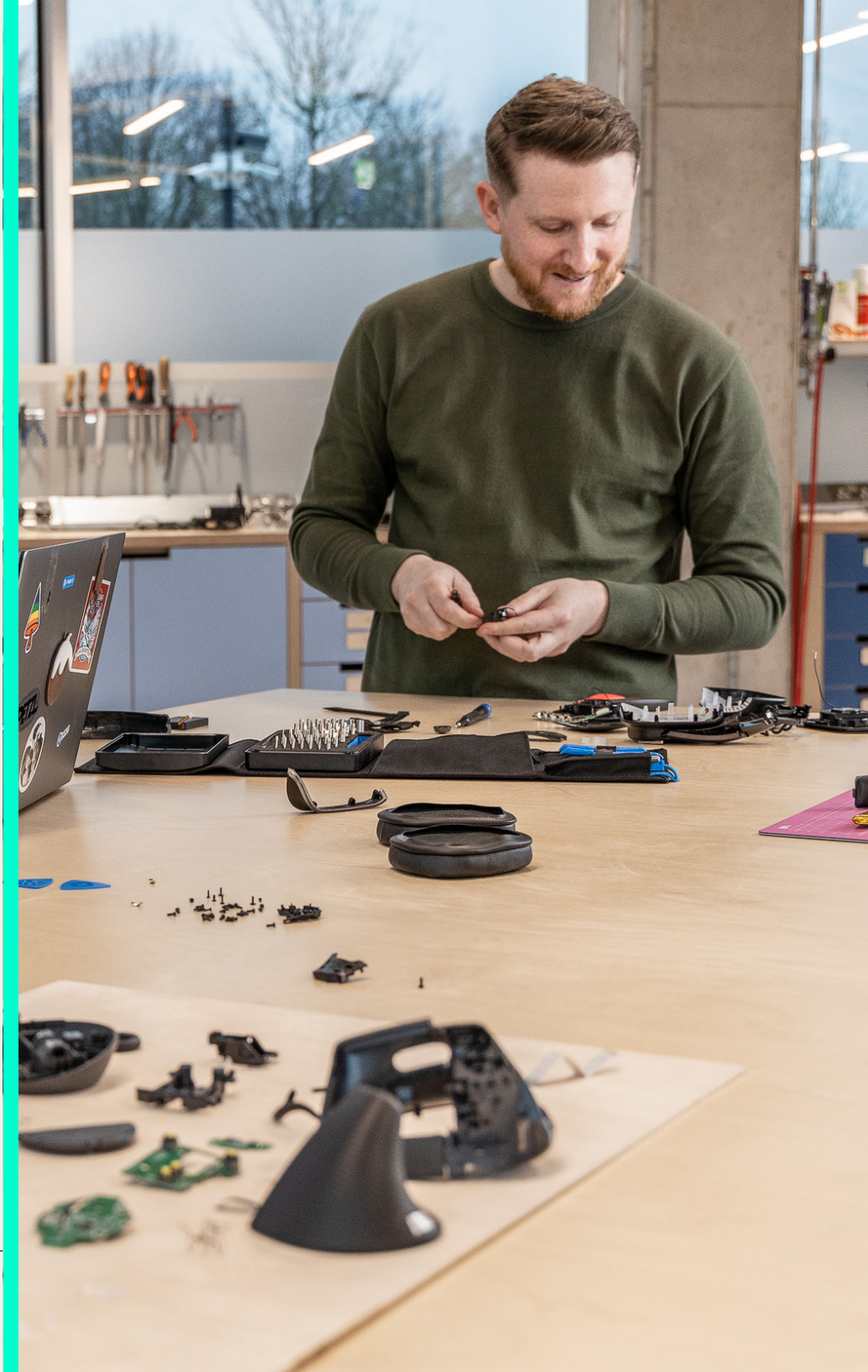
Onze expertise delen

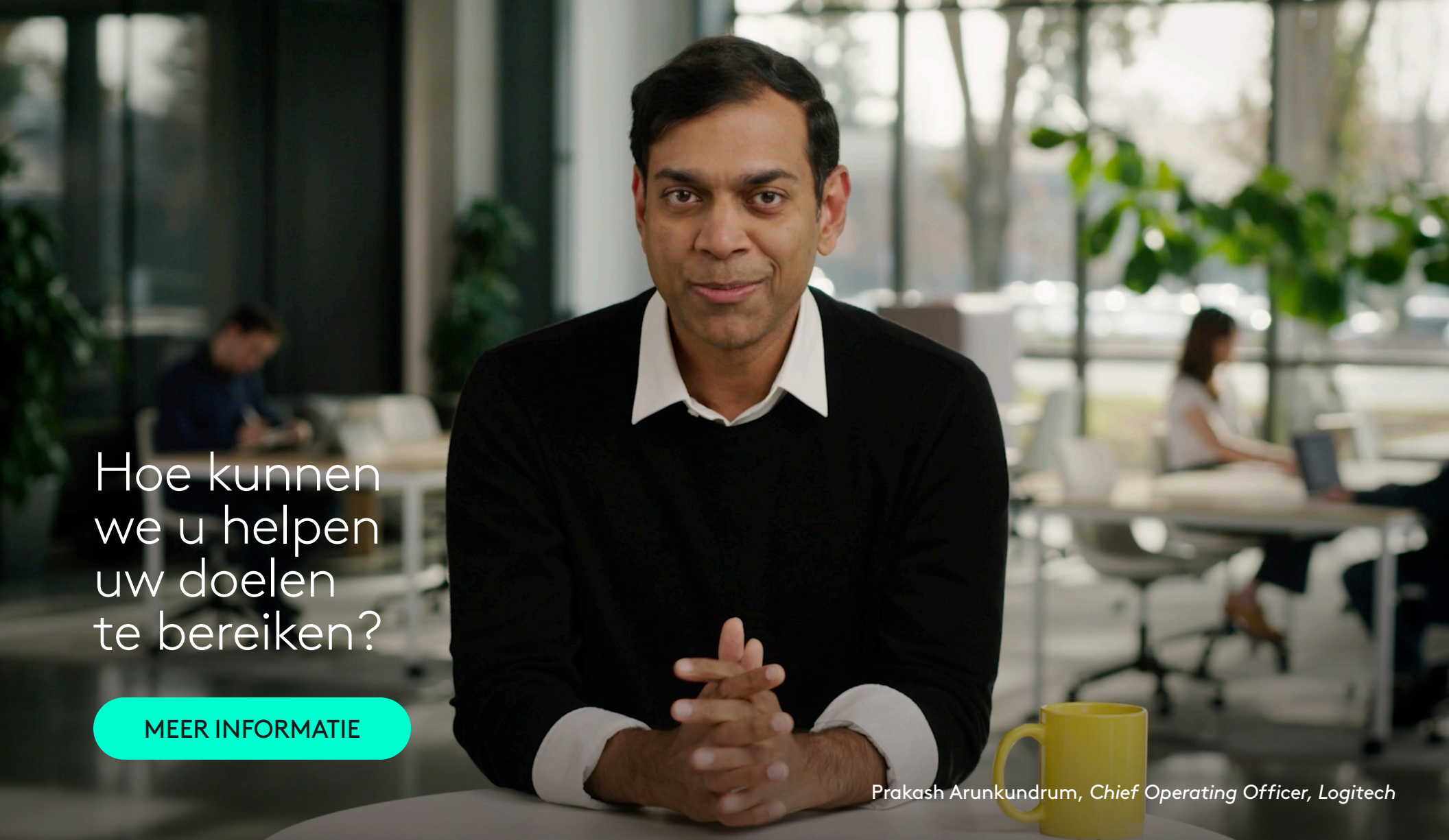
We zijn een partner die zich inzet voor duurzaamheid en we kunnen u helpen uw eigen duurzaamheidsdoelen te bereiken.

Neem contact op met ons team van experts en krijg ondersteuning. We bieden:

- Toegang tot onze principes van Duurzaam ontwerpen en geleerde lessen
- Overleg met ons team van duurzaamheidsexperts
- Gesprekken met onze duurzaamheidsexperts
- Ondersteuning bij aanbestedingen voor partners en zakelijke klanten
- Certificerings-/rapportageverzoeken

Neem contact op op: [logitech.com/sustainabilityforbusiness](https://www.logitech.com/sustainabilityforbusiness)





Hoe kunnen
we u helpen
uw doelen
te bereiken?

MEER INFORMATIE

Prakash Arunkundrum, *Chief Operating Officer, Logitech*

logitech®

[logitech.com/sustainabilityforbusiness](https://www.logitech.com/sustainabilityforbusiness)

**Noord- en Zuid-
Amerika**
3930 North First Street,
San Jose, CA 95134 VS

Logitech Europe S.A.
EPFL - Quartier de l'Innovation
Daniel Borel Innovation Center
CH - 1015 Lausanne

Logitech Asia Pacific Ltd.
Tel.: 852-2821-5900
Fax: 852-2520-2230

© 2024 Logitech. LOGITECH, het LOGITECH-logo, het LOGI-logo en het NEXT LIFE PLASTICS-logo zijn handelsmerken of gedeponeerde handelsmerken van Logitech Europe S.A. en/of haar dochterondernemingen in de VS en andere landen. Google en Google Meet zijn handelsmerken van Google LLC. Microsoft Teams is een handelsmerk van Microsoft Corporation. ZOOM is een handelsmerk van Zoom Video Communications, Inc. Alle andere handelsmerken van derden zijn het eigendom van de respectievelijke eigenaren.

Gepubliceerd in april 2024